

#otb.barcelona



# OBSERVATORI DEL TURISME A BARCELONA

**OTB**  
CIUTAT I REGIÓ





## Context

BarcelonaTurisme Visit Barcelona Tickets

**BarcelonaTurisme**

Inici Programes Serveis Sala de premsa

Estadístiques

Estadístiques de turisme a Barcelona

Barcelona en tres paraules

Dades bàsiques

**2016**

- Dades anuals d'activitat turística 2016 a Conté dades de demanda i oferta d'hotels, p També volum de passatgers al port i aeroport

Altres dades d'interès

**Diputació Barcelona** #DibaOberta

LA DIPUTACIÓ DE BARCELONA TEMES

**Turisme**

Jornades

- Gerència de Serveis de Turisme
  - Comunicació
  - Oficina de Promoció Turística
  - Oficina Tècnica de Turisme
    - Planificació
    - Infraestructures turístiques
    - LABturisme
    - Gestió territorial
    - Oficines de Turisme
  - Secció d'Assistència i Coordinació Turística

Diputat delegat de Turisme  
**Diputació de Barcelona**  
 Travessera de les Corts, 131-159  
 Recinte Maternitat - Pavelló Mestral, planta baixa  
 08028 Barcelona  
 T. 934 022 937  
 F. 934 022 968  
 Formulari de contacte

www.barcelona.cat

ajuntament.barcelona.cat

**Turisme**

PRESENTACIÓ PLA ESTRATÈGIC CONSELL DE TURISME **CONEIXEMENT** DOCUMENTACIÓ NOTÍCIES

**Coneixement**

300 10.520

El coneixement compartit és una eina imprescindible per abordar el debat del turisme a la ciutat. En aquest espai posem dades estadístiques al servei de la ciutadania, les entitats, les empreses i les administracions.

Activitat turística

Turistes en hotels

Allotjament turístic

Nacionalitats dels turistes en hotels

Opinió de la ciutadania

Enquesta: massa allotjament?

Mercat laboral

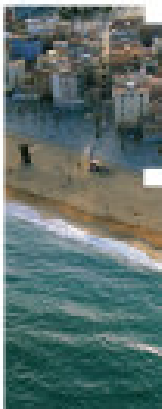
Evolució preus i salaris



## Context



ESTADÍ  
A RAU



EST  
A



Estadístiques de turisme  
a Barcelona i comarques

Estadísticas de turismo  
en Barcelona y comarques

Tourism statistics in  
Barcelona and regions

Estadística / Statistics / Statistiek



## 2015

Estadístiques de turisme.  
Barcelona: ciutat i entorn

Estadísticas de turismo.  
Barcelona: ciudad y entorno

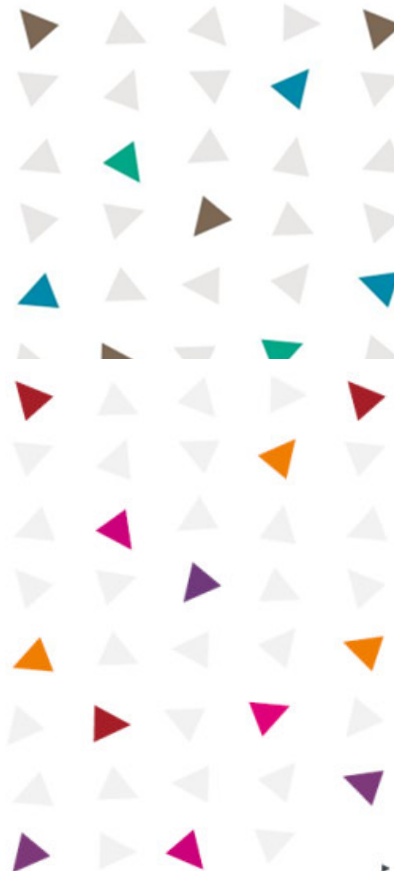
Tourism statistics.  
Barcelona: city and surroundings

## 2016

Estadístiques de turisme.  
Barcelona: ciutat i entorn

Estadísticas de turismo.  
Barcelona: ciudad y entorno

Tourism statistics.  
Barcelona: city and surroundings





## Escala d'anàlisi

CIUTAT: Districtes i barris



REGIÓ: Resta de municipis i comarques



DESTINACIÓ: Ciutat i Regió



**OTB**

CIUTAT I REGIÓ

Observatori del Turisme a Barcelona



## Xifres clau

# TRANSPORT DESTINACIÓ BARCELONA



44.121.218

PASSATGERS A L'AEROPORT  
DE BARCELONA



3.870.300

VIATGERS DE L'AVE  
BARCELONA-MADRID



2.681.368

PASSATGERS DE CREUERS  
AL PORT DE BARCELONA



1.275.366

PASSATGERS DE FERRI  
AL PORT DE BARCELONA



## Xifres clau

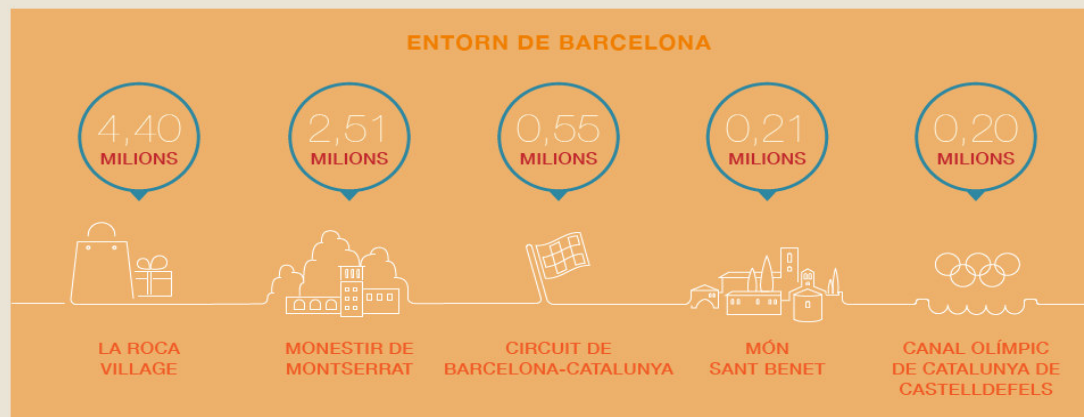
### LLOCS D'INTERÈS

Nombre de visitants als principals llocs d'interès

#### BARCELONA CIUTAT



#### ENTORN DE BARCELONA



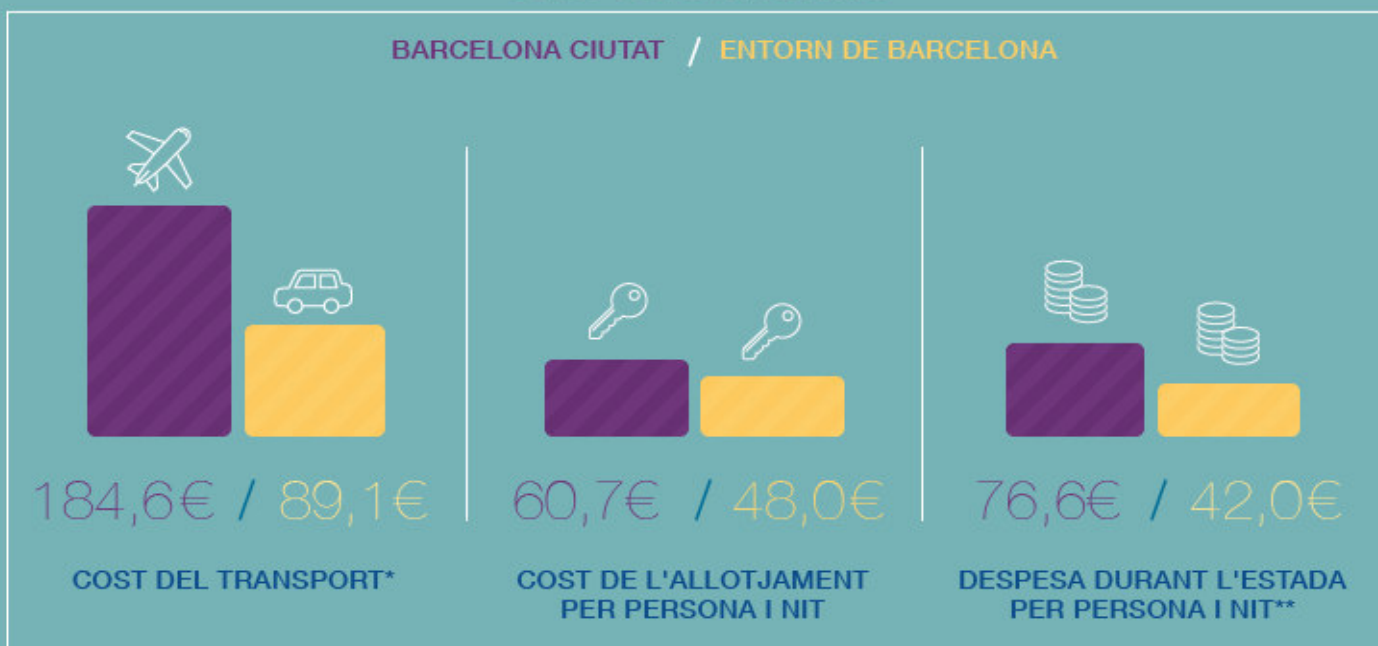


## Xifres clau

# IMPACTES ECONÒMICS

## DESPESA MITJANA

BARCELONA CIUTAT / ENTORN DE BARCELONA



## MERCAT LABORAL

DESTINACIÓ BARCELONA



296.725

TREBALLADORS SECTOR TURÍSTIC



27.317

EMPRESES SECTOR TURÍSTIC

\* Cost del transport del viatge d'anada.

\*\* No inclou ni l'allotjament ni el transport a la destinació.





## Objectius

# Objectius principals

- ▲▲ **Generar coneixement** aportant anàlisi, descripció i avaluació de l'activitat turística i monitoritzar-lo de forma intel·ligent i transversal amb la resta de sectors productius.
- ▲▲ Contribuir a la **sostenibilitat** de l'activitat turística en totes les seves dimensions.
- ▲▲ Establir **criteris metodològics comuns** en la quantificació i caracterització de l'activitat turística.
- ▲▲ Facilitar i agilitzar la presa de decisions fent **transferència activa** als actors vinculats a l'activitat per a la millora de la seva competitivitat i la qualitat de vida de la ciutadania, des de l'acadèmia, l'administració pública, l'empresa privada i la pròpia ciutadania.
- ▲▲ Posicionar la ciutat i la regió com a **referent internacional** en l'àmbit de l'observació del turisme sostenible en àmbits urbans, així com compartir coneixement.
- ▲▲ **Contribuir**, de forma activa, al futur Sistema d'Intel·ligència Turística de Catalunya.





## Línies de treball

- ▶ Desplegament d'Indicadors que mesurin la **sostenibilitat** de l'activitat.
- ▶ Coneixement de les diferents dimensions de l'**experiència** del visitant.
- ▶ Seguiment de la **opinió ciutadana** sobre l'activitat turística.
- ▶ Identificació i seguiment del **Cens i caracterització** dels allotjaments turístics.
- ▶ Valoració del **retorn social i econòmic** de l'activitat turística.
- ▶ Estudi de l'evolució del **mercat laboral** vinculat a l'activitat turística.
- ▶ Estudis de **mercats i productes específics** d'interès.
- ▶ Desplegament de eines i processos de destinació **intel·ligent**.



## Instruments

### L'obrador de dades (Sistema Informació Turística OTB)

És des d'on es desenvolupa el treball en l'OTB, majoritàriament. En l'actualitat en l'obrador es troben els projectes que s'han posat en marxa o s'iniciaran en clau ciutat i regió com l'harmonització de dades, predicció d'activitat, sistema d'indicadors de turisme sostenible, enquesta a turistes, opinió ciutadana i smart destination.

### Estudis i Informes

Des de l'OTB s'estudiaran tots aquells fenòmens que la ciutat i la regió considerin que són rellevants per la millora de la competitivitat turística de la destinació i que contribueixin al benestar de la ciutadania. També es podran realitzar informes i estudis vinculats a segmentacions de mercats específics que puguin aportar valor i es considerin d'interès.



## Instruments

### Espai innovació i think pool

En el context d'una ciutat “inesperada” i cosmopolita, l'OTB plantejarà un espai on s'alimenti de les noves tendències, de la creativitat d'altres sectors, de les opinions de líders d'opinió per una re-definició continuada per seguir sent eficaç i de valor pel sector.

### Portal de difusió i transferència (otb.barcelona)

El portal online serà la referència per accedir a la informació i als anàlisis dels resultats dels treballs de l'OTB. Tindrà diferents fases de desplegament, començant per posar a disposició les publicacions realitzades i apostant per les dades obertes. En una segona fase el portal serà interactiu amb consultes a mida. L'OTB vol diferenciar-se introduint les darreres tecnologies en visualització de dades, eines de *Business Intelligence* (BI) i tècniques infogràfiques.

# OTB

CIUTAT I REGIÓ

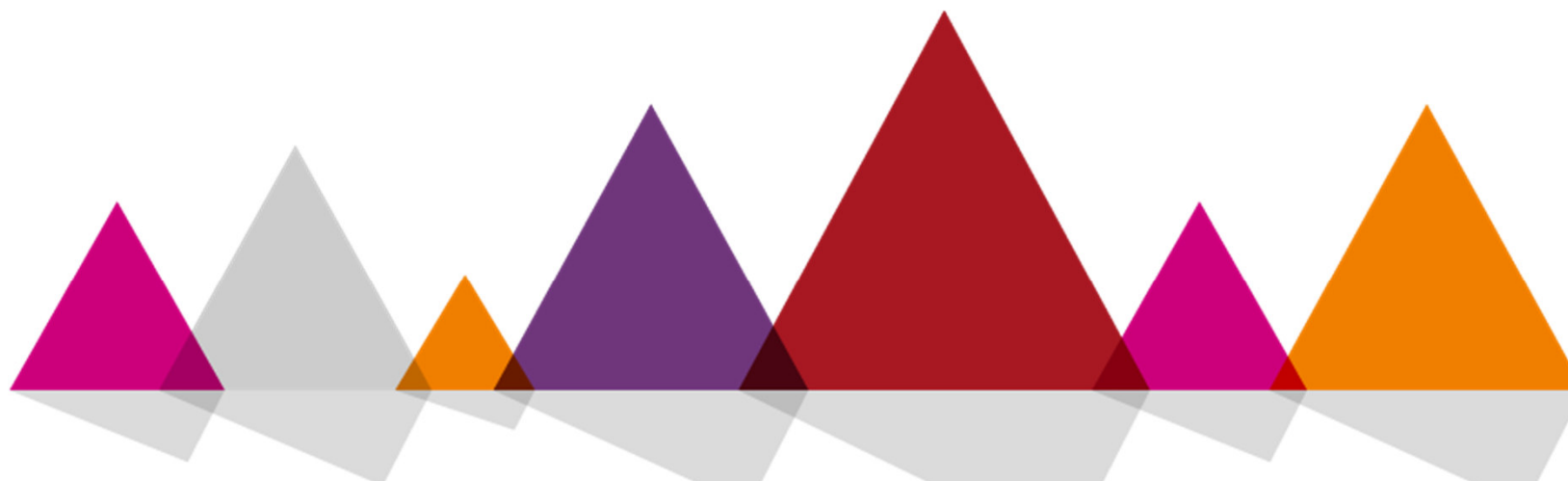
Observatori del Turisme a Barcelona



## Model de treball .NET



#otb.barcelona



# OBSERVATORI DEL TURISME A BARCELONA

**OTB**  
CIUTAT I REGIÓ

