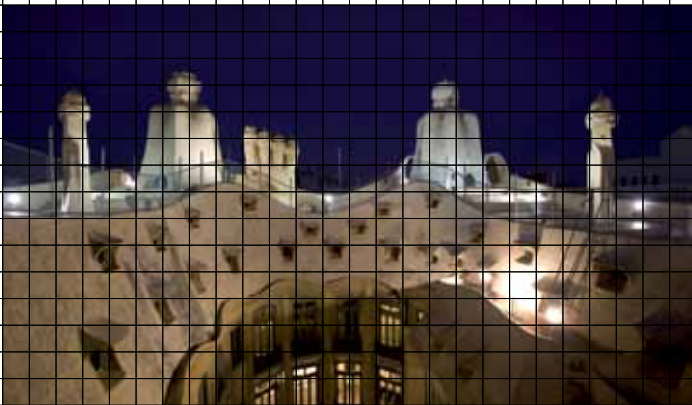




Mayo

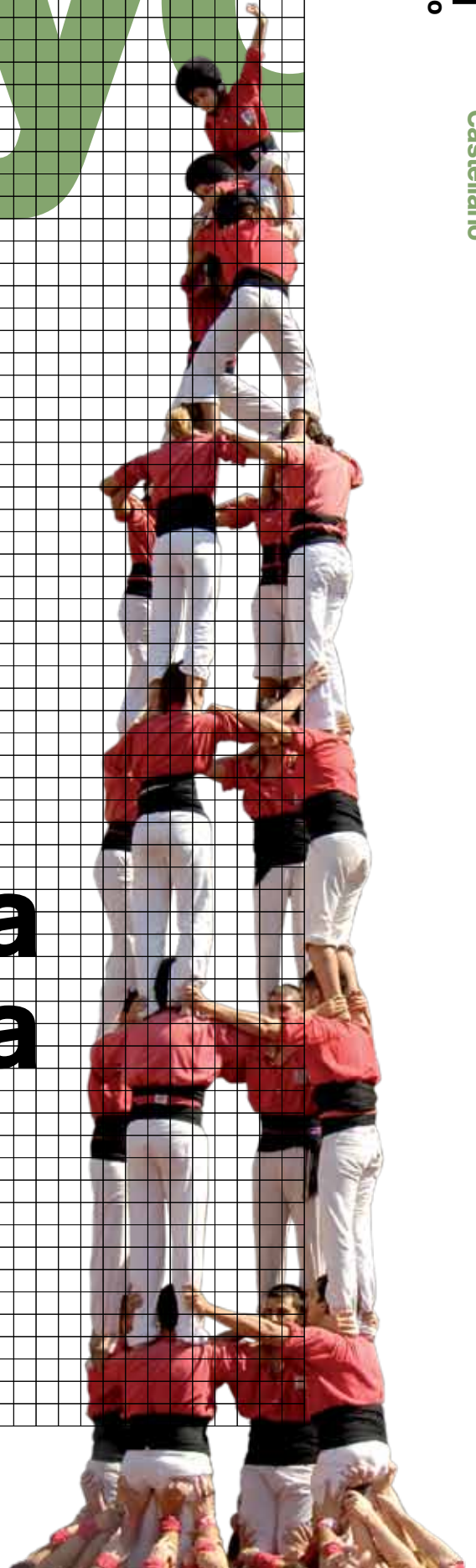
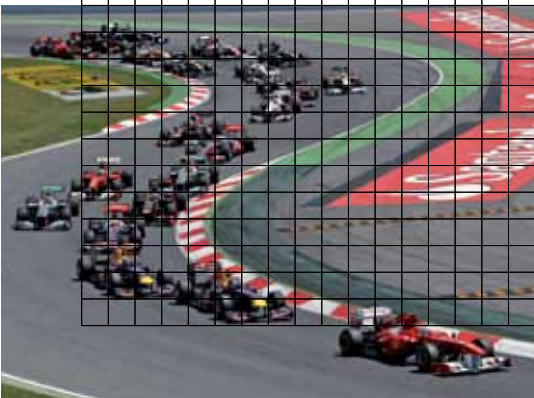
barcelonaturisme.cat

Visita nocturna Pedrera secreta



La Fiesta Catalana

Gran Premio de España Santander de Formula One



¡No te lo puedes perder!

Mayo 2012

In BCN



Pedrera secreta

Pasead por los rincones más emblemáticos de La Pedrera acompañados por la calma y la magia de la noche. Descubrid los secretos que oculta el edificio cuando oscurece. Sed testimonios privilegiados de las vidas, las costumbres y las pequeñas historias de los vecinos de esta singular residencia de ahora hace cien años. Venid a comprobar como La Pedrera, de noche, recobra vida. Se trata de una visita guiada íntima y exclusiva que recorre los principales espacios de esta joya modernista.

H: Lu-Do, de 21.30 a 0 h. Última entrada: 22.30 h. Se recomienda hacer reserva previa www.lapedrera.com



La Fiesta Catalana

12, 19 y 26 de mayo, de 18 a 21 h, en la avenida de la Catedral

Cuando se tiene la suerte de viajar a Barcelona coincidiendo con las fiestas tradicionales (la Mercè, Santa Eulàlia, Corpus o cualquier fiesta mayor de los barrios), el visitante puede disfrutar de una ciudad brillante y orgullosa de su cultura tradicional, diversa y singular: sentir la emoción de las torres humanas con los *castells*, escuchar el cálido sonido de la tenora y contemplar el baile contenido de la sardana, disfrutar del paso solemne de los gigantes o vivir la pasión por el fuego y el bestiario fantástico. Son sensaciones únicas, que quedan en el recuerdo que tendrá de la capital catalana. Ahora no os resultará necesario esperar las fiestas para vivir estas sensaciones y conocernos mejor, porque durante los sábados de primavera y de verano podréis vivir La Fiesta Catalana, con sardanas, *castells*, gigantes, bestiario, *bastoners*, etc.

www.bcn.cat/barcelonacultura



Cherri au four image. Colección particular, París

Vilató, Barcelona-París. Un camino de libertad

Museu Picasso, Museu Frederic Marès, Fundació Vila Casas - Espai Volart 2, Galeria Joan Gaspar y Sala Dalmau

Del 16 de mayo al 30 de septiembre 2012

Barcelona rinde homenaje a Xavier Vilató (Barcelona, 1921 - París, 2000). Pintor, grabador y escultor, Vilató vivió en París desde 1946. No obstante, siempre mantuvo unos estrechos vínculos con su ciudad, especialmente cuando en el año 1970 intervino

para hacer posible la notable donación de obras de Picasso, tío suyo, las cuales son el núcleo del museo barcelonés de eco internacional. Profundamente inmerso a lo largo de su vida en el mundo del arte, Vilató, hoy en día reconocido internacionalmente, regresa a su ciudad con una exposición repartida en cinco sedes.



Ópera «Adriana Lecouvreur»

en el Gran Teatre del Liceu

A partir del 14 de mayo 2012

El Gran Teatre del Liceu presenta *Adriana Lecouvreur*, la ópera más conocida y celebrada del compositor verista Francesco Cilea. Esta obra se basa en la vida real de la actriz Adrienne Lecouvreur, que se enamoró del mariscal francés Mauricio de Sajonia, hijo bastardo del último rey de Polonia. La ópera tiene un gran atractivo por la finura de la invención melódica y la elegancia de la escritura orquestal.

www.liceubarcelona.cat



Parque de Atracciones del Tibidabo

El Parque de Atracciones del Tibidabo es un lugar mágico y emblemático de Barcelona. Es un parque centenario, uno de los más antiguos del mundo, que está en constante evolución. Su oferta lúdica está concebida tanto para los más pequeños como para jóvenes y mayores, ya que combina la tradición y la historia de las atracciones tradicionales con la continua innovación y renovación del resto de atracciones y espectáculos. Entre las principales

novedades de este año encontramos la nueva película en 4D *Robin Hood*. Además, esta temporada se ha incorporado un nuevo producto, el Tibidabo Classic, el cual, por 11 €, combina el transporte más emblemático para acceder al parque, el Tranvía Azul y el funicular, con algunas atracciones, como el Museu dels Automats, el Miramiralls (Miraespejos) y una atracción a escoger del Camí del Cel.

www.tibidabo.cat



© MUHBA (autor: Pep Parec)

Las indianas. Los orígenes de la Barcelona industrial, 1736-1847

en el MUHBA - Plaça del Rei (Saló del Tinell)

Del 19 de mayo al 16 de diciembre 2012

El Museu d'Història de Barcelona presenta esta exposición, que muestra cómo era el proceso de fabricación de indianas, unos tejidos de algodón estampados que llegaron

a Europa procedentes de la India, y al mismo tiempo se hace eco de las transformaciones sociales, económicas y urbanas que ello comportó. La fabricación de los tejidos de indianas se desarrolló en Barcelona durante el siglo XVIII, y llegó a ser

una manufactura muy importante, que, de hecho, es la base sólida que propició la modernización industrial de la ciudad condal desde principios del siglo XIX, muy centrada en la industria textil algodonera.

www.museuhistoria.bcn.cat



La Noche de los Museos

19 de mayo, de 19 a 1 h

Un año más, los museos os ofrecen la oportunidad de descubrirlos de una forma muy especial. Podréis visitar gratuitamente más de cincuenta museos de la ciudad y del área metropolitana, que os ofrecerán diversas actividades pensadas únicamente para esta noche: audiovisuales, conciertos, visitas guiadas, actuaciones, recitales, espectáculos de danza, etc.

Programación:
www.lanitdelsmuseus.cat

Día Internacional de los Museos

18 de mayo

El viernes 18 de mayo es el Día Internacional de los Museos, y para celebrarlo, la mayoría de centros museísticos de la ciudad condal organizan actividades especiales y jornada de puertas abiertas.

www.bcn.cat/barcelonacultura

Exposiciones temporales y festivales

Mayo 2012

In BCN

Arxiu Fotogràfic de Barcelona Refotografiar Barcelona con Mark Klett

Hasta el 19 de mayo 2012
Esta muestra reúne ochenta obras, algunas a cargo del prestigioso fotógrafo norteamericano Mark Klett.
H: Lu-Sá 10-19 h;
festivos, cerrado

Arxiu Històric de la Ciutat de Barcelona El centenario de la revista «¡Cu-Cut!»

Del 11 de mayo a octubre 2012
H: Lu-Vi 9-20.30 h;
Sá 9-13 h;
Do y festivos, cerrado

CaixaForum Delacroix (1798-1863)

Hasta el 20 de mayo 2012
Exposición organizada conjuntamente con el Museo del Louvre que reúne más de 130 obras de este gran pintor francés.

Goya. Luces y sombras

Hasta el 24 de junio 2012
Esta muestra, formada por casi un centenar de piezas, ofrece un recorrido cronológico por la obra del genial maestro.

Bestué-Vives. Acciones en el Universo. Colección de Arte Contemporáneo Fundació "la Caixa"

Hasta el 27 de mayo 2012

Ventanas al mundo (cortometrajes)

Hasta el 6 de mayo 2012

El arte eres tú

Del 29 de mayo al 2 de septiembre de 2012
Selección de diez exposiciones del centenar que ha celebrado CaixaForum con motivo de los diez años del centro.

Pedro Madrueño. Retratos periodísticos 1977-2012

Hasta el 24 de junio 2012
Exposición que recoge una selección de las mejores fotografías del periodista en *La Vanguardia*.

H: Lu-Vi 10-20 h;
Sá y Do 10-21 h

Can Framis. Fundació Vila Casas Laurent Jiménez Balaguer. La emergencia del signo

Hasta el 22 de julio 2012
H: Ma-Sá 11-18 h;
Do 11-14 h;
festivos, cerrado

Centre de Cultura Contemporània de Barcelona (CCCB) Visa pour l'image.

Perpiñán en Barcelona
Hasta el 28 de mayo 2012
Exposición que presenta una selección de cuatro de las muestras que han formado parte del último festival internacional de fotoperiodismo más importante en Perpiñán.

Pantalla global

Hasta el 27 de mayo 2012

H: Ma-Do 11-20 h

CosmoCaixa ¡Epidemia!

Hasta el 10 de febrero 2013
La muestra explica cuáles son los causantes de las



Francisco de Goya. La mujer vestida, h. 1797-1798. óleo sobre tela, 97 x 190 cm © Museo del Prado

distintas enfermedades, sus ciclos biológicos y cómo las epidemias han modelado la historia de la humanidad.

Tecnorevolución

Hasta el 6 de mayo 2012

H: Ma-Do 10-20 h

Disseny Hub Barcelona DHUB Montcada Los sentidos de las máquinas. Laboratorio de Interacción (Espai 1)

Hasta el 31 de agosto 2012
Muestra que propone una mirada didáctica y experimental sobre la relación entre los humanos y las máquinas.
H: Ma-Vi 11-19 h;
Sá, Do y festivos 11-20 h;
1 de mayo, cerrado

Espais Volart. Fundació Vila Casas Francesc Artigau (Espai Volart)

Hasta el 24 de junio 2012

Vilatò, Barcelona-París. Un camino de libertad: Bichos (Espai Volart 2)

Del 16 de mayo al 30 de septiembre 2012

H: Ma-Vi 17-20.30 h;
Sá 11-14 / 17-20.30 h;
Do 11-14 h; festivos, cerrado

Fundació Alorda-Derksen Arte contemporáneo internacional

Mayo 2012

Muestra de obras actuales de renombre internacional, como las surgidas del provocador grupo de los YBAs (Jóvenes Artistas Británicos).

H: Para información sobre el horario, llamar al tel. 932 726 250

Fundació Joan Miró Joaquim Gomis: de la mirada oblicua a la narración visual

Hasta el 3 de junio 2012

La exposición muestra una de las facetas más importantes de Joaquim Gomis: la creación de los *fotoscops*, nombre con el

que definió la producción de libros de fotografía que hizo con Joan Prats.

Se ha escapado desnuda. Un proyecto sobre la verdad (Caracas)

Del 11 de mayo al 8 de julio 2012

H: Ma-Sá 10-19 h;
Ju 10-21.30 h;
Do y festivos 10-14.30 h

Fundació Suñol Escultura / Objeto. Colección

Hasta el 1 de septiembre 2012

Muestra de una selección de algunas de las obras más emblemáticas de la colección de la fundación, con piezas de Alexander Calder o Eduardo Chillida, entre otras.

La morada del hombre. Colección Martin Z. Margulies

Hasta el 16 de junio 2012
Exposición de fotografías organizada conjuntamente con la Fundació Foto Colectània.

Ricardo Trigo. Com un llum! (Nivel 0)

Del 9 de mayo al 23 de junio de 2012

H: Lu-Sá 16-20 h;
Do y festivos, cerrado

Fundació Antoni Tàpies Antoni Tàpies. Colección 3

Hasta el 10 de junio 2012
Selección renovada de obras de Antoni Tàpies del fondo de la colección de la fundación desde 1940 hasta hoy.
H: Ma-Do 10-19 h

La Pedrera de CatalunyaCaixa Artigas.

El hombre del fuego

Hasta el 2 de septiembre 2012

Esta exposición contiene más de ciento cincuenta piezas y comprende la carrera de Josep Llorens Artigas, uno de los nombres más destacados de la cerámica europea contemporánea.
H: Lu-Do 10-20 h

Museu d'Art Contemporani de Barcelona (MACBA) Muntadas. Between

the Frames: The Forum (1983-1993)

Hasta el 20 de mayo 2012

Instalación que ofrece un retrato del mundo del arte en la década de 1980.

Centro Internacional de Fotografía Barcelona (1978-1983)

Hasta el 20 de mayo 2012

La exposición, que reúne más de 600 fotografías, incluye trabajos sobre los barrios populares de Barcelona y sus habitantes.

Aleksandr Sokurov. The Military Series

Hasta el 20 de mayo 2012

Jacinto Esteva. Lejos de los árboles

Hasta el 20 de mayo 2012

Rita McBride. Oferta pública / Public Tender

Del 19 de mayo al 24 de septiembre 2012

Exposición dedicada a la obra de la artista americana Rita McBride.

H: Lu-Vi 11-19.30 h;
Sá 10-20 h;
Do y festivos 10-15 h

Museu Barbier-Mueller d'Art Precolombí Camino del inca.

El pasado de los Andes
Hasta el 12 de enero 2013
Exposición que permite conocer con profundidad la cultura y la historia de esta civilización precolombina.
H: Ma-Vi 11-19 h; Sá y Do 11-20 h; festivos 11-15 h; 1 de mayo, cerrado

Museu Blau Aliens, la invasión de las especies exóticas

Hasta el 31 de enero 2013
Muestra que permite descubrir cuáles son las especies invasoras en nuevos territorios, cómo llegaron y qué provocan.

Hierro, la erupción oculta
Hasta el 30 de junio 2012
Esta exposición acerca el fenómeno del vulcanismo al visitante y explica el porqué de la erupción submarina de El Hierro.

H: Ma-Vi 10-19 h;
Sá-Do 10-20 h;
1 de mayo, cerrado

Museu Europeu d'Art Modern (MEAM) Arte contemporáneo figurativo del siglo XXI

Mayo 2012
Esta muestra consta de cerca de doscientas pinturas y treinta esculturas de arte figurativo que pertenecen a artistas de distintas nacionalidades. ▶
H: Ma-Do 10-19 h;
1 de mayo, cerrado

MUHBA El Call Salomó ben Adret (1235-1310). El triunfo de una ortodoxia

Hasta el 31 de diciembre 2012
Líder del judaísmo catalán, Salomó ben Adret ostentó el título de rabino de Barcelona y sirvió a tres reyes como responsable de Asuntos Judíos.
H: Ma-Vi 11-14 h; Sá-Do 11-19 h; festivos 11-14 h; 1 de mayo, cerrado

MUHBA Monestir de Pedralbes Murales bajo la lupa. Las pinturas de la capilla de Sant Miquel

Hasta el 31 de diciembre 2012
H: Ma-Vi 10-17 h;
Sá 10-19 h; Do 10-20 h; festivos 10-14 h; 1 de mayo, cerrado

MUHBA Plaça del Rei Imaginary/BCN. La mirada matemática, las artes y el patrimonio (MUHBA - Pl. del Rei - Capilla de Santa Ágata)

Hasta el 6 de mayo 2012

Indianas. Los orígenes de la Barcelona industrial, 1736-1847 (MUHBA - Pl. del Rei - Saló del Tinell)

Del 19 de mayo al 16 de diciembre 2012
Exposición que muestra cómo era el proceso de fabricación de los tejidos de indianas.

Laboratorio MUHBA. Coleccionamos la ciudad (MUHBA - Pl. del Rei - Casa Padellà)

Hasta el 31 de julio 2012
La exposición presenta un conjunto de obras que responden a la voluntad de crear la colección contemporánea del museo.

H: Ma-Sá 10-19 h; Do 10-20 h; festivos 10-14 h; 1 de mayo, cerrado

Museu de Ceràmica Gerard Moliné. Arcilla: diseño y tradición

Hasta el 24 de septiembre 2012
Muestra que trata el diseño y la transformación de objetos tradicionales y de la experimentación y creación de nuevos diseños a partir del uso de la arcilla.
H: Ma-Do 10-18 h; 1 de mayo, cerrado



Museu de Badalona Baetulo, ciudad romana

Mayo 2012
En esta exposición se pueden ver cómo eran los objetos cotidianos que se utilizaban en Badalona hace más de dos mil años.

Aniversario de la Fiesta del Badiu

Del 15 de mayo al 3 de junio 2012

H: Ma-Vi 17-20 h;
Sá y Do 10-14 h;
1 y 11 de mayo, cerrado

Museu Egipci Moda y belleza en el antiguo Egipto

Hasta el 20 de julio 2012
Recorrido a lo largo de 3.000 años de historia de la moda en el país del Nilo, que se convierte en un homenaje a la estética y al refinado gusto de los antiguos egipcios por el

cuidado del cuerpo.
H: Lu-Sá 10-20 h; Do 10-14 h

Museu Frederic Marès Vilató, Barcelona-París. Un camino de libertad: En bronce

Del 16 de mayo al 30 de septiembre 2012
H: Ma-Sá 10-19 h;
Do 10-20 h; festivos 10-15 h; 1 de mayo, cerrado

Museu d'idees i Invents de Barcelona (MIBA) Los inventos del TBO

Mayo 2012
Muestra que recoge trece láminas originales de Ramon Sabatés.
H: Ma-Vi 10-19 h; Sá 10-20 h; Do y festivos 10-14 h

Museu de la Moto de Barcelona 50 Aniversario Montesa Impala

Hasta junio 2012
Homenaje a este mítico modelo, creado en el año 1962, que consiguió diversos premios y reconocimientos internacionales de diseño.
H: Lu 16-20 h; Ma-Sá 10-14 / 16-20 h; Do y festivos cerrado. Hasta el 12 de mayo: Ju 17 h, visita guiada gratuita

Museu Nacional d'Art de Catalunya (MNAC) Cataluña 1400. El gótico internacional

Hasta el 15 de julio 2012
Esta exposición reúne obras de importantes artistas catalanes, como Bernat Martorell, Lluís Borrassà o Rafael Destorrents, entre otros.

Dioses y mitos de la antigüedad. La evidencia de la moneda en Hispania

Hasta el 17 de marzo 2013
Exposición que propone una aproximación a las divinidades, a los mitos y a los cultos de los habitantes de la península Ibérica desde el siglo V aC hasta la entrada de los visigodos.

H: Ma-Sá 10-19 h;
Do y festivos 10-14.30 h; 1 de mayo, cerrado

Museu Marítim de Barcelona Titanic The Exhibition

Hasta el 30 de septiembre 2012
Exposición que cuenta con cerca de 200 objetos originales del Titanic y numerosas recreaciones de las estancias interiores del buque.
H: Lu-Do 10-20 h

Museu Picasso El collage antes del collage

Hasta el 3 de junio 2012
La exposición profundiza en los motivos que llevaron a Picasso a inventar el collage artístico hacia la primavera de 1912.

Vilató, Barcelona-París. Un camino de libertad: Gente

Del 16 de mayo al 30 de septiembre 2012

Economía: Picasso

Del 25 de mayo al 2 de septiembre 2012

H: Ma-Do 10-20 h;
1 de mayo, cerrado

Palau Güell La restauración del Palau Güell

Mayo 2012
Esta muestra pretende explicar la complejidad de la restauración monumental del Palau Güell.
H: Ma-Do 10-20 h

Palau Robert Centenario Xavier Montsalvatge. 1912-2012 (Sala 2)

Hasta el 10 de junio 2012

Pilarín Bayés, 50 años dibujando para todos (Sala 2)

Hasta el 11 de septiembre 2012

Ferran Adrià y El Bulli. Riesgo, libertad y creatividad (Sala 3)

Hasta el 3 de febrero 2013
Muestra dedicada al genio creador Ferran Adrià, el cocinero más influyente del siglo XX y principios del XXI.

Alerta: ¡hambre! ¡Prevenámosla! (Sala 4)

Del 17 de mayo al 30 de junio 2012

Jujol, el homenaje (Sala 4 y Jardín)

Del 5 al 13 de mayo 2012

H: Lu-Sá 10-20 h;
Do y festivos 10-14.30 h

Festivales 23 Festival de Guitarra de Barcelona

Hasta el 26 de mayo 2012
www.festivalguitarabcn.com

Festival Ciutat Flamenco

Del 23 al 26 de mayo 2012
www.ciutatflamenco.com

Festival Neo (Artes escénicas)

Del 9 al 13 de mayo 2012
www.festivalneo.com

Festival Ovni (Audiovisuales)

Del 8 al 13 de mayo 2012
www.cccb.org

Barcelona Poesía

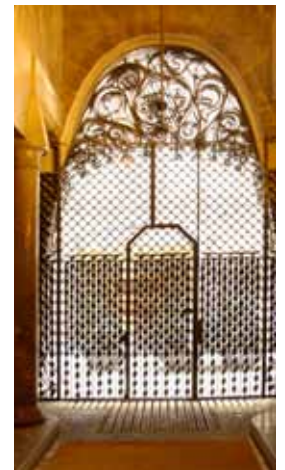
Del 8 al 17 de mayo 2012
www.bcn.cat/cultural/barcelonapoesia

BCN Sports Film Festival

Del 10 al 12 de mayo 2012
www.bcnsportsfilm.org

San Miguel Primavera Sound

Del 29 de mayo al 3 de junio 2012
www.primaverasound.com



Diversos Casa Batlló

La Casa Batlló, punto de referencia obligado del modernismo, propone un viaje al interior de la joya arquitectónica de Gaudí.
H: Lu-Do 9-20 h (con audioguía)
www.casabatllo.cat

Palau Güell

Visita que comprende un recorrido por este edificio construido por Antoni Gaudí como residencia particular de la familia Güell a finales del siglo XIX y principios del XX.
H: Ma-Do 10-20 h (con audioguía)
www.palauguell.cat

La Barcelona bohemia

Itinerario nocturno para descubrir algunos de los bares modernistas de Barcelona.
H: Vi 21.30 h (castellano) y Sá 19.30 h (inglés)
www.itineraplus.com/barcelonabohemia

Martes

01

11 y 13 h

Lava
Teatro en familia (cat.)
Teatre Lliure Montjuïc
www.teatrelliure.com

11.15 h

Sardanas
Danza popular catalana
Pl. de la Catedral
www.bcn.cat

20 y 22 h

Paulinho Lemos
Bossa nova / Jamboree
www.masimas.com/jamboree

20.45 h

David y Sara
Teatro (cast.)
Teatre Gaudí Barcelona
www.teatregaudíbarcelona.com

21 h

Barcelona 4 Guitars
Guitarra española
Basílica de Santa Maria del Pi
www.poemas.es

Miércoles

02

20 h

Agost / Tracy Letts
Teatro (cat.) / TNC
www.tnc.cat

20 y 22 h

Ricard Gili & Barcelona
Swing Seranaders
Jazz / Jamboree
www.masimas.com/jamboree

20.45 h

David y Sara
Teatro (cast.) / Teatre Gaudí
www.teatregaudíbarcelona.com

21 h

Barcelona 4 Guitars
Guitarra española
Basílica de Santa Maria del Pi
www.poemas.es

21 h

Dezso Ránki
Música clásica. Piano
Palau de la Música Catalana
www.palaumusica.cat

21 h

Michael Schenker Group
Música / Sala Apolo
www.festivalguitarrabcn.com

23 h

Cuadro flamenco
Música. Flamenco
Palau Dalmaes
www.palaudalmases.com

Jueves

03

20 h

Agost / Tracy Letts
Teatro (cat.) / TNC
www.tnc.cat

20 y 22 h

Arturo Serra Cuarteto
Jazz / Jamboree
www.masimas.com/jamboree

20.30 h

Els jugadors
Teatro (cat.) / Teatre Lliure Gràcia
www.teatrelliure.com

20.30 h

Cuarteto Casals
Música clásica / L'Auditori
www.auditori.cat

21 h

Barcelona 4 Guitars
Guitarra española
Basílica de Santa Maria del Pi
www.poemas.es

21 h

DV8 Physical Theatr
Danza contemporánea
Mercat de les Flors
www.mercatflors.cat

21.30 h

Mishima
Música / Teatre Lliure Montjuïc
www.teatrelliure.com

23 h

Ópera en el Palau
Música / Palau Dalmaes
www.palaudalmases.com

Viernes

04

19 h

Ópera y flamenco
Flamenco / Teatre Poliorama
www.operafiamenco.com

20 h

Agost / Tracy Letts
Teatro (cat.) / TNC
www.tnc.cat

20 y 22 h

Sara Quist Quinteto
Jazz / Jamboree
www.masimas.com/jamboree

21 h

DV8 Physical Theatr
Danza contemporánea
Mercat de les Flors
www.mercatflors.cat

21 h

Iván Ferreiro
Música. Festival de Guitarra
de Barcelona / Sala Apolo
www.festivalguitarrabcn.com

21 h

James Taylor
Música / Palau de la Música
www.palaumusica.cat

21 h

La gracia de Schubert
Música clásica / L'Auditori
www.auditori.cat

21 h

Manuel González
Guitarra española
Iglesia de Sant Jaume
www.poemas.es

21.30 h

Judit Neddermann canta
Pere Calders
Música / L'Auditori
www.auditori.cat

21.30 h

Mishima
Música / Teatre Lliure Montjuïc
www.teatrelliure.com

44 Torneo Internacional -
Barcelona Polo Clàssic
Deportes. Polo
Real Club de Polo de Barcelona
www.rcpolo.com

Sábado

05

11 h

Banda de música O'neill
Collegiate
Música / Poble Espanyol
www.poble-espanyol.com

11, 12.30 y 17.30 h

Los colores del metal
Música en familia / L'Auditori
www.auditori.cat

17 y 19 h

Lava
Teatro en familia (cat.)
Teatre Lliure Montjuïc
www.teatrelliure.com

18 h

Sardanas
Danza popular catalana
Pl. de la Catedral
www.bcn.cat

19 h

La gracia de Schubert
Música clásica / L'Auditori
www.auditori.cat

20 h

Agost / Tracy Letts
Teatro (cat.) / TNC
www.tnc.cat

20 y 22 h

Tarbaby
Jazz / Jamboree
www.masimas.com/jamboree

21 h

DV8 Physical Theater
Danza contemporánea
Mercat de les Flors
www.mercatflors.cat

21 h

La Bien Querida
Música. Festival de
Guitarra de Barcelona
L'Auditori
www.festivalguitarrabcn.com

21.15 h

Manuel González
Guitarra española
Basílica de Santa Maria del Pi
www.poemas.es

22.30 h

Ravel y Sherezade
Música clásica
Palau de la Música Catalana
www.palaumusica.cat

23 h

Cuadro flamenco
Música. Flamenco
Palau Dalmaes
www.palaudalmases.com

44 Torneo Internacional -
Barcelona Polo Clàssic
Deportes. Polo
Real Club de Polo de Barcelona
www.rcpolo.com

Domingo

06

9.30 h

Milla de la Sagrada Família
- *Gran Premio Gaudí Sport* -
Trofeo Ciutat de Barcelona
Deportes. Carrera / C. de Mallorca,
entre Sardenya y Marina
www.lamilla.cat

10.30-12 h

Esmalte al fuego
Taller en familia
Poble Espanyol
www.poble-espanyol.com

11 h

La gracia de Schubert
Música clásica / L'Auditori
www.auditori.cat

11, 12.30 y 17.30 h

Los colores del metal
Música en familia / L'Auditori
www.auditori.cat

11 y 13 h

Lava
Teatro en familia (cat.)
Teatre Lliure Montjuïc
www.teatrelliure.com

11.15 h

Sardanas
Danza popular catalana
Pl. de la Catedral
www.bcn.cat

11.30 h

Los colores de la trompeta
Música clásica / L'Auditori
www.auditori.cat

12 h

David Mengual Free Spirits
Big Band
Música. Jazz
La Pedrera
www.lapedrera.com

12 h

El fantasma del Palau
Música en familia
Palau de la Música Catalana
www.palaumusica.cat

12.30 h

La ratita que barría la escalera
Títeres en familia
Poble Espanyol
www.poble-espanyol.com

18 h

Agost / Tracy Letts
Teatro (cat.) / TNC
www.tnc.cat

18 h

Las Voces del MEAM
Música
MEAM. Palau Gomis
www.meam.es

20 y 22 h

Vicent Macián Cuarteto
Jazz / Jamboree
www.masimas.com/jamboree

21 h

Manuel González
Guitarra española
Basílica de Santa Maria del Pi
www.poemas.es

21.30 h

Gran Gala Flamenco
Flamenco / Palau de la Música
www.operafiamenco.com

Confirmar día y hora

FC Barcelona - RCD Espanyol
Deportes. Fútbol / Camp Nou
www.fcbarcelona.cat

44 Torneo Internacional -
Barcelona Polo Clàssic
Deportes. Polo
Real Club de Polo de Barcelona
www.rcpolo.com

Lunes**07**

20 h
WTF Jam Session
Jazz, funk, hip-hop / Jamboree
www.masimas.com/jamboree

20.30 h
Cámara con músicos de la OBC
Música clásica
L'Auditori
www.auditori.cat

21 h
Fauré Cuarteto
Música clásica
Palau de la Música Catalana
www.palaumusica.cat

Martes**08**

20 y 22 h
Carme Canela & Joan Morné Trío
Jazz / Jamboree
www.masimas.com/jamboree

20.45 h
David y Sara
Teatro (cast.) / Teatre Gaudí
www.teatregaudibarcelona.com

21 h
La gracia de Schubert
Música clásica
L'Auditori
www.auditori.cat

21 h
Mikel Erentxun
Música. Festival de Guitarra
de Barcelona / Sala Bikini
www.festivalguitarrabcn.com

Miércoles**09**

20 h
Agost / Tracy Letts
Teatro (cat.) / TNC
www.tnc.cat

20 y 22 h
Biel Ballester Trío
Gipsy Swing / Jamboree
www.masimas.com/jamboree

20.30 h
Festival Neo
Teatro-actuación (varios idiomas)
Teatre Lliure Montjuïc
www.teatrelliure.com

20.45 h
David y Sara
Teatro (cast.)
Teatre Gaudí Barcelona
www.teatregaudibarcelona.com

21 h
Ekaterina Záyitseva
Guitarra española
Basílica de Santa Maria del Pi
www.poemasl.es

21 h
Jorge Drexler
Música. Festival de
Guitarra de Barcelona
Teatre Coliseum
www.festivalguitarrabcn.com

23 h
Cuadro flamenco
Música. Flamenco / Palau Dalmases
www.palaudalmases.com

Jueves
10

19 h
Orquesta Nacional Clásica
de Andorra
Música clásica
Palau de la Música Catalana
www.palaumusica.cat

20 h
Agost / Tracy Letts
Teatro (cat.) / TNC
www.tnc.cat

20 y 22 h
Oscar Neira Latin Quinteto
Jazz latino / Jamboree
www.masimas.com/jamboree

20.30 h
Festival Neo
Teatro (varios idiomas)
Teatre Lliure Montjuïc
www.teatrelliure.com

21 h
Ana Torroja
Música. Pop
Palau de la Música Catalana
www.palaumusica.cat

21 h
Ekaterina Záyitseva
Guitarra española
Basílica de Santa Maria del Pi
www.poemasl.es

21 h
Vieux Farka Toure
Música. Festival de Guitarra
de Barcelona / Sala Bikini
www.festivalguitarrabcn.com

23 h
Ópera en el Palau
Música / Palau Dalmases
www.palaudalmases.com

Campeonato del Mundo de
Vela de la Clase 470
Deportes. Vela
www.vela.cat

Viernes
11

19 h
Ópera y flamenco
Flamenco / Teatre Poliorama
www.operaflamenco.com

20 h
Agost / Tracy Letts
Teatro (cat.) / TNC
www.tnc.cat

20 h
Trío Wollny / Kruse / Schaefer
Música. Jazz
La Pedrera
www.lapedrera.com

20 y 22 h
Susana Sheiman & Ignasi
Terraza Trío
Jazz / Jamboree
www.masimas.com/jamboree

20.30 h
Festival Neo
Teatro (varios idiomas)
Teatre Lliure Montjuïc
www.teatrelliure.com

21 h
Ekaterina Záyitseva
Guitarra española
Basílica de Santa Maria del Pi
www.poemasl.es

21 h
La Iaia y Devian Lynx
Música. Festival de Guitarra
de Barcelona / Sala Bikini
www.festivalguitarrabcn.com

21 h
Marlango y Maïa Vidal
Música. Festival de Guitarra de
Barcelona / Palau de la Música
www.festivalguitarrabcn.com

21.30 h
Colina Milalta Sambeat Trío
y Chicuelo
Música. Jazz / L'Auditori
www.auditori.cat

44 Torneo Internacional -
Barcelona Polo Clàssic
Deportes. Polo
Real Club de Polo de Barcelona
www.rcpolo.com

56 Gran Premio de España
Santander Formula One
Deportes / Circuit de Catalunya
www.circuitcat.com

Campeonato del Mundo de
Vela de la Clase 470
Deportes. Vela
www.vela.cat

Sábado**12**

11, 12.30 y 17.30 h
Los colores del metal
Música en familia / L'Auditori
www.auditori.cat

17 y 19 h
Lava
Teatro en familia (cat.)
Teatre Lliure Montjuïc
www.teatrelliure.com

18 h
Sardanas
Danza popular catalana
Pl. de la Catedral
www.bcn.cat

18 y 22 h
Els jugadors
Teatro (cat.)
Teatre Lliure Gràcia
www.teatrelliure.com

Tarde
Actuación castellera
Pl. d'Osca
www.castellersdebarcelona.cat

20 h
Agost / Tracy Letts
Teatro (cat.) / TNC
www.tnc.cat

20 y 22 h
Big Mama & The Crazy Blues Band
Blues / Jamboree
www.masimas.com/jamboree

20.30 h
Budapest Festival Orchestra
Música clásica / Palau de la Música
www.palaumusica.cat

20.30 h
Festival Neo
Teatro (varios idiomas)
Teatre Lliure Montjuïc
www.teatrelliure.com

21.15 h
Ekaterina Záyitseva
Guitarra española
Basílica de Santa Maria del Pi
www.poemasl.es

23 h
Cuadro flamenco
Música. Flamenc / Palau Dalmases
www.palaudalmases.com

44 Torneo Internacional -
Barcelona Polo Clàssic
Deportes. Polo
Real Club de Polo de Barcelona
www.rcpolo.com

56 Gran Premio de España
Santander Formula One
Deportes / Circuit de Catalunya
www.circuitcat.com

Campeonato del Mundo de
Vela de la Clase 470
Deportes. Vela
www.vela.ca

Domingo**13**

10.30-12 h
Esmalte al fuego
Taller en familia / Poble Espanyol
www.poble-espanyol.com

11, 12.30 y 17.30 h
Los colores del metal
Música en familia / L'Auditori
www.auditori.cat

11.15 h
Sardanas
Danza popular catalana
Pl. de la Catedral
www.bcn.cat

12 h
Actuación castellera
Pl. de Bonet i Moixí
www.castellersdebarcelona.cat

12 h
Sardanas
Danza popular catalana
Av. de Gaudí
www.bcn.cat

12.30 h
La ratita que barría la escalera
Titeres en familia / Poble Espanyol
www.poble-espanyol.com

17 y 19 h
Lava
Teatro en familia (cat.)
Teatre Lliure Montjuïc
www.teatrelliure.com

18 h
Agost / Tracy Letts
Teatro (cat.) / TNC
www.tnc.cat

18 h
Els jugadors
Teatro (cat.) / Teatre Lliure Gràcia
www.teatrelliure.com

18 h
Las Voces del MEAM
Música / MEAM. Palau Gomis
www.meam.es

19 h
Integral Bach
Música clásica / L'Auditori
www.auditori.cat

19 h
Orquesta de Cámara Brussels
Virtuosi
Música clásica / L'Auditori
www.concertsabarcelona.com

20 y 22 h
Miguel Talavera Power Trío
Blues / Jamboree
www.masimas.com/jamboree

20.30 h
Festival Neo
Teatro (varios idiomas)
Teatre Lliure Montjuïc
www.teatrelliure.com

21 h
Ekaterina Záyitseva
Guitarra española
Basílica de Santa Maria del Pi
www.poemasl.es

21.30 h
Gran Gala Flamenco
Flamenco / Palau de la Música
www.operaflamenco.com

Confirmar día y hora
RCD Espanyol - Sevilla FC
Deportes. Fútbol
Estadi Cornellà - El Prat
www.rcdespanyol.com

44 Torneo Internacional -
Barcelona Polo Clàssic
Deportes. Polo
Real Club de Polo de Barcelona
www.rcpolo.com

56 Gran Premio de España
Santander Formula One
Deportes / Circuit de Catalunya
www.circuitcat.com

Campeonato del Mundo
de Vela de la Clase 470
Deportes. Vela
www.vela.cat

Lunes**14**

20 h
Adriana Lecoureur
Ópera / Gran Teatre del Liceu
www.liceubarcelona.cat

20 h
WTF Jam Session
Jazz, funk, hip-hop / Jamboree
www.masimas.com/jamboree

20.30 h
Beatriz Blanco y Miguel Ángel
Ortega
Música clásica / L'Auditori
www.auditori.cat

20.30 h

Coro de Chicas del Orfeo Català
Música clásica / Palau de la Música
www.palaumusica.cat

Campeonato del Mundo
de Vela de la Clase 470
Deportes. Vela
www.vela.cat

Martes

15

20 y 22 h

Clara Luna & Albert Vila
Jazz / Jamboree
www.masimas.com/jamboree

20.45 h

David y Sara
Teatro (cast.) / Teatre Gaudí
www.teatregaudibarcelona.com

21.30 h

Ópera y flamenco
Flamenco / Palau de la Música
www.operafiamenco.com

Campeonato del Mundo
de Vela de la Clase 470
Deportes. Vela
www.vela.cat

Miércoles

16

20 h

Adriana Lecouvreur
Ópera / Gran Teatre del Liceu
www.liceubarcelona.cat

20 h

Agost / Tracy Letts
Teatro (cat.) / TNC
www.tnc.cat

20 y 22 h

Swinglogie Trío
Jazz / Jamboree
www.masimas.com/jamboree

20.45 h

David y Sara
Teatro (cast.) / Teatre Gaudí
www.teatregaudibarcelona.com

21 h

Xavier Coll
Guitarra española
Basílica de Santa Maria del Pi
www.poemasl.es

23 h

Cuadro flamenco
Música. Flamenco / Palau Dalmales
www.palaudalmases.com

Campeonato del Mundo
de Vela de la Clase 470
Deportes. Vela
www.vela.cat

Jueves

17

20 h

Adriana Lecouvreur
Música. Ópera
Gran Teatre del Liceu
www.liceubarcelona.cat

20 h

Agost / Tracy Letts
Teatro (cat.) / TNC
www.tnc.cat

20 y 22 h

Miguel Zenon Cuarteto
Jazz / Jamboree
www.masimas.com/jamboree

20.30 h

Modigliani Cuarteto
Música clásica / L'Auditori
www.auditori.cat

21 h

Manuel Carrasco
Música. Pop / Palau de la Música
www.theproject.es

21.30 h

Joan Vidal Sexteto
Música clásica / L'Auditori
www.auditori.cat

23 h

Ópera en el Palau
Música / Palau Dalmales
www.palaudalmases.com

Campeonato del Mundo
de Vela de la Clase 470
Deportes. Vela
www.vela.cat

Viernes

18

Todo el día

Día Internacional de los Museos
Actividades diversas y jornada
de puertas abiertas
Museos de Barcelona
www.bcn.cat/barcelonacultura

19 h

Ópera y flamenco
Flamenco
Teatre Poliorama
www.operafiamenco.com

19 h

Órgano en el Palau / Mercè Sanchís
Música. Órgano
Palau de la Música Catalana
www.palaumusica.cat

20 h

Adriana Lecouvreur
Música. Ópera
Gran Teatre del Liceu
www.liceubarcelona.cat

20 h

Agost / Tracy Letts
Teatro (cat.) / TNC
www.tnc.cat

20 h

Albert Sanz Trío
Música. Jazz
La Pedrera
www.lapedrera.com

20 y 22 h

Juan de Diego Trakas
Jazz / Jamboree
www.masimas.com/jamboree

21 h

Las mil y una noches
Música clásica / L'Auditori
www.auditori.cat

21.30 h

17 Hippies
Música. Folk / L'Auditori
www.auditori.cat

Campeonato del Mundo
de Vela de la Clase 470
Deportes. Vela
www.vela.cat

Sábado

19

12 h

Sardanas
Danza popular catalana
Pl. de Carles Pi i Sunyer
www.bcn.cat

17 y 19 h

Lava
Teatro en familia (cat.)
Teatre Lliure Montjuïc
www.teatrelivre.com

18 h

Sardanas
Danza popular catalana
Pl. de la Catedral
www.bcn.cat

18-21 h

La Fiesta Catalana. Actuación
castellera
Fiesta popular
Pl. de la Catedral
www.bcn.cat/barcelonacultura

19 h

Las mil y una noches
Música clásica
L'Auditori
www.auditori.cat

19-1 h

La Noche de los Museos
Actividades diversas
Museos de Barcelona
www.lanitdelmuseum.cat

20 h

Adriana Lecouvreur
Música. Ópera
Gran Teatre del Liceu
www.liceubarcelona.cat

20 h

Agost / Tracy Letts
Teatro (cat.) / TNC
www.tnc.cat

20 y 22 h

Honey Ear Trío
Jazz / Jamboree
www.masimas.com/jamboree

21 h

Xavier Coll
Guitarra española
Palau de la Música Catalana
www.poemasl.es

23 h

Cuadro flamenco
Música. Flamenco / Palau Dalmales
www.palaudalmases.com

Campeonato del Mundo
de Vela de la Clase 470
Deportes. Vela
www.vela.cat

Domingo

20

10.30-12 h

Esmalte al fuego
Taller en familia / Poble Espanyol
www.poble-panyol.com

11 h

Las mil y una noches
Música clásica / L'Auditori
www.auditori.cat

11 y 13 h

Lava
Teatro en familia (cat.)
Teatre Lliure Montjuïc
www.teatrelivre.com

11.15 h

Sardanas
Danza popular catalana
Pl. de la Catedral
www.bcn.cat

11.30 h

Lamote de Grignon en su
aniversario
Música / L'Auditori
www.auditori.cat

12 h

Actuación castellera
Pl. de la Vila de Gràcia
www.castellersdebarcelona.cat

12 h

Actuación castellera
Pg. de Montjuïc, 70
www.castellersdebarcelona.cat

12 h

Sardanas
Danza popular catalana / Pl. d'Eivissa
www.bcn.cat

12.30 h

La ratita que barría la escalera
Titeres en familia / Poble Espanyol
www.poble-panyol.com

18 h

Agost / Tracy Letts
Teatro (cat.) / TNC
www.tnc.cat

18 h

Orquesta Nacional Clásica
de Andorra
Música clásica
Palau de la Música
www.palaumusica.cat

20 h

Ana Belén
Música / Gran Teatre del Liceu
www.liceubarcelona.cat

20 y 22 h

Motis / Chamorro & Friends
Jazz / Jamboree
www.masimas.com/jamboree

21.30 h

Gran Gala Flamenco
Flamenco / Palau de la Música
www.operafiamenco.com

Lunes

21

20 h

Adriana Lecouvreur
Música. Ópera
Gran Teatre del Liceu
www.liceubarcelona.cat

20 h

WTF Jam Session
Jazz, funk, hip-hop / Jamboree
www.masimas.com/jamboree

21 h

Tchaikovsky Symphony Orchestra
Música clásica / L'Auditori
www.auditori.cat

Martes

22

20 h

Adriana Lecouvreur
Música. Ópera
Gran Teatre del Liceu
www.liceubarcelona.cat

20 y 22 h

Jordi Berni Trío & Friends
Jazz / Jamboree
www.masimas.com/jamboree

20.45 h

David y Sara
Teatro (cast.) / Teatre Gaudí
www.teatregaudibarcelona.com

21 h

Barcelona 4 Guitars
Guitarra española
Palau de la Música Catalana
www.poemasl.es

23 h

Ópera en el Palau
Música / Palau Dalmales
www.palaudalmases.com

Miércoles

23

20 h

Adriana Lecouvreur
Ópera / Gran Teatre del Liceu
www.liceubarcelona.cat

20 h

Agost / Tracy Letts
Teatro (cat.) / TNC
www.tnc.cat

20 y 22 h

Joan Chamorro Cuarteto &
Eva Fernández
Jazz / Jamboree
www.masimas.com/jamboree

20.30 h

Gewandhaus Orchester Leipzig
Música clásica / Palau de la Música
www.palaumusica.cat

20.45 h

David y Sara
Teatro (cast.) / Teatre Gaudí
www.teatregaudibarcelona.com

21 h

Camille
Música / L'Auditori
www.auditori.cat

21 h

Manuel González
Guitarra española
Basílica de Santa Maria del Pi
www.poemasl.es

23 h

Cuadro flamenco
Música. Flamenco / Palau Dalmales
www.palaudalmases.com

Jueves

24

Letts
Teatro (cat.) / TNC
www.tnc.cat

20 h

Giulia Valle Group
Música. Jazz
La Pedrera
www.lapedrera.com

20 y 22 h

Clara Sallago Cuarteto
Jazz / Jamboree
www.masimas.com/jamboree

20.30 h

Cesc Gelabert V.O.
Danza / Teatre Lliure Montjuïc
www.teatrelliure.com

20.30 h

Cuarteto Quiroga
Música clàssica / L'Auditori
www.auditori.cat

20.30 h

Un Palau por el Raval. Ainboa
Arteta, José Bros, Àngel Odena,
Stafano Palatchi
Música / Palau de la Música
www.palaumusica.cat

21 h

Eli Paperboy Reed y The Paper Pots
Música / Sala Apolo
www.festivalguitarrabcn.com

21 h

Juan Díaz Group
Música / L'Auditori
www.auditori.cat

21 h

Luz Casal
Música / Gran Teatre del Liceu
www.festivalguitarrabcn.com

21 h

Manuel González
Guitarra espanyola
Basílica de Santa Maria del Pi
www.poemasl.es

23 h

Ópera en el Palau
Música / Palau Dalmaes
www.palaudalmases.com

Viernes

25

19 h

Ópera y flamenco
Flamenco / Teatre Poliorama
www.operafamenco.com

20 h

Adriana Lecouvreur
Música. Ópera
Gran Teatre del Liceu
www.liceubarcelona.cat

20 h

Agost / Tracy Letts
Teatro (cat.) / TNC
www.tnc.cat

20 y 22 h

Inna Gomes Trío
Jazz / Jamboree
www.masimas.com/jamboree

20.30 h

Cesc Gelabert V.O.
Danza / Teatre Lliure Montjuïc
www.teatrelliure.com

21 h

Gran concierto para violín /
Viviane Hagner
Música clàssica / L'Auditori
www.auditori.cat

21 h

Manuel González
Guitarra espanyola
Iglesia de Sant Jaume
www.poemasl.es

21 h

María Toledo
Música / Luz de Gas
www.festivalguitarrabcn.com

21.30 h

Manolo Garcia
Música. Pop / Palau de la Música
www.palaumusica.cat

23 h

Estopa
Música. Pop
Pavellón Parc Esportiu Llobregat
(Cornellà de Llobregat)
www.theproject.es

39 Trofeo Conde de Godó
Deportes. Vela
Reial Club Nàutic de Barcelona
www.rcnb.com

Sábado

26

Todo el día

GastroPop
Gastronomía popular
Poble Espanyol
www.poble-espanyol.com

18 h

Adriana Lecouvreur
Música. Ópera
Gran Teatre del Liceu
www.liceubarcelona.cat

18 h

Agost / Tracy Letts
Teatro (cat.) / TNC
www.tnc.cat

18 h

Sardanas
Danza popular catalana
Pl. de la Catedral
www.bcn.cat

19 h

Gran concierto para violín /
Viviane Hagner
Música clàssica
L'Auditori
www.auditori.cat

19 h

La danza de Beethoven
Música clàssica
Palau de la Música Catalana
www.palaumusica.cat

20 h

Agost / Tracy Letts
Teatro (cat.) / TNC
www.tnc.cat

20 y 22 h

Harold López Nussa Trío
Jazz latino / Jamboree
www.masimas.com/jamboree

20.30 h

Cesc Gelabert V.O.
Danza
Teatre Lliure Montjuïc
www.teatrelliure.com

20.30 h

Shubertnacles humits
Teatro y música (cat.)
Teatre Lliure Gràcia
www.teatrelliure.com

21 h

Marky Ramone
Música / Sala Apolo
www.festivalguitarrabcn.com

21 h

Olvido Lanza y José Luis Montón
Música clàssica y flamenca
L'Auditori
www.auditori.cat

21.30 h

Sandra Rehder / Tributo
a Astor Piazzola
Música. Tango / L'Auditori
www.auditori.cat

23 h

Cuadro flamenco
Música. Flamenco / Palau Dalmaes
www.palaudalmases.com

39 Trofeo Conde de Godó
Deportes. Vela
Reial Club Nàutic de Barcelona
www.rcnb.com

Domingo

27

10.30 h

Sardanas
Danza popular catalana
Pl. de la Sagrada Família
www.bcn.cat

10.30-12 h

Esmalte al fuego
Taller en familia / Poble Espanyol
www.poble-espanyol.com

11 h

Gran concierto para violín /
Viviane Hagner
Música clàssica / L'Auditori
www.auditori.cat

11.15 h

Sardanas
Danza popular catalana
Pl. de la Catedral
www.bcn.cat

12.30 h

La ratita que barría la escalera
Titeres en familia / Poble Espanyol
www.poble-espanyol.com

13 h

Actuación castellera
Doctor Pi i Molist
www.castellersdebarcelona.cat

17 h

Adriana Lecouvreur
Ópera / Gran Teatre del Liceu
www.liceubarcelona.cat

18 h

Actuación castellera
Parc de la Ciutadella
www.castellersdebarcelona.cat

18 h

Cesc Gelabert V.O.
Danza / Teatre Lliure Montjuïc
www.teatrelliure.com

18 h

Sardanas
Danza popular catalana / Pl. d'Europa
www.bcn.cat

18 h

Shubertnacles humits
Teatro y música (cat.)
Teatre Lliure Gràcia
www.teatrelliure.com

20 y 22 h

Humming
Jazz / Jamboree
www.masimas.com/jamboree

21.30 h

Gran Gala Flamenco
Flamenco / Palau de la Música
www.operafamenco.com

39 Trofeo Conde de Godó
Vela / Reial Club Nàutic de Barcelona
www.rcnb.com

Lunes

28

11.15 h

Sardanas
Danza popular catalana
Pl. de la Catedral
www.bcn.cat

20 h

WTF Jam Session
Jazz, funk, hip-hop / Jamboree
www.masimas.com/jamboree

21 h

Manuel González
Guitarra esp. / Palau de la Música
www.poemasl.es

Martes

29

20 y 22 h

Diana Palau & Joel Moreno
Jazz / Jamboree
www.masimas.com/jamboree

20.30 h

Shubertnacles humits
Teatro y música (cat.)
Teatre Lliure Gràcia
www.teatrelliure.com

20.45 h

David y Sara
Teatro (cast.) / Teatre Gaudí
www.teatregaudibarcelona.com

21 h

Haydn y Mozart en París
Música clàssica / L'Auditori
www.auditori.cat

21 h

Pavel Haas Cuarteto
Música clàssica / Palau de la Música
www.palaumusica.cat

Miércoles

30

19 h

Ópera y flamenco
Flamenco / Palau de la Música
www.operafamenco.com

20 h

Adriana Lecouvreur
Música. Ópera
Gran Teatre del Liceu
www.liceubarcelona.cat

20 h

Agost / Tracy Letts
Teatro (cat.) / TNC
www.tnc.cat

20 y 22 h

Gemma Abrié Swingtet
Jazz / Jamboree
www.masimas.com/jamboree

20.30 h

Cesc Gelabert V.O.
Danza / Teatre Lliure Montjuïc
www.teatrelliure.com

20.30 h

Joves compositors ESMUC
Música clàssica / L'Auditori
www.auditori.cat

20.30 h

Shubertnacles humits
Teatro y música (cat.)
Teatre Lliure Gràcia
www.teatrelliure.com

20.45 h

David y Sara
Teatro (cast.)
Teatre Gaudí Barcelona
www.teatregaudibarcelona.com

21 h

Pedro J. González
Guitarra espanyola
Basílica de Santa Maria del Pi
www.poemasl.es

23 h

Cuadro flamenco
Música. Flamenco
Palau Dalmaes
www.palaudalmases.com

Jueves

31

20 h

Agost / Tracy Letts
Teatro (cat.) / TNC
www.tnc.cat

20 h

Grupo Corpo
Danza. Brasil
Gran Teatre del Liceu
www.liceubarcelona.cat

20 y 22 h

The Jamboree Big Latin Band
Jazz latino
Jamboree
www.masimas.com/jamboree

20.30 h

Cesc Gelabert V.O.
Danza
Teatre Lliure Montjuïc
www.teatrelliure.com

20.30 h

Shubertnacles humits
Teatro y música (cat.)
Teatre Lliure Gràcia
www.teatrelliure.com

21 h

Pedro J. González
Guitarra espanyola
Basílica de Santa Maria del Pi
www.poemasl.es

21 h

Yacine & The Oriental Groove
Orquestra
Música / L'Auditori
www.auditori.cat

23 h

Ópera en el Palau
Música
Palau Dalmaes
www.palaudalmases.com

Museos y centros de exposición

1. Fundació Alorda Derksen

Aragó, 314 pral.
Tel. 932 726 250
www.fundacionad.com
◆ Passeig de Gràcia (L2, L3, L4)

2. Museu d'Arqueologia de Catalunya

Pl. de Santa Madrona, 39
Tel. 934 246 577
www.mac.cat
Cierra Lu no festivos
◆ Espanya (L1, L3)

3. Museu d'Art Contemporani de Barcelona (MACBA)

Pl. dels Àngels, 1
Tel. 934 120 810
www.macba.cat
Cierra Ma no festivos
◆ Catalunya (L1, L3)
Universitat (L1, L2)

4. Museu Nacional d'Art de Catalunya (MNAC)

Palau Nacional, Parc de Montjuïc
Tel. 936 220 376
www.mnac.cat
Cierra Lu no festivos
◆ Espanya (L1, L3)

5. Arts Santa Mònica

La Rambla, 7 - Tel. 933 162 810
www.artssantamonica.cat
Cierra Lu
◆ Drassanes (L3)

6. Arxiu Fotogràfic de Barcelona

Pl. Pons i Clerch, 2, 2ª planta
Tel. 932 563 420
www.bcn.cat/arxiu/fotografic
Cierra Do y festivos
◆ Arc del Triomf (L1), Jaume I (L4)

7. Arxiu Històric de la Ciutat de Barcelona

Santa Llúcia, 1
Tel. 933 181 195
www.bcn.cat/arxiu/arxiuhistoric
Cierra Do y festivos
◆ Jaume I (L4), Liceu (L3)

8. Museu de Badalona

Pl. Assemblea de Catalunya, 1
(Badalona) - Tel. 933 841 750
www.museudebadalona.cat
Cierra Lu y festivos
◆ Badalona Pompeu Fabra (L2)

9. Museu Barbier-Mueller d'Art Precolombí

Montcada, 14
Tel. 933 104 116
www.amigosprecolombino.es
Cierra Lu no festivos
◆ Jaume I (L4)

10. Museu Blau

Museu de Ciències Naturals de Barcelona
Pl. Leonardo da Vinci, 4-5
(Parc del Fòrum)
Tel. 932 566 002
www.museuciencies.bcn.cat
Cierra Lu no festivos
◆ El Maresme-Fòrum (L4)

11. Institut Botànic

Pg. del Migdia, s/n
Tel. 932 890 611
www.institutbotanic.bcn.cat
Cierra Sá y Do
◆ Espanya (L1, L3)

12. Jardí Botànic

Dr. Font i Quer, s/n
Tel. 932 564 160
www.museuciencies.bcn.cat
◆ Espanya (L1, L3)

13. CaixaForum

Av. de Francesc Ferrer i Guàrdia, 6-8
Tel. 934 768 600
www.laCaixa.es/ObraSocial
◆ Espanya (L1, L3)

14. Museu del Calçat

Pl. de Sant Felip Neri, 5
Tel. 933 014 533
Cierra Lu
◆ Jaume I (L4), Liceu (L3)

15. La Capella

Hospital, 56 - Tel. 934 427 171
www.bcn.cat/lacapella
Cierra Lu no festivos
◆ Liceu (L3), Catalunya (L1, L3)

16. Museu de la Catedral

Pla de la Seu, s/n - Tel. 933 428 260
www.catedralbcn.org
◆ Jaume I (L4), Liceu (L3)

17. Museu de Cera

Ptge. de la Banca, 7
Tel. 933 172 649
www.museocerabcn.com
◆ Drassanes (L3)

18. Museu de Ceràmica

Palau Reial de Pedralbes
Av. Diagonal, 686
Tel. 932 563 465
www.museuceramica.bcn.cat
Cierra Lu
◆ Palau Reial (L3)

19. CosmoCaixa

Isaac Newton, 26
Tel. 932 126 050
www.laCaixa.es/ObraSocial
Cierra Lu no festivos
◆ Avinguda Tibidabo / ▶ Blau

20. CCCB - Centre de Cultura Contemporània de Barcelona

Montalegre, 5 - Tel. 933 064 100
www.cccb.org
Cierra Lu no festivos
◆ Catalunya (L1, L3)
Universitat (L1, L2)

21. Fundació Fran Daurel

Av. de Francesc Ferrer i Guàrdia, 13
Poble Espanyol - Tel. 934 234 172
www.fundaciofrandaurel.com
◆ Espanya (L1, L3)

22. Museu Diocesà

Av. de la Catedral, 4
Tel. 933 152 213
Cierra Lu
◆ Jaume I (L4), Liceu (L3)

23. Disseny Hub Barcelona (actividades temporales)

DHUB Montcada
Montcada, 12
Tel. 932 562 300
www.dhub-bcn.cat
Cierra Lu no festivos
◆ Jaume I (L4)

24. Disseny Hub Barcelona (exposició permanente)

DHUB - Museu de les Arts Decoratives i Museu Tèxtil i d'Indumentària
Palau Reial de Pedralbes
Av. Diagonal, 686
Tel. 932 563 465
www.dhub-bcn.cat / Cierra Lu
◆ Palau Reial (L3)

25. Museu Etnològic

Pg. de Santa Madrona, 16-22
Parc de Montjuïc
Tel. 932 563 484
www.museuetnologic.bcn.cat
Cerrado temporalmente por obras de restauración
◆ Espanya (L1, L3)

26. Museu Egipci

València, 284
Tel. 934 880 188
www.museuegipci.com
◆ Passeig de Gràcia (L2, L3, L4)

27. Museu de l'Eròtica

La Rambla, 96 bis
Tel. 933 189 865
www.erotica-museum.com
◆ Catalunya (L1, L3), Liceu (L3)

28. Museu de l'Esport

Dr. Melcior Colet
Buenos Aires, 56-58
Tel. 934 192 232
Cierra Sá y Do
◆ Hospital Clínic (L5)

29. Fundació Foto Colectania

Julian Romea, 6
Tel. 932 171 626
www.colectania.es
Cierra Do y festivos
◆ Fontana (L3), Diagonal (L3, L5)
◆ Gràcia

30. Can Framis

Roc Boronat, 116-126
Tel. 933 208 736
www.fundaciovilacasas.com
Cierra Lu y Festivos
◆ Glòries (L1), Llacuna (L4)

31. Museu del Futbol Club Barcelona

Av. Aristides Maillol
Tel. 934 963 608
www.fcbarcelona.cat
◆ Collblanc (L5)
Maria Cristina (L3)

32. Casa-Museu Gaudí

Park Güell. Carretera del Carmel
Tel. 932 193 811
www.casamuseugaudi.org
◆ Lesseps (L3), Alfons X (L4)

33. Museu Geològic del Seminari

Diputació, 231 - Tel. 934 541 600
www.bcn.cat/mediciencies/mgsb
Visitas concertadas
Cierra Sá y Do
◆ Universitat (L1, L2)

34. Fundació Francisco Godia

Diputació, 250 - Tel. 932 723 180
www.fundacionfgodia.org
Cierra Ma
◆ Passeig de Gràcia (L2, L3, L4)

35. MUHBA Plaça del Rei

Plaça del Rei, s/n
Tel. 932 562 122
www.museuhistoria.bcn.cat
Cierra Lu no festivos
◆ Catalunya (L1, L3), Jaume I (L4)

36. MIBA Museu d'Idees i Invents de Barcelona

Ciutat, 7
Tel. 933 327 930
www.mibamuseum.com
Cierra Lu no festivos
◆ Catalunya (L1, L3)
Jaume I (L4)

37. MUHBA El Call

Placeta de Manuel Ribé, s/n
Tel. 932 562 122
www.museuhistoria.bcn.cat
Cierra Lu
◆ Jaume I (L4)

38. MUHBA Monestir de Pedralbes

Baixada del Monestir, 9
Tel. 932 562 122
www.museuhistoria.bcn.cat
Cierra Lu
◆ Reina Elisenda

39. MUHBA Park Güell

Pavelló de Consergeria, Park Güell
Olot s/n - Tel. 932 562 122
www.museuhistoria.bcn.cat
◆ Lesseps (L3)

40. MUHBA Refugi 307

Nou de la Rambla, 169
Tel. 932 562 122
www.museuhistoria.bcn.cat
Cierra de Lu a Vi
◆ Paral·lel (L2, L3)

41. MUHBA Santa Caterina

Pl. Joan Capri
Tel. 932 562 122
www.museuhistoria.bcn.cat
Cierra Do
◆ Urquinaona (L1, L4)

42. MUHBA Vil·la Joana

Ctra. de l'Església, 104
Vallvidriera
Tel. 932 562 122
www.museuhistoria.bcn.cat
Visitas concertadas
Cierra Lu
◆ Baixador de Vallvidriera

43. Museu d'Història de Catalunya

Ctra. de Pau Vila, 3
Tel. 932 254 700
www.mhcat.cat
Cierra Lu
◆ Barceloneta (L4)

44. Teatre Museu del Rei de la Màgia

Jonqueres, 15
Tel. 933 197 393
www.elreydelamagia.cat
Cierra Lu
◆ Urquinaona (L1, L4)

45. Museu Frederic Marès

Pl. Sant Iu, 5
Tel. 932 563 500
www.museumares.bcn.cat
Cierra Lu
◆ Jaume I (L4)

46. Museu Marítim

Av. de les Drassanes, s/n
Tel. 933 429 920
www.mmb.cat
Visitas parcials por obras de remodelación
◆ Drassanes (L3)

47. Fundació Joan Miró

Parc de Montjuïc, s/n
Tel. 934 439 470
www.fundaciomiro-bcn.org
Cierra Lu no festivos
◆ Montjuïc,
◆ Paral·lel (L2, L3)

48. Museu Europeu d'Art Modern (MEAM)

Barra de Ferro, 5 - Tel. 933 195 693
www.meam.es - Cierra Lu
◆ Jaume I (L4)
Liceu (L3)

49. Museu del Modernisme Català

Balmes, 48 - Tel. 932 722 896
www.mmcat.cat
◆ Passeig de Gràcia (L2, L3, L4)

50. Museu de la Moto de Barcelona

Carrer de la Palla, 10
Tel. 933 186 584
www.museumoto.com
Cierra Do y festivos
◆ Liceu (L3)

51. Museu de la Música

L'Auditori. Lepant, 150
Tel. 932 563 650 - Cierra Ma
www.museumusica.bcn.cat
◆ Marina (L1)

52. Museu Olímpic i de l'Esport

Joan Antoni Samaranch

Av. de l'Estadi, 60
Tel. 932 925 379
www.museuolimpicbcn.cat
Cierra Lu no festivos
◆ Espanya (L1, L3)

53. Palau Robert

Pg. de Gràcia, 107
Tel. 932 388 091
www.gencat.cat/probert
◆ Diagonal (L3, L5)

54. La Pedrera de CatalunyaCaixa

Provença, 261-265
Tel. 902 400 973
www.lapedrera.com
◆ Diagonal (L3, L5)

55. Museu del Perfum

Pg. de Gràcia, 39
(interior Perfumeria Regia)
Tel. 932 160 121
www.museudelperfum.com
Cierra Do
◆ Passeig de Gràcia (L2, L3, L4)

56. Museu Picasso

Montcada, 15-23
Tel. 932 563 000
www.museupicasso.bcn.cat
Cierra Lu no festivos
◆ Jaume I (L4), Liceu (L3)

57. Museu del Rock

Las Arenas de Barcelona, 4ª planta
Gran Via de les Corts
Catalanes, 373-385
Tel. 934 265 054
www.museudelrock.com
Cerrado temporalmente
◆ Espanya (L1, L3)

58. Basílica de la Sagrada Família

Mallorca, 401
Tel. 932 073 031
www.sagradafamilia.cat
◆ Sagrada Família (L2, L5)

59. Fundació Suñol

Pg. de Gràcia, 98
Tel. 934 961 032
www.fundacionsunol.org
Cierra Do y festivos
◆ Passeig de Gràcia (L2, L3, L4)

60. Fundació Antoni Tàpies

Aragó, 255
Tel. 934 870 315
www.fundaciotaupes.org
Cierra Lu
◆ Passeig de Gràcia (L2, L3, L4)

61. Museu dels Autòmats del Tibidabo

Parc d'Atraccions del Tibidabo
Tel. 932 117 942
www.tibidabo.cat
■ Tibidabo + ▶ Blau + ■ Funicular

62. Espais Volart

Ausiàs March, 22
Tel. 934 817 985
www.fundaciovilacasas.com
Cierra Lu y festivos
◆ Urquinaona (L1, L4)

63. La Virreina Centre de la Imatge

La Rambla, 99
Tel. 933 161 000
www.bcn.cat/virreina-centredelaimatge
Cierra Lu
◆ Liceu (L3), Catalunya (L1, L3)

64. Museu de la Xocolata

Comerç, 36 (esquina pl. Pons i Clerch)
Tel. 932 687 878
www.museudelaxocolata.com
◆ Jaume I (L4), Arc de Triomf (L1)

Espacios de interés arquitectónico

65. Casa Amatller

Passeig de Gràcia, 41
Tel. 934 877 217
www.amatller.org
Cerrada temporalmente
◆ Passeig de Gràcia (L2, L3, L4)

66. Casa Batlló

Passeig de Gràcia, 43
Tel. 932 160 306
www.casabatlo.cat
◆ Passeig de Gràcia (L2, L3, L4)

67. Mirador de Colom

Pl. Portal de la Pau, s/n
Tel. 933 025 224
www.barcelonaturisme.cat
◆ Drassanes (L3)

68. Palau Güell

Nou de la Rambla, 3-5
Tel. 934 725 775
www.palauguell.cat
Cierra Lu
◆ Liceu (L3)

69. Pavelló Mies Van der Rohe

Av. de Francesc Ferrer i Guàrdia, 7
Parc de Montjuïc - Tel. 934 234 016
www.miesbcn.com
◆ Espanya (L1, L3)

70. Castell de Montjuïc

Carretera de Montjuïc, 66
Tel. 933 298 613 - Cierra Lu
www.bcn.cat/castelldemontjuic
■ Paral·lel - Parc de Montjuïc

71. Poble Espanyol de Barcelona

Av. de Francesc Ferrer i Guàrdia, 13
Tel. 935 086 300
www.poble-espanyol.com
◆ Espanya (L1, L3)

Música

72. L'Auditori

Lepant, 150 - Tel. 932 479 300
www.auditori.cat
◆ Marina (L1)

73. Gran Teatre del Liceu

La Rambla, 51-59 - Tel. 934 859 900
www.liceubarcelona.cat
◆ Liceu (L3)

74. Jamboree

Plaça Reial, 17 - Tel. 933 191 789
www.masimas.com/jamboree
◆ Liceu (L3)

75. Palau Dalmaes Espai Barroc

Montcada, 20 - Tel. 933 101 433
www.palaudalmases.com
◆ Jaume I (L4), Liceu (L3)

76. Palau de la Música Catalana

Palau de la Música, 4-6
Tel. 932 957 200
www.palaumusica.cat
◆ Urquinaona (L1, L4)

77. Iglesia de Santa Anna

Rivadenedeyra, 3
www.artpegi.com
Conciertos de guitarra
◆ Catalunya (L1, L3)

78. Iglesia de Santa María del Pi

Pl. Pi, 7
www.poemas.es
Conciertos de guitarra
◆ Catalunya (L1, L3), Liceu (L3)

79. Tarantos

Plaça Reial, 17 - Tel. 933 191 789
www.masimas.com/tarantos
◆ Liceu (L3)

Teatro y danza

80. Mercat de les Flors

Lleida, 59 - Tel. 934 261 875
www.mercatflors.cat
◆ Espanya (L1, L3)

81. Teatre Nacional de Catalunya (TNC)

Plaça de les Arts, 1
Tel. 933 065 700
www.tnc.cat
◆ Marina (L1)
Monumental (L2)

82. Teatre Gaudí Barcelona

Sant Antoni Maria Claret, 120
Tel. 936 035 152
www.teatregaudiibarcelona.com
◆ Sagrada Família (L2, L5)
Joanic (L4)

83. Teatre Lliure Gràcia

Montseny, 47 - Tel. 932 892 770
www.teatrelivre.com
◆ Fontana (L3)

84. Teatre Lliure Montjuïc

Pg. de Santa Madrona, 40-46
Tel. 932 892 770
www.teatrelivre.com
◆ Espanya (L1, L3)
Poble Sec (L3)

85. Barcelona Teatre Musical

Av. Guàrdia Urbana, s/n.
Antiguo Palau d'Esports
Tel. 902 33 22 11
◆ Espanya (L1, L3)

86. Teatre Poliorama

La Rambla, 115
Tel. 933 177 599
◆ Liceu (L3)

Ocio y otros espectáculos

87. Banys àrabs Aire de Barcelona

Pg. Picasso, 22 - Tel. 902 555 789
www.airedebarcelona.com
◆ Jaume I (L4)

88. IMAX Port Vell

Moll d'Espanya, s/n - Tel. 932 551 111
www.imaxportvell.com
◆ Drassanes (L3)

89. Parc d'Atraccions del Tibidabo

Pl. del Tibidabo, 3-4
Tel. 932 117 942
www.tibidabo.cat
■ Tibidabo + ▶ Blau + ■ Funicular

90. PortAventura

Av. Alcalde Pere Molas Km. 2
Vila Seca (Tarragona)
Tel. 977 779 000
www.portaventura.es
☎ Renfe: PortAventura

91. Zoo de Barcelona

Parc de la Ciutadella, s/n
Tel. 902 457 545
www.zoobarcelona.cat
◆ Barceloneta (L4)

92. Tablao Flamenco El Cordobés

La Rambla, 35 - Tel. 933 175 711
www.tablaocordobes.com
◆ Liceu (L3)

93. Palacio del Flamenco

Balmes, 139 - Tel. 932 187 237
www.palaciodelflamenco.com
◆ Diagonal (L3, L5)

94. Tablao Flamenco Nervión

Princesa, 2 - Tel. 933 152 103
www.restaurantnervion.com
◆ Jaume I (L4)

BARCELONA AUDIO WALKS

Escucha y déjate llevar



La Barcelona de Gaudí



La Barcelona Medieval

Déjate llevar por Jordi, un arquitecto e interiorista, que te ayudará a descubrir la arquitectura de Gaudí o la Barcelona medieval. Conocerás Barcelona de un modo cómodo y ameno, a tu ritmo, escuchando y paseando. Disponible en mp3, y también en Apple Store.

¡Descárgatelas ahora en tu dispositivo móvil!

bcnshop.barcelonaturisme.cat

apps.barcelonaturisme.com



Barcelona Turisme

MORITZ

RECOMIENDA

Todos los jueves de **MAYO** (21:00 h)

Caseta del Migdia de Montjuïc

CARGOLS & FLAMENCU

www.lacaseta.org

Todos los martes de **MAYO** (20:30 h)

600 AMB RUMBA

Ocio, gastronomía y rumba en Barcelona

www.pummbarcelona.cat

23 MAYO - 26 MAYO

SWAB Barcelona

Feria Internacional de Arte

Contemporáneo

www.swab.es

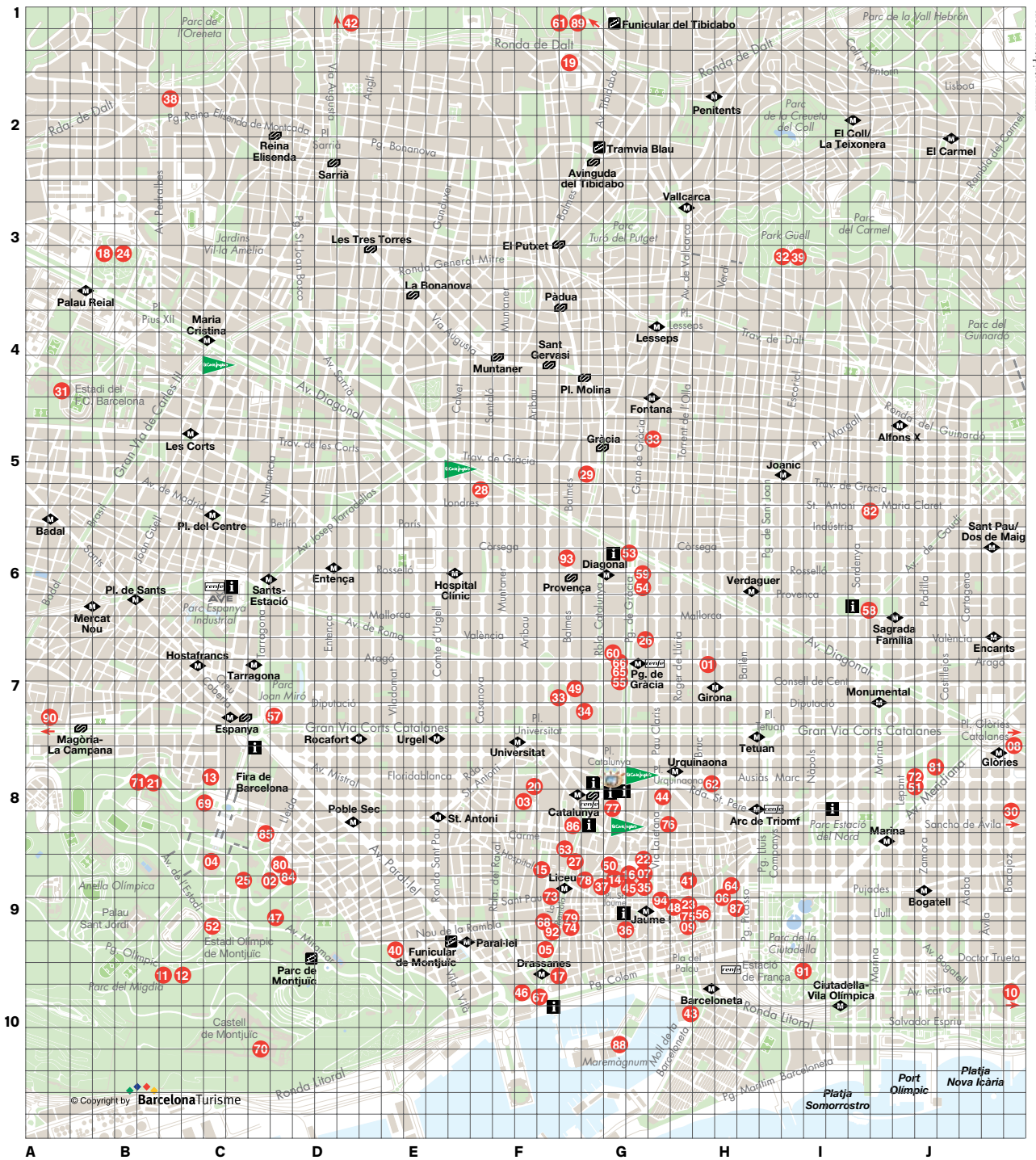
Plano

Nos encontrarás en
facebook.com/visitbarcelona
twitter.com/visitbarcelona
www.turismebarcelona.cat

En colaboración con
Ajuntament de Barcelona
 Institut de Cultura

Edita
Barcelona Turisme

Turisme de Barcelona no se hace responsable de los posibles cambios de programación. Papel 100% reciclado.



La otra historia de San Jorge

historiadeslogotic.mnac.cat



CATALUÑA 1400

El Gótico Internacional

Bernat Martorell. San Jorge llevado al suplicio, c. 1434-1437. París, Musée du Louvre, Département des Peintures © RMN/ Daniel Arnaudet

EXPOSICIÓN 29 marzo – 15 julio 2012



Palau Nacional
 Parc de Montjuïc
 Barcelona
www.mnac.cat

