

Barcelona Turisme



PROMOCIÓN Y COMERCIALIZACIÓN

Promoción de Barcelona como destino vacacional, turismo cultural y segmento LGTB de cruceros

ACCIONES DE PROMOCIÓN

SEGMENTO VACACIONAL **100** ACCIONES DE PROMOCIÓN

- 27 workshops
- 51 fam trips
- 11 ferias
- 11 visitas comerciales

SEGMENTO DE CRUCEROS

2.364.292 PASAJEROS

Primer puerto DE CRUCEROS DE EUROPA

Cuarto puerto DE CRUCEROS DEL MUNDO

Mapa de ciudades: Nueva York, Miami, Santiago, Oslo, Estocolmo, Copenhague, Beijing, Tokio, Brisbane, Sidney.

BCNSHOP

Plataforma y portal web de venta de productos turísticos

- +200 productos y servicios
- +49 productos nuevos
- +100 restaurantes

COLABORADORES

- 138 empresas propias del programa (57) y otros programas turísticos (75)
- 158 solicitudes para poner productos a la venta (45% emprendedores)

SERVICIOS DE ATENCIÓN (SAT)

3.406.509 personas atendidas

4.402.525 operaciones realizadas

26 puntos de atención

Remodelación CIBT de Plaça Catalunya

27 pantallas

492 metros²

7 puntos de atención al puerto y WTC (447 cruceros)

BARCELONA SPORTS

Promoción de grandes acontecimientos deportivos

Más de **2,8 millones** DE ESPECTADORES EN LAS COMPETICIONES DEL PROGRAMA

COMPETICIONES DESTACADAS

- GRAN PREMIO DE FÓRMULA 1
- BARCELONA WORLD RACE
- LIGA DE FÚTBOL DE 1ª DIVISIÓN
- TROFEO CONDE DE GODÓ

NUEVA WEB

BARCELONA PIRINEUS - NEU I MUNTANYA

Extensión del turismo más allá de Barcelona. Turismo urbano más turismo de nieve y montaña

MIEMBROS

- ASOCIACIÓ CATALANA D'ESTACIONS D'ESQUÍ
- PATRONAT DE TURISME COSTA BRAVA-GIRONA
- FEDERACIÓ CATALANA D'ESPORTS D'HIVERN
- FOMENT TORISME VAL D'ARAN
- SAGALÈS
- MASELLA
- FGC-MOLINA
- TAVASCAN
- BAQUEIRA-BERET
- VIATGES PLUS

Adherido al programa Pirineus de la ACT

ACTIVIDAD TURÍSTICA

PERNOCTACIONES (VARIACIÓN 2014 - 2013)

- EN HOTELES: 17.091.852 (+3,7%)
- APARTAMENTOS TURÍSTICOS: 8.559.368 (+55,9%)
- PENSIONES: 979.300 (+11,0%)

TURISTAS (EN HOTELES)

DE LOS QUE SE ALOJAN EN HOTELES...

- 52,5% vienen por vacaciones
- 39,6% vienen por trabajo o por motivos profesionales
- 7,9% por otros motivos

PROCEDECIA

ESPAÑA	1.618.007
FRANCIA	680.415
REINO UNIDO	676.867
EEUU	654.131
ALEMANIA	486.416
ITALIA	485.076
PAÍSES BAJOS	222.110
RUSIA	199.080
JAPÓN	171.478
SUZA	152.355

OFERTA Y DEMANDA 2014 2013

HOTELES	373	365
HABITACIONES	34.689	34.453
PLAZAS	68.036	67.567
TURISTAS EN HOTELES	7.874.941	7.571.766
Ocupación (%)	78,2	76,8

CÓMO LLEGAN 2014 2013

AEROPUERTO	37.559.044	35.216.828
AVE (MADRID)	3.442.607	3.054.510
CRUCEROS	2.364.232	2.599.363

USUARIOS DE... 2014 2013

BARCELONA BUS TURÍSTIC	1.919.203	1.985.893
ESPACIOS LÚDICOS Y CULTURALES	32.117.088	27.103.619
BARCELONA CARD	133.145	115.927

BARCELONA CONVENTION BUREAU (BCB)

DATOS 2014

	REUNIONES	DELEGADOS
CONGRESOS	271	280.747
JORNADAS Y CURSOS	134	23.508
CONVENCIONES E INCENTIVOS	1.564	275.600
TOTALES	1.969	579.855

30.500 delegados son esperados en el Congreso Europeo de Cardiología, en 2017

PROMOCIONES

- 86 workshops y presentaciones
- 100 viajes familiarización (fam trips / press trips)
- 27 presencia en ferias
- 59 visitas comerciales
- 32 organizaciones de actos y acciones especiales

EMPRESAS

Barcelona Turisme

951 EMPRESAS MIEMBRO

BARCELONA SHOPPING

BARCELONA SHOPPING CITY

4 MERCADOS NO ALIMENTARIOS

EJES Y ASOCIACIONES COMERCIALES

21

CENTRES COMERCIAIS

13

Nuevo mapa Barcelona Shopping City

8 IDIOMAS

BARCELONA SHOPPING LINE

ESTABLECIMIENTOS 144

GRANS MAGATZEMS

8

10

Nueva guía de bolsillo Barcelona Shopping Line

8 IDIOMAS

SERVICIO DE DEVOLUCIÓN DEL IVA TAX FREE EN DOS OFICINAS DE INFORMACIÓN DOWNTOWN

52.291 CHEQUES TRAMITADOS DE GLOBAL BLUE, PREMIER TAX FREE Y TRAVEL TAX FREE

2.798.694,3 € REEMBOLSO EN EFECTIVO

ACCIONES DEL 2014

BARCELONA SHOPPING FESTIVAL

1er festival de inicio a las rebajas de verano online y en las redes sociales con espectáculos y concursos

1.734 REGISTROS NUEVOS

22 MEDIOS SE HACEN ECO

1.745.000 USUARIOS DE FACEBOOK

500 PARTICIPANTES EN EL CONCURSO

BOUGHT IN BARCELONA

Campaña prenavideña offline y online

PAÍSES: Alemania, Suiza, Reino Unido, Bélgica, Suecia, Noruega y Rusia

1.337 REGISTRADOS

300 MEDIOS ONLINE

93.231 VISITAS A LA MICROSITE

2.961 DESCARGAS DE LOS DESCUENTOS QUE OFRECEN LOS ESTABLECIMIENTOS MIEMBROS

CULTURA Y OCIO

ACUERDO "TIME OUT" --- **51.000** ejemplares en oficinas, de turismo, agencias y hoteles

AGENDA "SAVE THE DATE"

Presencia en Londres, París, Moscú, Nueva York, Chicago, México DF y Shanghai

NUEVOS EQUIPAMIENTOS ABIERTOS

COLABORACIÓN CON EL ICUB

PRODUCTOS TURÍSTICOS

VARIACIÓN 2014-2013 (%)	USUARIOS
BARCELONA BUS TURÍSTIC -3,4%	1.919.203
BARCELONA CARD 14,8%	133.145
MIRADOR DE COLÓN	111,5% 130.780 (CERRADO ENERO, JUNIO)
ARTICKET -5,8%	15.062
CATALUNYA BUS TURÍSTIC 0,5%	22.409
BARCELONA METRO WALKS	487,5% 141
BARCELONA WALKING TOURS	27,9% 14.278
BARCELONA SKIBUS	16,6% 490
ARQUEOTICKET	12,4% 217

NOVEDAD: RUTAS URBANAS

HORTA-GUINARDÓ

SANT MARTÍ

FIN DE AÑO 2014

70.000 PERSONAS EN MONTJUÏC

PREMIUM

20 "fam trips" con 137 agentes

15 "press trips" con 59 periodistas

26 workshops, ferias y actos o acciones especiales

OFERTA TURÍSTICA DE LUJO

RED EXCLUSIVA "VIRTUOSO"

CATÁLOGO "BARCELONA PREMIUM. A city of unique experiences"

NUEVA WEB

GASTRONOMÍA

26 ESTRELLAS MICHELIN

RED "DÉLICE CITIES" Vicepresidencia

APLICACIÓN BARCELONA RESTAURANTS Posicionamiento y multiuso

TURISMO SOSTENIBLE

SOSTENIBILIDAD Y TURISMO RESPONSABLE

JUNIO 5 DIA MUNDIAL DEL MEDIO AMBIENTE

Campaña de promoción, en la principal oficina de información turística, para disfrutar la ciudad de la forma más sostenible

Renovación de la certificación "Biosphere" para Barcelona

Información

Consejos

Recursos

"Muévete en transporte público"

"Ideas para practicar turismo sostenible"

"Goza de las tradiciones y de las costumbres locales"

Colaboración con tour operadores de ciclismo y senderismo de Francia y Benelux

Colaboración con BIZ BARCELONA

ACCESIBILIDAD

23 empresas han apoyado el programa. Incorporación de empresas de servicios de accesibilidad para discapacitados y personas con movilidad reducida

Plano 3D en la oficina de Plaza Cataluña

Jornada de formación sobre turismo accesible para profesionales (con el Gremio de Hoteles)

RESPONSABILIDAD SOCIAL CORPORATIVA. ESPACIO SOLIDARIO

500.000 visitantes anuales a la oficina de Plaza Cataluña han podido dar fondos para fines sociales y solidarios en dos urnas

Cáritas: para personas con necesidades

Sant Joan de Déu: para la infancia hospitalizada

CAMPAÑA 'BOLÍGRAFO SOLIDARIO' Fundación Disgroup, IMT y Ayuntamiento para ayudar a discapacitados e incentivar su turismo

FUNDACIÓN PEQUEÑO DESEO Estancia en Barcelona de niños con dolencias graves. Sus sueños pueden hacerse realidad



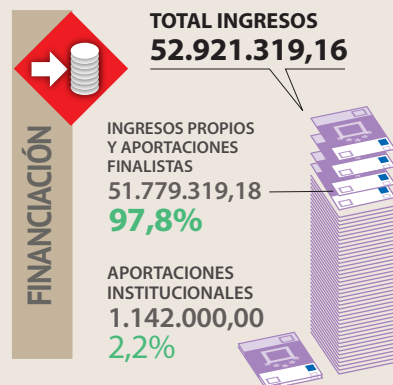
LIQUIDACIÓN DE PRESUPUESTO



BALANCE DE SITUACIÓN

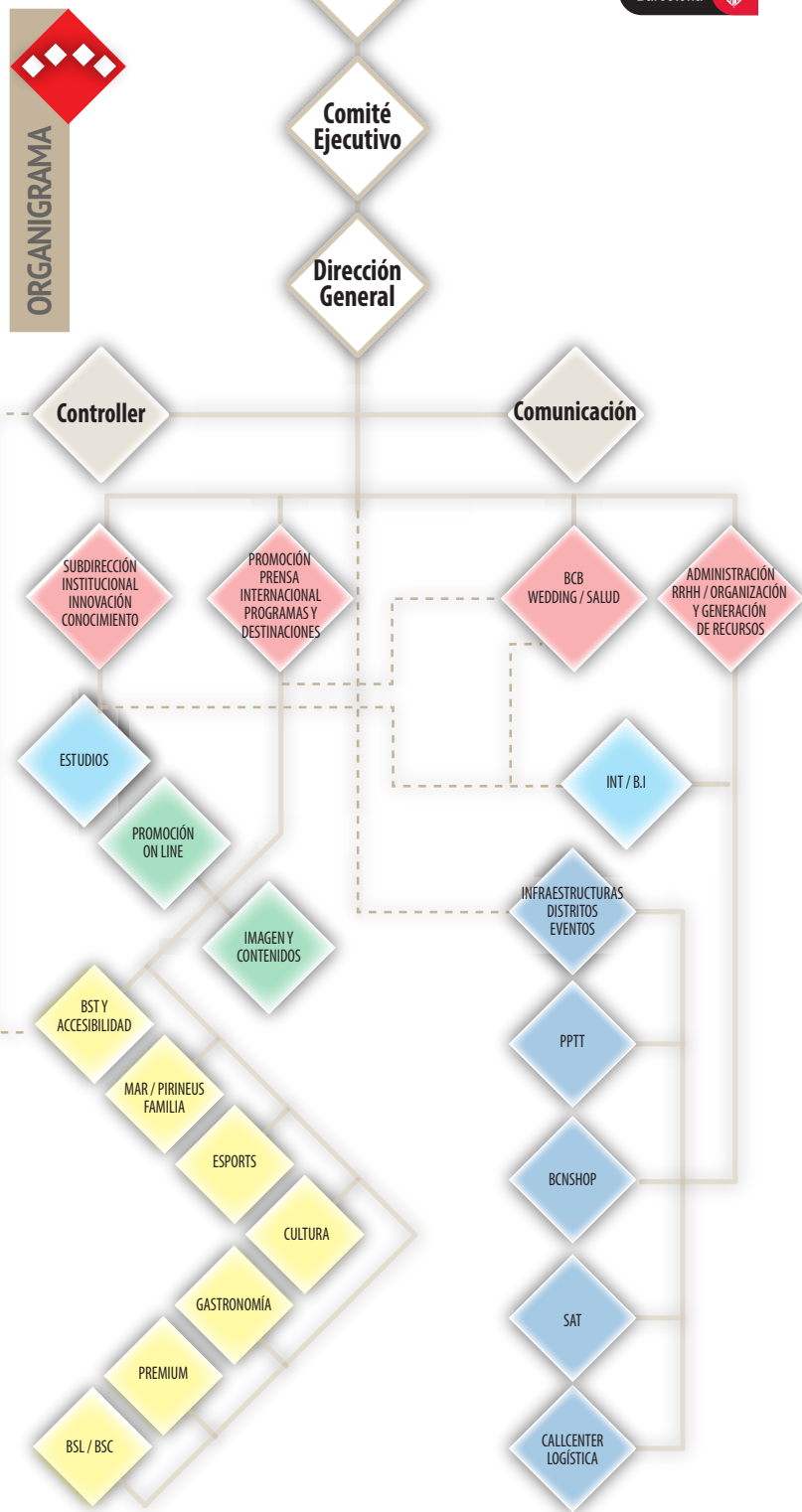
	CIERRE 2013	%	PRESUPUESTO 2014	CIERRE 2014	%	VAR. CIERRE 14/13	VAR. CIERRE/INI 2014
Logística y venta de productos y servicios on line	2.038.716,92	4,1	2.100.000,00	2.510.421,01	4,7	23,1	19,5
Venta de prod. y servicios CITB	28.563.370,55	57,9	28.300.000,00	29.475.669,69	55,7	3,2	4,2
Venta de otros productos y servicios	29.467,55	0,1	30.000,00	161.059,38	0,3	446,6	436,9
Venta de productos turísticos	11.319.150,12	23,0	10.600.000,00	12.471.835,46	23,6	10,2	17,7
TOTAL VENTA PRODUCTOS Y SERVICIOS	41.950.705,14	85,1	41.030.000,00	44.618.985,54	84,3	6,4	8,7
Cuotas y reinversiones BCB	1.419.291,41	2,9	1.350.000,00	1.503.695,35	2,8	5,9	11,4
Cuotas Shopping Line y Shopping City	175.304,67	0,4	200.000,00	142.520,99	0,3	-18,7	-28,7
Cuotas Barcelona Gastronomía	111.754,28	0,2	112.000,00	113.660,44	0,2	1,7	1,5
Cuotas Barcelona Cultura	46.924,42	0,1	50.000,00	49.176,13	0,1	4,8	-1,6
Cuotas Barcelona Esports	15.749,35	0,0	15.000,00	17.345,63	0,0	10,1	15,6
Cuotas Barcelona Premium	45.822,00	0,1	50.000,00	47.563,00	0,1	3,8	-4,9
Cuotas BCN SHOP	9.450,35	0,0	13.000,00	13.137,55	0,0	39,0	1,1
Cuotas Barcelona Sostenible	8.909,50	0,0	12.000,00	9.910,75	0,0	11,2	-17,4
Cuotas Barcelona Pirineus	-	-	-	1.895,00	-	-	-
Cuotas Barcelona Mar	-	-	-	-	-	-	-
Cuotas Barcelona Card	13.565,00	0,0	15.000,00	18.240,66	0,0	34,5	21,6
TOTAL APORTACIONES FINALISTAS DEL SECTOR PRIVADO	1.846.770,98	3,7	1.817.000,00	1.917.145,50	3,6	3,8	5,5
Participación ferias y workshops	343.152,16	0,7	350.000,00	340.275,11	0,6	-0,8	-2,8
Patrocinios	275.750,00	0,6	275.000,00	275.650,00	0,5	0,0	0,2
Inserciones publicitarias	171.173,81	0,3	400.000,00	372.422,61	0,7	117,6	-6,9
PUBLICIDAD, PATROCINIO Y ACCIONES PROMOCIONALES	790.075,97	1,6	1.025.000,00	988.347,72	1,9	25,1	-3,6
TOTAL INGRESOS PROPIOS	44.587.552,09	90,4	43.872.000,00	47.524.478,76	89,8	6,6	8,3
Aportaciones institucionales	1.142.000,00	6,72	1.142.000,00	1.142.000,00	2,2	0,0	0,0
Aportaciones finalistas Ayuntamiento de BCN	460.000,00	0,9	360.000,00	485.000,00	0,9	5,4	34,7
Aportaciones impuesto turístico	2.771.318,30	5,6	2.900.000,00	3.433.035,90	6,5	29,9	18,4
Aportaciones Diputación Barcelona	300.000,00	0,6	300.000,00	305.000,00	0,6	1,7	1,7
Intereses de cuentas bancarias	43.946,55	0,1	60.000,00	31.804,50	0,1	-27,6	-47,0
Aportaciones FEDER	-	-	406.000,00	0,00	-	-	-
TOTAL PRESUPUESTOS	49.304.816,94		49.040.000,00	52.921.319,16		7,3%	7,9%
Personal laboral	4.222.192,25	9,1	4.350.000,00	4.807.703,34	9,3	13,9	10,5
Seguridad social empresa	1.077.780,98	2,3	1.125.000,00	1.137.144,39	2,2	5,5	1,1
Formación del personal	15.467,98	0,0	15.000,00	28.527,18	0,1	84,4	90,2
Otros gastos sociales	36.351,52	0,1	51.000,00	31.219,50	0,1	-14,1	-38,8
TOTAL GASTOS DE PERSONAL	5.351.792,73	11,6	5.541.000,00	6.004.594,41	11,6	12,2	8,4
Arrendamientos locales	402.854,24	0,9	450.000,00	389.363,42	0,8	-3,3	-13,5
Arrendamiento máquinas de oficina	10.561,27	0,0	16.000,00	10.683,24	0,0	1,2	-33,2
Mantenimiento edificios y otras construcciones	31.759,28	0,1	45.000,00	48.782,00	0,1	53,6	8,4
Mantenimiento mobiliario, maq., Install.	18.586,88	0,0	20.400,00	21.562,39	0,0	16,0	5,7
Mantenimiento equipos informáticos	9.717,10	0,0	15.300,00	8.913,03	0,0	-8,3	-41,7
Material de oficina no inventariable	49.398,89	0,1	51.000,00	79.341,33	0,2	60,6	55,6
Energía eléctrica	63.033,38	0,1	81.600,00	82.789,20	0,2	31,3	1,5
Agua	1.609,58	0,0	1.530,00	2.355,13	0,0	46,3	53,9
Telecomunicaciones	126.107,01	0,3	115.000,00	123.358,21	0,2	-2,2	7,3
Comunicaciones postales	8.262,84	0,0	10.200,00	10.710,63	0,0	29,6	5,0
Transportes y mensajería	53.586,15	0,1	51.000,00	50.697,77	0,1	-5,4	-0,6
Primas de seguros	23.275,19	0,1	22.000,00	25.774,88	0,0	10,7	17,2
Asesorías, nóminas y auditorías	78.169,76	0,2	95.000,00	72.558,64	0,1	-7,2	-23,6
Servicios externos: limpieza	117.239,46	0,3	122.400,00	118.252,42	0,2	0,9	-3,4
Otros gastos generales	49.074,08	0,1	51.000,00	39.715,70	0,1	-19,1	-22,1
TOTAL GASTOS GENERALES	1.043.235,11	2,3	1.147.430,00	1.084.857,99	2,1	4,0	-5,5
Marketing, publicidad, publicaciones, web y redes soc.	227.774,82	0,5	300.000,00	357.086,29	0,7	56,8	19,0
Comunicación y prensa	32.218,40	0,1	50.000,00	45.735,37	0,1	42,0	-8,5
Informática y nuevas tecnologías	147.718,65	0,3	175.000,00	270.828,94	0,5	83,3	54,8
Promoción y desarrollo programas	2.710.678,47	5,9	4.251.570,00	4.247.015,10	8,2	56,7	-0,1
TOTAL GASTOS PROMOCIONALES	3.118.390,34	6,8	4.776.570,00	4.920.665,70	9,5	57,8	3,0
Compras productos turísticos	9.856.713,75	21,4	9.650.000,00	10.759.925,06	20,8	9,2	11,5
Compras y promoción Oficinas Turismo	25.128.127,54	54,4	23.900.000,00	25.658.679,12	49,5	2,1	7,4
Logística, distribución y ventas on line	881.815,94	1,9	1.700.000,00	2.009.470,73	3,9	127,9	18,2
TOTAL COMPRAS PRODUCTOS Y PRESTACIÓN SERVICIOS	35.866.657,23	77,7	35.250.000,00	38.428.074,91	74,2	7,1	9,0
PRÉSTAMO ICF, PROVISIONES, AMORTIZACIONES Y SAS	367.642,67	0,8	1.600.000,00	282.875,94	0,5	-23,1	-82,3
TRANSFERENCIAS EMPRESAS Y ORGANISMOS	125.000,00	0,3	125.000,00	15.000,00	0,0	-88,0	-88,0
INVERSIONES	294.164,795	0,6	600.000,00	1.064.508,24	2,1	261,9	77,4
TOTAL PRESUPUESTOS	46.166.882,87		49.040.000,00	51.800.577,19		12,2%	5,6%

INMOVILIZACIONES INMATERIALES	+ 55.877,05
Aplicaciones informáticas	313.757,82
Otro inmovilizado inmaterial	217.492,68
Amortizaciones	(475.373,45)
INMOVILIZACIONES MATERIALES	+ 2.738.718,22
Terrenos	107.701,44
Construcciones	4.441.513,87
Mobiliario	213.779,97
Equipos para el procesamiento de información	437.503,37
Elementos de transporte	35.346,83
Amortizaciones	(2.497.127,26)
INVERSIONES GESTIONADAS	+ 38.943,00
Inversiones en curso	38.943,00
INVERSIONES FINANCIERAS PERMANENTES	+ 177.099,41
Inversiones financieras permanentes en capital	25.312.717,36
Fianzas y depósitos constituidos a largo plazo	56.100,00
Provisiones	(25.197.717,95)
EXISTENCIAS	+ 211.965,05
Existencias	250.271,19
Provisiones	(38.306,14)
DEUDORES	+ 3.652.220,51
Deudores	3.761.768,07
Provisiones	(109.547,56)
INVERSIONES FINANCIERAS TEMPORALES	+ 1.439.219,28
Intereses a corto plazo de valores de renta fija	7.130,96
Otras inversiones y créditos a corto plazo	1.332.860,00
Fianzas y depósitos constituidos a corto plazo	99.228,32
TESORERÍA	+ 2.525.525,48
TOTAL ACTIVO	+ 10.833.568,00
FONDOS PROPIOS	- 8.494.813,40
Patrimonio	601.012,10
Patrimonio en adscripción	0,00
Resultados de ejercicios anteriores	(10.110.492,04)
Resultados del ejercicio	1.014.666,54
PROVISIONES PARA RIESGOS Y GASTOS	- 981.974,26
Provisiones para Riesgos y Gastos	981.974,26
ACREEDORES A LARGO PLAZO	- 9.448.338,17
Deudas con entidades de crédito	9.488.338,17
ACREEDORES A CORTO PLAZO	- 8.254.338,97
Deudas con entidades de crédito	1.142.000,00
Otras deudas	531.050,00
Proveedores	5.536.191,35
Administraciones públicas	817.962,27
Otros acreedores	227.180,35
AJUSTES POR PERIODIFICACIÓN	- 643.685,00
Gastos diferidos	643.685,00
TOTAL PASIVO	- 10.833.568,00





Barcelona Turisme



CUENTA DE RESULTADOS

INGRESOS DE EXPLOTACIÓN	+ 52.891.599,89
Ventas de productos y servicios	37.237.635,11
Gestión de servicios	7.347.074,41
Aportaciones finalistas sector privado	1.919.937,25
Publicidad, patrocinio y otras acciones promocionales	990.112,72
Transferencias corrientes	5.365.035,90
Intereses de depósitos	31.804,50
GASTOS DE EXPLOTACIÓN	- 50.150.280,78
Compras de mercancías	32.584.202,45
Variación de existencia de mercancías	-91.034,10
Arrendamientos y cánones	488.738,67
Reparaciones y conservación equipos informáticos	220.962,94
Servicios de profesionales independientes	6.152.947,33
Transportes	347.753,27
Primas de seguros	23.887,50
Publicidad, estudios y acciones promocionales	3.518.068,99
Suministros	72.640,14
Comunicaciones y otros servicios	774.291,33
Tributos de carácter local	576,46
Ajustes positivos en la imposición directa	2.034,02
Sueldos y salarios	4.807.703,34
Cotizaciones sociales a cargo de la empresa	1.137.144,39
Otros gastos sociales	94.981,76
Transferencias corrientes	15.000,00
Otras pérdidas de gestión corriente	382,29
MARGEN BRUTO	= 2.741.319,11
GASTOS FINANCIEROS	- 465.739,72
Intereses de deudas a largo plazo	282.875,94
Otros gastos financieros	182.863,78
AMORTIZACIONES Y PROVISIONES	- 367.161,32
Amortización del inmovilizado inmaterial	22.479,30
Amortización del inmovilizado material	325.008,71
Dotación a la provisión de existencias	757,97
Dotación a la provisión para insolvencias	18.915,34
RESULTADO NETO	= 1.908.418,07
RESULTADOS EXTRAORDINARIOS	- 977.042,19
Pérdidas procedentes del inmovilizado material	-2.003,47
Gastos extraordinarios	-982.250,92
Beneficios procedentes del inmovilizado material	7.212,20
RESULTADO DE LA CARTERA DE VALORES	+ 29.995,93
Ingresos de participaciones en capital	29.995,93
MODIFICACIONES DE DERECHOS Y OBLIGACIONES	+ 53.294,73
Pérdida por la modificación de obligaciones de presupuestos cerrados	-481,26
Pérdida por la modificación de derechos de presupuestos cerrados	-3.106,94
Beneficio por la modificación de obligaciones de presupuestos cerrados	56.882,93
RESULTADO DEL EJERCICIO	+ 1.014.666,54

Proyecto y diseño: Jordi Català



INFORMACIÓN



www.barcelonaturisme.com



COLABORADORES INSTITUCIONALES



Diputació de Barcelona



CATALUNYA

