

visitBarcelona

Agenda mensual

¡GUÍA
OFICIAL
GRATUITA!

BARCELONA ES MUCHO MÁS

NATURALEZA, CULTURA, OCIO, GASTRONOMÍA...
NUMEROSAS OPCIONES CERCA DE LA CIUDAD



EXPERIENCIAS
GASTRONÓMICAS
IMPRESINDIBLES

LAS MEJORES
GALERÍAS
DE ARTE

AGENDA CON
MÁS DE 200
ACTIVIDADES



¿Si buscas emoción?

CASINO BARCELONA
GRUP PERALADA

www.casinobarcelona.com - T. 900 354 354
PORT OLÍMPIC - Marina 19-21 - Barcelona   

Imprescindible DNI, Permiso de Conducir o Pasaporte. Sólo Pasaporte para los ciudadanos no pertenecientes a la Unión Europea. Sólo mayores de 18 años.

SUMARIO

Enero 2017



Esquí en Masella.

08 **BARCELONA ES MUCHO MÁS**



Actividades inolvidables

Naturaleza, deporte, cultura, gastronomía... Un montón de actividades fuera de la ciudad.

14 **ARTE**

Galerías de arte

Conoce la variada y rica oferta artística de Barcelona por zonas.

18 **COMER Y BEBER**

Las mejores actividades gastronómicas

Saborea nuestra gastronomía a través de las muchas actividades y experiencias ofrecidas en restaurantes.

20 **EN LA CIUDAD**

Música, teatro y danza de primera

La mejor música de todos los estilos se combina con el flamenco, la danza y el teatro.

22 **El Raval: tradición y modernidad**

El mítico barrio del Raval aún a pasado y presente como pocos.

23 **SHOPPING**

Artesanía catalana en Ciutat Vella

Las mejores tiendas de artículos relacionados con el patrimonio.

25 **AGENDA**

El día a día con más de 200 actividades.

visitBarcelona

Edita: Turisme de Barcelona. Passatge de la Concepció, 7-9. Tel. 93 368 97 00. visitbarcelona.com · **Diseño y maquetación:** ZetaCorp (Ediciones Reunidas SA - Grupo Zeta). Tel. 93 227 94 16 · **Publicidad:** Director Comercial, Juan Garçon. ZETA Gestión de Medios. Tel. 93 484 66 00 **DL:** B 12.919.2016

Síguenos en las redes sociales:

- @VisitBCN_ES
- facebook.com/visitbarcelona
- pinterest.com/visitbcn/
- youtube.com/c/visitbarcelonaofficial
- instagram.com/visitbarcelona
- plus.google.com/+visitbarcelonaofficial

THE HOT LIST

Enero 2017

Do. 01

FAMILIA

Festival de la Infancia, todo un mundo de diversión para los más pequeños de la casa. p. 34

Mi. 04

MÚSICA

Concierto de villancicos en la Plaça del Rei con el Orfeó Català. p. 36

Ju. 05

TRADICIONES

Cabalgata de Reyes. Los tres magos de Oriente recorren la ciudad. p. 36



Sá. 07

RUTA LITERARIA

La sombra del viento, un recorrido por la Barcelona de la novela de Ruiz Zafón. p. 36

Sá. 14

FÚTBOL

FC Barcelona-Las Palmas. Partido de liga. p. 40

Lu. 16

MÚSICA

Niña Pastori. La cantaora gaditana visita Barcelona de la mano del Festival del Mil·lenni. p. 41

Ma. 17

ÓPERA

Werther, el clásico de Goethe, toma el Gran Teatre del Liceu. p. 41



Sá. 21

TRADICIONES

Els Tres Tombs, una fiesta en honor a Sant Antoni Abat, patrón de los animales domésticos. p. 42

Do. 22

EXPOSICIÓN

Arte y cine. 120 años de intercambio en el CaixaForum. p. 43

Lu. 23

MÚSICA

La banda norteamericana **Lambchop**, dentro del festival Guitar BCN, en la sala BARTS. p. 43

Vi. 27

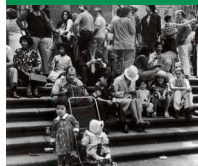
VISITA

Ruta guiada por la **Casa de les Punxes**, un destacado edificio modernista de Puig i Cadafalch. p. 44

Sá. 28

EXPOSICIÓN

A la velocidad de la vida, retrospectiva del fotógrafo norteamericano **Peter Hujar**, en la Fundación Mapfre. p. 27



28-29

CLÁSICA

La sinfonía nº 4 de Shostakovich, en L'Auditori, bajo la batuta del ruso **Valery Gergiev**. p. 44



*El barrio
del Raval.*





**HAY MUCHAS BARCELONAS QUE
EXPLORAR. ¿CUÁL ES LA TUYA?**

DESCUBRE LA COMPLETA GAMA DE
POSIBILIDADES QUE OFRECE
A LOS VISITANTES:

tickets.visitbarcelona.com

Barcelona... en un solo clic

Encuentra más de 200 sugerencias
adaptadas a una amplia variedad de gustos

Este mes...

Vamos a la nieve, vamos a la nieve...:

→ Disfruta de un viaje de un día
a **La Molina** o **Masella**, una
estación de esquí alpino que ofrece
los servicios que esperarías en
un entorno natural incomparable.
La Molina tiene 63 km esquiables
y 53 pistas, y Masella, 74,5 km
esquiables y 65 pistas.

→ La estación de esquí y de montaña
de la **Vall de Núria** es un tesoro
único de la naturaleza y el paisaje. Toma el
tren cremallera a lo largo de 12,5 km y ten-
drás la oportunidad de visitar el mirador y
hacer un recorrido guiado con raquetas de
nieve alrededor del santuario. ¡Disfruta
del invierno en las montañas!



LA MOLINA-MASELLA



VALL DE NÚRIA

Compra tus entradas en: tickets.visitbarcelona.com

tc forex

OPEN **DAILY** • ENGLISH SPOKEN

CLOSE TO **RAMBLA** AND
SAGRADA FAMILIA



► CALLE NOU DE LA RAMBLA 40 OPEN: 10 - 22H



WECHSEL · 换钱 · CAMBIO

CHANGE MONEY

ОБМЕН · 両替 · CANVI



GREAT RATES, NO COMMISSION
WE DEAL IN OVER 50 CURRENCIES



► CALLE VALENCIA 425 OPEN: 9 - 21H



BARCELONA
ES MUCHO
MÁS

1

Actividades inolvidables

CERCA DE BARCELONA ENCONTRARÁS MUCHAS ACTIVIDADES PARA DISFRUTAR DE LA NATURALEZA, LA CULTURA, LA GASTRONOMÍA... ¡DESCÚBRELAS!



POR **MARÍA V. VELASCO**
FOTOS **AGENCIAS**

Barcelona tiene mucho más que ofrecerte. En plena naturaleza o en un contexto urbano, conocer sus alrededores vale la pena. ¿Nos acompañas?

Si te apasiona la montaña, debes conocer los Pirineos en invierno. Apúntate a la excursión **Pyrenees Snow Experience**. Irás desde Barcelona en autocar, acompañado de un guía (en castellano, catalán o inglés) hasta la pintoresca población de Ribes de Freser, y desde

allí continuarás el camino en un singular medio de transporte: el tren cremallera. Tras superar 12,5 km y más de 1.000 m de altitud, estarás en tu destino: la estación de esquí de la **Vall de Núria**.

Este idílico valle, rodeado de picos de más de 3.000 metros, está cargado de leyenda. Lo comprobarás al conocer el Santuario de la Mare de Déu de Núria, un lugar de peregrinación cuyos orígenes se remontan a la Edad Media. También



2

1. Vuelo en globo.

2. Montaña de Sal de Cardona.

contemplarás vistas inmejorables desde el mirador y podrás participar en una excursión con raquetas de nieve.

Otra opción es pasar un día de esquí en las estaciones de **La Molina** y **Maseilla**; tienen todos los servicios y el **Ski-bus** te llevará y traerá de vuelta en el mismo día. También puedes esquiar en **Baqueira Beret**, **Tavascany** y la **Vall de Núria**.

Seguramente no hay nada comparable a conocer el territorio desde el cielo. Si te apetece, puedes escoger entre recorrerlo en globo o en helicóptero. Con **Globus Kon-Tiki** eliges la zona y tendrás fotos de la experiencia. Y con **BG Helicópteros** también contarás con varios itinerarios. Entre ellos, el que sobrevuela el Circuito de Cataluña (de Fórmula 1 y Moto GP), el Parque Natural del Montseny y Sant Miquel del Fai, un peculiar conjunto arquitectónico en un espectacular entorno natural con cascadas de agua.

Pero aún hay otra forma de conocer la montaña: por dentro. Y eso es posible en Cardona. La que fue una de las minas de sal potásica más importantes del mundo es hoy el **Parque Cultural de la Montaña de Sal**, donde la geología ha

Descubre la naturaleza con raquetas de nieve

¿Qué te parecería caminar con raquetas sobre la nieve virgen del **Parque Natural del Alto Pirineo**, en bosques donde habitan el oso y el urugallo, y aprender a reconocer animales y plantas? Es una de las actividades que ofrece **Rocroi** a los amantes de la naturaleza. Puedes también optar por la opción de una caminata más una comida típica de la comarca del Pallars Sobirà, o por una ruta nocturna (sábados).



forjado un universo mágico. Descenderás a más de 80 metros de profundidad por las antiguas galerías y contemplarás un universo de colores y formas. Si vas en familia, te recomendamos la visita guiada teatralizada. Y frente a las minas, se alza imponente sobre una colina el **castillo de Cardona**, una joya medieval. No te pierdas la visita.

Son muchos los enclaves catalanes que aúnan naturaleza, patrimonio y cultura. Uno de los más entrañables es **Montserrat**, santuario, monasterio y montaña a la vez. Este lugar único, aparte de ser parque natural, acoge el santuario dedicado a la Virgen de Montserrat (“la Moreneta”), patrona de Catalunya. Con el billete **Tot Montserrat** tendrás todo lo necesario para disfrutar de un día de naturaleza y arte. Desde la plaza España de Barcelona, un tren te llevará hasta Monistrol de Montserrat y una vez en la falda de la montaña podrás escoger entre el histórico tren cremallera o el Aeri, un teleférico. En ambos casos, las panorámicas durante el camino son espectaculares. Una vez allí, en el Espacio Audiovisual realizarás un recorrido virtual que te descubrirá el in-



**CONOCER MONASTERIOS,
ESQUIAR, VOLAR EN
GLOBO, DESCUBRIR UNA
ANTIGUA MINA, SABOREAR
LA COCINA TRADICIONAL...
HAY MUCHAS FORMAS DE
CONOCER EL TERRITORIO**

- 1. Monasterio de Poblet.**
- 2. Montserrat.**





1

terior del monasterio benedictino y podrás visitar el **Museu de Montserrat**, con una importantísima colección de obras de la Antigüedad a las vanguardias, de artistas como El Greco, Monet, Picasso y Dalí, entre otros. Para terminar la visita saboreando platos de cocina catalana. Y con **Easy Montserrat** pasarás una inolvidable mañana. Contemplarás el inconfundible paisaje de este enclave y escucharás las dulces voces de su Escolanía. Es probable que creas estar en el cielo.

Otro lugar que mezcla patrimonio, naturaleza y gastronomía es **Poblet**, uno de los monasterios más grandes y mejor conservados de Europa. Podrás pasar una noche en la Hospedería, donde degustar recetas elaboradas con productos ecológicos cultivados en el huerto del cenobio; catar los vinos de sus viñedos y participar en una visita con guía al Monasterio, Patrimonio de Unesco.

Hay que mencionar dos monasterios medievales más. Uno es **Món Sant Benet**, en Sant Fruitós de Bages, un proyecto singular que incluye arte y naturaleza; el otro, el de **Sant Cugat del Vallés**, a sólo 20 minutos de Barcelona en ferrocarril. La visita incluye el monasterio, el claustro con sus 144 capiteles (todos diferentes), la Casa Abacial y los restos de mu-

Arquitectura y modernismo

GAUDÍ MÁS ALLÁ DE BARCELONA

Naves industriales, criptas, bodegas, jardines... La imaginación de Antoni Gaudí parecía no tener límite, y no se limitó a Barcelona. Entre sus joyas constructivas fuera de la ciudad, destaca la cripta de la **Colonia Güell** (en la foto), en Santa Coloma de Cervelló. El objetivo era crear una colonia industrial con servicios sociales que mejorasen la calidad de vida de los trabajadores. En Mataró está la que se considera su primera construcción, la llamada **Nave Gaudí**, una sala hoy dedicada al arte donde destacan los arcos parabólicos que tanto utilizaría. En Sitges se hallan las dos edificaciones que forman las **Bodegas Güell** y en las afueras de La Pobla de Lillet, los **Jardines Artigas** conforman un bucólico rincón donde el agua y la vegetación se funden con las piedras en forma de puentes, esculturas y cuevas artificiales. En todos estos lugares hallarás el sello inconfundible del genial arquitecto catalán.





1

1. Mercant, en Sant Cugat del Vallés. 2. Maridaje de vinos y quesos.

rallas. Si te acercas hasta allí, no te pierdas **Mercant**, un mercado de antigüedades de referencia.

También la arquitectura civil esconde joyas. A lo largo del río Llobregat, quedan como testimonio

de una época unas cuantas **colonias industriales**. Las hay en **Terrassa**, que fue un destacado centro textil, esencial en la revolución industrial de Catalunya. La ciudad cuenta con un valioso patrimonio de fábricas modernistas, como el Vapor Aymerich, Amat i Jover, que actualmente acoge el Museu de la Ciència i de la Tècnica. Y no debes perderte **Vic**, una de las ciudades más antiguas de Catalunya, con un rico patrimonio. Su plaza mayor porticada, el Mercadal, ya

acogía un mercado en el siglo IX, y sigue haciéndolo en el siglo XXI. En el **mercado semanal**, los martes y sábados, encontrarás productos alimenticios de calidad y proximidad.

Y qué mejor que terminar este viaje por los alrededores de Barcelona con dos experiencias gastronómicas. A unos 45 minutos, en la comarca vinícola del Penedès, las conocidas **Bodegas Torres** ofrecen un maridaje de vinos y quesos, dos productos estrella de la gastronomía mediterránea. Y actividades enoturísticas encontrarás en la **bodega Alta Alella**, en la comarca del Maresme, donde catarás buenos vinos ecológicos. ◇

Más información:

visitbarcelona.com
tickets.visitbarcelona.com
barcelonaesmoltmes.cat



2

Transporte

CATALUNYA BUS TURÍSTIC

Con el **Catalunya Bus Turístic** podrás moverte cómodamente fuera de Barcelona. Aparte del viaje, los billetes incluyen entradas y actividades variadas. Puedes, por ejemplo, conocer la montaña más mágica de Catalunya,



Montserrat, combinando naturaleza y arte, o subir hasta la Vall de Núria para conocer su célebre santuario y admirar el paisaje nevado de los Pirineos; Déjate llevar!
tickets.visitbarcelona.com



LA ROCA VILLAGE SHOPPING EXPRESS®

OFFICIAL LUXURY COACH SERVICE
FROM MONDAY TO SUNDAY

Discover more than 130 luxury boutiques with savings of up to 60%* and tax-free shopping including Bimba y Lola, Hugo Boss, Michael Kors, Sandro and many more.

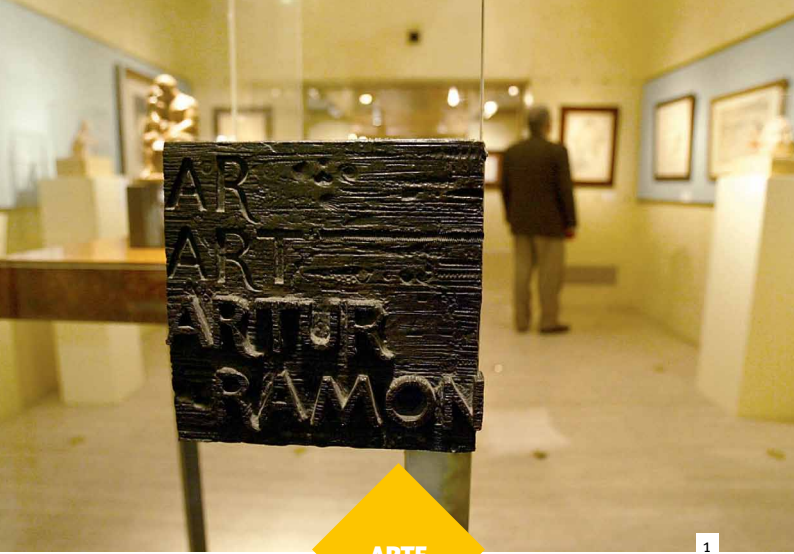
Enjoy a VIP Savings Card for an additional 10% off‡ in the boutiques – only for our passengers.

Book online at LaRocaVillage.com/shoppingexpress

LA ROCA  VILLAGE

#LAROCAVILLAGE

*on the recommended retail price. †the La Roca Village price. Not valid in conjunction with any other promotion.
© La Roca Village 2016 05/16



ARTE

1

Galerías de arte

SI TE APASIONA EL ARTE, BARCELONA NO TE DECEPCIONARÁ. LA CIUDAD CUENTA CON UNA RICA PROPUESTA ARTÍSTICA EN SUS MUCHAS GALERÍAS Y OFRECE RUTAS E ITINERARIOS POR ZONAS



Creatividad, dinamismo y calidad no faltan en las mejores galerías de arte catalanas que, agrupadas en el **Gremi de Galeries d'Art de Catalunya** (GGAC), aportan un gran valor añadido a la ya destacada oferta artística de la ciudad.

Y es que la tradición artística de Barcelona viene de lejos. Para empezar, aquí se encuentra la galería de arte más antigua del estado español, la **Sala Parés**, inaugurada en 1877 en la calle Petri-

txol, en el céntrico barrio Gótico. Fue un gran aparador artístico de la Barcelona de la "Fiebre del Oro", la de la burguesía emergente, y sirvió de plataforma para algunos de los pintores de mayor proyección, como Picasso, Santiago Rusiñol o Ramon Casas. Hoy, expone un amplio abanico de propuestas en torno al realismo y la figuración.

En la misma calle se halla **Art Petri-
txol**, especializada en los grandes maes-



2

tros de la pintura catalana de los siglos XIX y XX. Y también en el Gótico, el **Círculo del Arte** cuenta en sus fondos con obras de artistas de primera línea: Chillida, Tàpies, Javier Mariscal, Günter Grass...

Otro barrio rico en propuestas es el Eixample. Allí se ubican la galería **Mayor**, cuyos principales artistas representados son Miró, Dalí y Picasso, y **Artur Ramon Art**, un espacio dedicado al arte antiguo, moderno y contemporáneo que hará las delicias de los amantes de las antigüedades. En la calle Consell de Cent encontramos varias galerías, como las vanguardistas sala **ÀMBIT** y la galería **Jordi Barnadas**, o la sala **Gothsland**, donde actualmente hallamos una exposición con obras de Ramon Casas. No muy lejos podemos visitar la galería **Cortinas**, especializada

1. Artur Ramon Art.

2. Sala Parés.

Y en los museos...

Entre las exposiciones más interesantes de este mes en los museos de la ciudad, destacan **Cubismo y guerra. El cristal en la llama**, en el Museu Picasso hasta el día 29; **Picasso y el arte románico**, en el MNAC hasta el 26 de febrero; **Duchamp, el ajedrez y las vanguardias**, en la Fundació Joan Miró hasta el 22 de enero, y **Un Thyssen nunca visto**, en CaixaForum hasta el 5 de febrero. Y aún puedes ver, hasta el 8 de enero, **Renoir entre mujeres**, en la Fundació Mapfre.

LAS GALERÍAS DE ARTE DE BARCELONA DEMUESTRAN CONSTANTEMENTE SU DINAMISMO Y SU CREATIVIDAD CON PROPUESTAS INNOVADORAS



Muestra 'Picasso y el arte románico'.



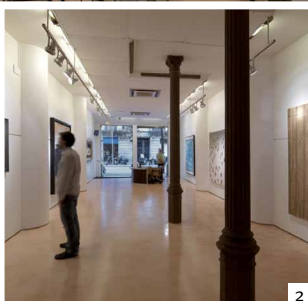
1

en arte moderno y contemporáneo. Y si subimos a Gràcia podemos visitar **Espai [b]**, una galería de arte contemporáneo en sus distintas expresiones artísticas.

Y mencionar una oferta innovadora: **Cis-Art**, una galería nómada pionera en Barcelona, con exposiciones en varios espacios.

Pero las buenas propuestas no se limitan a la ciudad. En Sant Cugat del Vallès, la **Galeria d'Art Canals** presenta obras de destacados artistas nacionales e internacionales. Y en Sitges, **Out of Africa** está especializada en arte contemporáneo y tribal africano.

Si quieres realizar un recorrido por algunas de las principales salas de arte



2

1. **Out of Africa**, en Sitges.
2. **Galería Mayoral**, en Barcelona.

en Barcelona y su área metropolitana, consigue el **mapa con 52 galerías** de arte de Barcelona y Cataluña que muestra diferentes itinerarios para poder disfrutar de una propuesta cultural diferente. Puedes encontrarlo impreso en las **Oficinas de Turismo** o descargarlo la versión interactiva en visitbarcelona.com. ◇

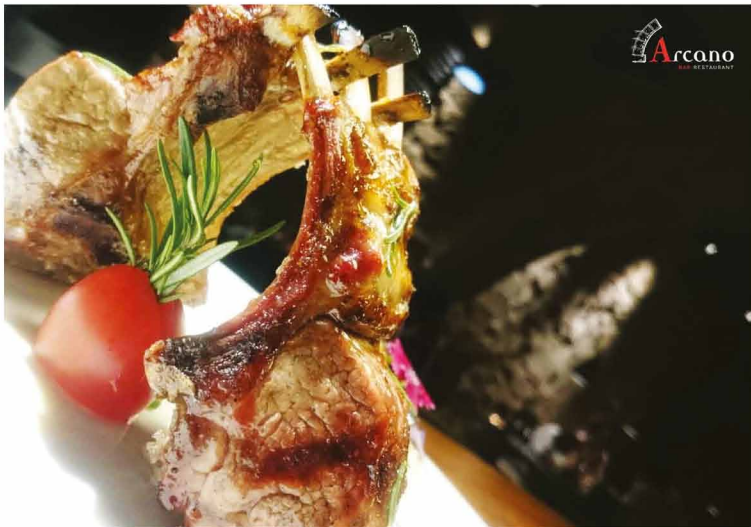
Rutas culturales

DESCUBRE EL ARTE SOBRE DOS RUEDAS

Art Bike Tour te ofrece salidas guiadas en bicicleta por las principales galerías de arte, centros culturales y de arte de la ciudad, una forma diferente de disfrutar del legado artístico de la urbe. Los recorridos en un medio sostenible, ameno y rápido te permitirán conocer la faceta más cultural y artística de la ciudad e involucrarte en eventos culturales,



inauguraciones en galerías y exposiciones de arte. Puedes elegir entre diferentes rutas de dos horas y media de duración, entre ellas las de Montjuïc y el Raval o la del Eixample. artbiketour.com



*Redescubre los sabores y la historia
de Barcelona*



C/ Mercaders 10

08003 Born - Barcelona

Tel: + 34-932956467

www.arcanobcn.com





COMER
Y BEBER

1

Las mejores actividades gastronómicas

EN BARCELONA, ADEMÁS DE COMER MUY BIEN, PUEDES PARTICIPAR EN ACTIVIDADES QUE TE HAGAN DISFRUTAR DE LA COCINA DE FORMA GLOBAL. TE DESCUBRIMOS ALGUNAS

◆◆◆
POR ROSARIO SÁNCHEZ

Catas, cursos de cocina, experiencias sensoriales, rutas *gourmet*, restaurantes temáticos... Barcelona cuenta con espacios que, aparte de excelentes restaurantes, ofrecen actividades complementarias. Porque en Barcelona se come muy bien, pero también se experimenta la gastronomía con los cinco sentidos, y se conocen los productos tradicionales de la cocina catalana.

Un buen lugar para familiarizarte con la Cataluña más *gourmet* es **Òpera Samfaina**, que fusiona arte, cultura y gastronomía en un original ambiente ubicado en el edificio del Gran Teatre del Liceu, en la Rambla nº 51. Se trata en realidad de cuatro espacios en uno. En La Vermute-

ria, un homenaje al olivo, se pueden degustar pastas típicas como las patatas bravas, aunque seguro que aquí te sabendiferentes. En Odissea encontrarás una película de animación protagonizada por el avatar del conocido chef Jordi Roca, y en Diva, dioramas, una mesa temática, una barra solidaria, barra de vino y de cervezas. Mientras que en Mercado, con espacios de nombres tan sugerentes como Bajoelmar, Hespérides y Dulce Cataluña, conocerás la leyenda de Sant Jordi en clave gastronómica y podrás comprar productos y regalos típicos catalanes.

También en la Rambla, en el nº 120, está el **NBA Café**, el primero de Europa. Si eres amante del básquet, no te lo pier-



1. Òpera Samfaina.
2. Fonda España

das. Los equipos, el estadio, los jugadores, camisetas firmadas por estrellas de la liga, pantallas, actividades interactivas... En 1.400 metros cuadrados repartidos en tres plantas lo tienes todo para vivir una auténtica experiencia NBA donde no falta la mejor gastronomía americana. Recetas, deporte y tecnología... espectáculo en estado puro.

Otro enclave de referencia es el **Restaurante 4 Capellans**, en el Hotel Barcelona Catedral del barrio Gòtic (c/ dels Capellans, 4). Además de buena cocina mediterránea, incluye clases de cocina y cenas con cata de vinos. Si prefieres los sabores marinos, arroces y pescados con un toque creativo, visita el **3 Nusos Restaurant & Longe** (c/ d'Escar, 16). Desde sus dos terrazas o desde el interior, disfrutarás de excelentes vistas del Port Vell. Y tienes la opción de visitar la cofradía de pescadores y degustar un menú mariner.

Otro espacio gastronómico singular en una ubicación privilegiada es el **1902 Cafè Modernista** (c/ de Sant Antoni Maria Claret, 167). Está en la entrada del antiguo Hospital de Sant Pau, obra de Lluís Domènech i Montaner y uno de los grandes hitos arquitectónicos de la ciudad. Se caracteriza por una cocina sencilla pero fiel a la gastronomía catalana, y organiza catas. Domènech i Montaner se encargó asimismo de reformar el edificio del Hotel España, que acoge la **Fonda España**. Puedes conocerlo en una visita guiada. El local ha recuperado el antiguo

Ruta guiada

BARCELONA WALKING TOUR GOURMET

Si te apasiona la gastronomía, pero también la historia, apúntate a la ruta guiada **Barcelona Walking Tour Gourmet**. De la mano de un guía experto, vivirás la esencia de la cocina catalana, una experiencia sensorial única mientras degustas productos tradicionales catalanes en establecimientos centenarios de la Ribera y el barrio Gòtico. tickets.visitbarcelona.com



concepto de fonda al apostar por una cocina tradicional con un toque actual.

Y no puedes dejar Barcelona sin practicar el enoturismo, así que acércate al emblemático **Espai de Vins al Mirador de Colom** (pl. Portal de la Pau, s/n) para comprar vinos o realizar una cata de cuatro de las mejores variedades de vinos y cavas catalanes con denominación de origen. Dejará el mejor sabor de boca a tu estancia en una ciudad que ama y difunde los fogones. ◊

Para más información sobre gastronomía, descárgate gratis la app de apps.barcelonaturisme.com y consulta: visitbarcelona.com



EN LA
CIUDAD

1

Música, teatro y danza de primera

BEETHOVEN, WAGNER, TCHAIKOVSKY, LOS VALSES DE STRAUSS... LA MEJOR MÚSICA CLÁSICA SE COMBINA CON FLAMENCO, DANZA, TEATRO Y UN FESTIVAL DE GUITARRA



POR GLORIA MARTÍN

Barcelona es un referente mundial y ofrece conciertos e intérpretes de primera línea. Buen ejemplo de ello es la programación de **Barcelona Obertura Classic & Lyric**, una iniciativa conjunta de los tres grandes auditorios de música clásica de la ciudad: el **Gran Teatre del Liceu**, **L'Auditori** y el **Palau de la Música**. Las grandes citas de enero en L'Auditori son el **Jerusalem Quartet** (día 25), que tocará obras de Haydn, Prokofiev y Beethoven, y la Orquesta Sinfónica del Teatro Marrinsky dirigida por Valery Gergiev, que interpretará una de las óperas de Wagner: **Tristan e Isolda** (día 27). En el Palau de la

Música, el día 26, serán protagonistas las *Sonatas de Beethoven*, de la mano de uno de los violinistas más importantes del panorama actual, **Leonidas Kavakos**, y del pianista **Enrico Pace**. Mientras que del día 15 de enero al 4 de febrero, en el Liceu se representará un clásico: **Werther**. Basándose en la novela de Goethe, Jules Massenet presentó el personaje que mejor representa el amor imposible.

Más clásica de calidad habrá los días 28 y 29 en L'Auditori. La batuta de Gergiev dirigirá a la **Orquesta del Teatro Marrinski** y la **OBC** (la Orquesta Sinfónica de Barcelona) en la sinfonía número 4 de



1. Valery Gergiev.
2. Lambchop.

Shostakovich. Y en el Palau de la Música, tres citas más. El 16 sonarán las *Variaciones Golberg* en el piano de **Zhu Xiao-Mei**. Del 31 de diciembre al 4 de enero, el **Gran Concierto de Año Nuevo**. En su tradicional gira europea inspirada en el famoso concierto anual de Viena, la Strauss Festival Orchestra hace escala en Barcelona. Disfruta mientras contemplas valsos y polcas de la Strauss Festival Ballet Ensemble. Y el día 10, música de **Tchaikovsky** por partida triple: el concierto para piano nº 1, el ballet *El lago de los cisnes* y la *Obertura 1812*.

Aparte de la clásica, otros tipos de música satisfarán todos los gustos. El día 7 podrás ver en acción en L'Auditori a los bailarines del **Ireland Celtic Dance** y **Gaerforce Dance**; los días 16 y 17, a la cantante **Niña Pastori** en el Teatre Victòria, dentro del Festival del Mil·lenni, y el día 27, en la Sala Bikini, **Leroy Sánchez** en su gira mundial.

Y si te gusta el sonido de la guitarra, no puedes saltarte la actuación de **Lambchop** el día 23 en la sala BARTS. La banda de Nashville liderada por Kurt Wagner inaugurarà una nueva edición de **Guitar Bcn**, Festival de Guitarra de Barcelona que reúne un destacado elenco de artistas vinculados al mundo de las seis cuerdas en diversos espacios de la ciudad.

Danza y teatro también son protagonistas durante el primer mes del año. A destacar, dos musicales: **Scaramouche** (en catalán), en el Teatre Victòria, del

Fiestas y tradiciones

REYES MAGOS Y TRES TOMBS

La noche del día 5 de enero, la más mágica del año, Barcelona recibe la visita de los tres Reyes de Oriente (Melchor, Gaspar y Baltasar), quienes tras una espectacular cabalgata por el centro (en la foto) llenarán las casas de regalos. Es la noche más esperada, sobre todo por los niños. Pero en enero hay otra cabalgata más en la ciudad, la de la fiesta de **Els Tres Tombs** en el barrio de Sant Antoni. Tiene lugar el día 17 en honor a Sant Antoni Abat, patrón de los animales domésticos, que protagonizan un pasacalles. Caballos, jinetes y carrozas en procesión en una tradición que se remonta a inicios del siglo XIX.



grupo Dagoll Dagom y ambientado en la Francia de la Revolución, y **Moustache** (en castellano), en el Teatre Apolo y dirigido por Coco Comin. Además, los amantes del ballet tienen una doble cita ineludible en el Teatre Nacional con dos clásicos entre los clásicos: *El lago de los cisnes* (de los días 12 al 15) y *El cascanueces* (día 22). ◇

Para más información de eventos: visitbarcelona.com/agenda



El Raval: tradición y modernidad

EL MÍTICO BARRIO DEL RAVAL AÚNA PASADO Y PRESENTE COMO POCOS

◆◆◆
POR VÍCTOR LÓPEZ

El pasado ha dejado una huella imborrable en el barrio del Raval, que en los últimos tiempos ha sufrido un importante proceso de modernización. Hoy, los edificios históricos coexisten con iconos arquitectónicos del siglo XXI. Entre los primeros, destaca la pequeña iglesia románica de **Sant Pau del Camp**. Te recomendamos acercarte al claustro del monasterio, un oasis de paz, como lo son los patios del **Antiguo Hospital de la Santa Creu**, que acoge la Biblioteca de Catalunya. Y encanto rebosa asimismo el **Palau Güell**, una peculiar obra de Antoni Gaudí.

En el Raval se respira historia, y mucha cultura. Así lo prueban el **Museu Ma-**

ritim, que refleja el milenario legado de una ciudad marinera; el **CCCB** (Centre de Cultura Contemporània de Barcelona), que organiza debates, exposiciones, cursos..., y el **MACBA**, en un inconfundible edificio proyectado por Richard Meier.

Y para hacer una parada y fonda, un lugar ideal es la **Rambla del Raval**, salpicada de terrazas y con una estatua inconfundible: el **Gato** de Fernando Botero. O puedes escoger cualquiera de los históricos bares con que cuenta el barrio. Entre los más entrañables, la **Casa Almirall**, fundada en 1860, y la coctelería **Boadas**, que mantiene su esencia desde 1933. ◇

Gastronomía

SABORES TRADICIONALES

En el Raval proliferan los locales tradicionales de cocina mediterránea con productos de proximidad. Los encontrarás en el **Bar Cañete** (en la foto), en forma de tapas o platos; en la **Fonda España**, con un bonito

comedor modernista, en **Ca l'Isidre**, un clásico, y en **Dos palillos**, fusión de cocina oriental con productos locales.



Artesanía catalana en Ciutat Vella

EN EL CORAZÓN DE BARCELONA SE CONCENTRAN TIENDAS DE ARTESANÍA CATALANA DONDE ADQUIRIR ARTÍCULOS RELACIONADOS CON EL PATRIMONIO

POR **JUANJO GARMENDIZ**



En el céntrico distrito de Ciutat Vella, la zona de Barcelona que acumula más historia, la tradición tiene un gran peso. Y no extraña que esté salpicado de tiendas donde podrás adquirir artesanía catalana variada y de calidad.

Artesanía 100% catalana encontrarás en **Empremtes de Catalunya**, con un amplísimo abanico de artículos relacio-

nados con el arte, la cultura, la tradición, la historia, la arquitectura, el paisaje y las costumbres populares. Fulares, joyas, abanicos, ropa, utensilios de cocina, juguetes... Puedes encontrarlos en la tienda de la calle Banyes Nous, así como en las tiendas de Barcelona Turisme, el Museu Nacional d'Art de Catalunya y el Museu de la Xocolata.



Asimismo variada es la oferta de **BCN Original**, inspirada en la ciudad y que incluye objetos de papelería, artículos de viaje y de regalo. Puedes adquirirlos en las **Oficinas de Turismo de Barcelona** de la Plaça Catalunya nº 17 y de la plaça Sant Jaume (c/Ciutat, 2). Son lugares ideales para llevarte un original obsequio *made in Barcelona*. Y más imágenes de la urbe en los accesorios realizados a manos de **4Retinas**: bolsos, imanes, postales, libretas...

Sabor local y popular hay en los artículos de **Ítaca**, de porcelana, vidrio, cerámica... Incluye una amplia muestra de objetos inspirados en el arquitecto catalán más conocido: Antoni Gaudí.

Fue Gaudí, junto con Josep Maria Jujol, quien inventó una técnica para trabajar el mosaico: el *trencadís*. En la tienda-taller **Mosaiccos** puedes aprender en qué consiste y adquirir los materiales para elaborarlos.

En muchos artículos encontrarás la imagen del *panot* (baldosa), con la imagen de una rosa. Es la utilizada en los pavimentos de muchas calles de la ciudad, diseñado por Puig i Cadafalch.

Y libros sobre Gaudí, Domènech i Montaner y otros arquitectos catalanes



de referencia, así como algunos de renombre internacional como Le Corbusier o Lloyd Wright, encontrarás en la **Cooperativa d'Arquitectes Jordi Capell**, con una cuidada selección de regalos exclusivos diseñados por ellos: mobiliario, iluminación, relojes... La tienda, que acoge la única librería de arquitectura en la ciudad, está situada junto a la catedral, bajo un monumental friso de Picasso.

También cuenta con un taller **Art Escudellers**. En él te enseñarán a modelar piezas de cerámica, mientras en la tienda tendrás a tu alcance un montón de piezas de artesanía. ◇ barcelonashoppingline.com

Patrimonio catalán

THE CATALAN HERITAGE HOUSE

Historia, patrimonio y territorio. Son los tres conceptos en que se basa el espacio que acoge el **Palau Moja**, en La Rambla. Se trata de **The Catalan Heritage House**, el lugar ideal para conocer el rico legado de Catalunya gracias a una original integración de relatos, monumentos, personajes, artesanía, gastronomía, naturaleza...

Encontrarás toda la información, de forma interactiva, en tabletas y pantallas táctiles, y podrás comprar productos de proximidad relacionados con los diferentes periodos de la historia local. www.palaumoja.com



Agenda

5/1

**CABALGATA DE REYES
LOS REYES DE ORIENTE
RECORREN LA CIUDAD
ANTE NIÑOS Y MAYORES**

26/1

**SONATAS DE BEETHOVEN
LEONIDAS KAVAKOS Y
ENRICO PACE, EN EL PALAU
DE LA MÚSICA CATALANA**



1-29/1

**TEATRO MUSICAL
'SCARAMOUCHE',
DE DAGOLL DAGOM,
EN EL TEATRE
VICTÒRIA**

INFORMACIÓN Y VENTAS

➤ Oficinas de información turística
ytickets.visitbarcelona.com

Exposiciones

ARXIU FOTOGRAFIC DE BARCELONA

(Pl. Pons i Clerch, 2). M: Arc de Triomf (L1), Jaume I (L4). Lunes-sábado 10-19 h. Cerrado domingo y festivos. arxiufotografic.bcn.cat

GRATIS Huellas. Humberto Rivas Hasta 8 de abril. Imágenes tomadas entre 1981 y 2005 de gente y lugares relacionados con la Guerra Civil española.

ARXIU HISTÒRIC DE LA CIUTAT DE BARCELONA

(Santa Llúcia, 1). M: Jaume I (L4), Liceu (L3). Lunes-viernes 9-20.30 h; sábado 10-20h (excepto festivos). Cerrado domingos y festivos. ajuntament.barcelona.cat/arxiunicipal/arxiuhistoric/es

GRATIS Diario de Barcelona, empresa periódica (1792-2009) Hasta el 31 de marzo. Historia de este diario de la ciudad.

CAIXAFORUM

(Av. Francesc Ferrer i Guàrdia, 6-8). M: Espanya (L1, L3; FGC). 10-20 h. 5 de enero 10-18h. 1 y 6 de enero, cerrado. 4€. Menores de 16 años, gratis. <http://obrasociallacaixa.org>

➤ **Un Thyssen nunca visto** Hasta el 5 de febrero. Obras excepcionales del Museo Thyssen-Bornemisza (Madrid).

➤ **Bálsamo y fuga** Hasta 15 de enero. Creación artística en prisión.

➤ **Tierra de sueños** Hasta el 8 de enero. Fotografías de la española Cristina García Rodero de mujeres en Anantapur, India.

➤ **Arte y cine. 120 años de relación.** Hasta el 26 de marzo. Una mirada a lo que el cine le debe a otras áreas del arte.

CASTELL DE MONTJUÏC

(Ctra. de Montjuïc, 66). M: Espanya (L1, L3; FGC). 10-18h. Último acceso: 17.30 h. 5€. Reducida: 3€. Menores 16 años y domingos 15-18h, gratis. ajuntament.barcelona.cat/castelldemontjuic/es

Montjuïc, la construcción de un castillo Exposición permanente.

Doble Creu Exposición permanente del escultor Carles Berga.

El proceso de Montjuïc Hasta 28 de febrero. Anarquismo y represión a finales del s. XIX en Barcelona.

Armas Hasta 28 feb. Marc Javierre-Kohan.

CENTRE DE CULTURA CONTEMPORÀNIA DE BARCELONA

(Montalegre, 5). M: Catalunya (L1, L3; FGC). Martes-domingo, festivos 11-20 h. 5 y 6 de enero, 11-15 h. Último acceso: media hora antes del cierre. Cerrado lunes (excepto festivos) y 1 de enero. Una exposición: 6€. Reducida: 4€. Dos exposiciones: 8€. Reducida: 6€. Menores de 12 años, gratis. Domingos 15-20 h, gratis. www.cccb.org

1.000m² de deseo Hasta 19 marzo de 2017. Exploración sobre arquitectura y sexualidad.

COSMOCÀIXA

(Isaac Newton, 26). FGC: Av. Tibidabo. Martes-domingo 10-20 h. 5 de enero 10-18 h. Cerrado lunes (excepto festivos) y 1 de enero. 4€. Menores de 16 años, gratis. <http://obrasociallacaixa.org>

➤ **La Sala de la Materia** Exposición permanente. Historia del Universo.

➤ **3D Planetarium: ¿Hay alguien ahí fuera?** Exposición permanente.

➤ **El bosque inundado** Exposición permanente. Muestra viva con unas 100 especies de la jungla brasileña.

➤ **El nacimiento de la humanidad** Hasta 29 ene. La vida de nuestros ancestros.

➤ **Dos caras de la Antártida** Sin fecha final.

➤ **Sapiens. Entender para crear** Hasta 31 de mayo. Explora la complejidad de crear un plato aparentemente sencillo de la mano del premiado chef catalán Ferran Adrià.

EL BORN CENTRE DE CULTURA I MEMÒRIA

(Plaça Comercial, 12). M: Jaume I y Barceloneta (L4), Arc de Triomf (L1). Lugar y exposiciones: Martes-sábado 10-19 h; domingos y festivos 10-20 h. Lunes (excepto festivos) y 1 de enero, cerrado. Exposición permanente: 4.40€. Reducida: 3.08€. Franco, Victoria, República: 2.20€. Menores de 16 años, gratis. Domingos 15-20 h y primer domingo de mes 10-20 h, gratis. elbornculturairememoria.barcelona.cat

El Born Centre de Cultura i Memòria Bajo el emblemático mercado del siglo XIX, descubre un sitio arqueológico de 1700.

Barcelona 1700. De las piedras a las personas (Sala Villarroel) Exp. permanente.

GRATIS Esto me pasó Hasta el 8 de enero. Una mirada sobre el uso de la tortura antes y durante la dictadura de Franco.

Franco, Victoria, República Hasta el 8 de enero. Tres icónicas estatuas de la dictadura de Franco se exhiben para cuestionar la permisividad de los símbolos relacionados con ese periodo.

ESPAI VOLART – FUNDACIÓ VILA CASAS

(Ausiàs Marc, 22). M: Urquinaona (L1, L4), Catalunya (L1, L3; FGC). Exposiciones temporales: Martes-viernes 17-20.30 h; sábado 11-14 h, 17-20.30 h; domingo 11-14 h. Cerrado lunes, festivos y 1 de enero. 1€. www.fundaciovilacasas.com

Personas pintadas 19 de ene-26 de mar. Obras del artista Gonzalo Goytisolo.

Maranata 19 de ene-26 de mar. Nacido en Guinea Ecuatorial, Sergi Bamils combina luz, color y emoción en sus pinturas abstractas.

Una música de cámara 19 de ene-26 de mar. Todó homenajea a liricismo de la música con dibujos y pinturas vanguardistas.

FUNDACIÓ ANTONI TÀPIES

(Aragó, 255). M: Passeig de Gràcia (L2, L3, L4). Martes-domingo 10-19 h. Cerrado lunes y 1 y 6 de enero. 7€. Estudiantes y mayores 65 años: 5.60€. www.fundaciotapias.org

Exposición permanente Vasta colección de trabajos de Tàpies.

1989. Las conversaciones de Argel. Delirio y tregua Hasta el 15 de enero. En 1989, ETA y el gobierno español intentaron negociar un alto el fuego.

Antoni Tàpies. Colecc. 1966-1976 (II) Hasta 15 enero. Piezas creadas por Tàpies.

FUNDACIÓ CATALUNYA-LA PEDRERA

(Pg. de Gràcia, 92). M: Diagonal (L3, L5); FGC: Provença. 1 de enero: 11-20 h. Último acceso: 19.30 h. 4€. www.lapedrera.com
Jorge Oteiza Hasta 1 de enero. El artista español Oteiza (1908-2003) fue clave en la segunda mitad del siglo XX.

FUNDACIÓ JOAN MIRÓ

(Parc de Montjuïc, s/n). M: Espanya (L1, L3; FGC). Martes, miércoles, viernes 10-18 h; jueves 10-21 h; sábado 10-20 h; domingos y festivos 10-14.30 h. Cerrado lunes (excepto festivos). 12€. Reducida: 7€. Exposición temporal: 7€. Reducida: 5€. Espai 13: 2.50€. Menores de 15 años, gratis. www.fmirobcn.org

Colección Joan Miró. La colección pública más importante del artista catalán con una nueva presentación.

Fin de partida. Duchamp, el ajedrez y las vanguardias Hasta 22 de enero. Un repaso a la historia del arte moderno y conceptual.
Espai 13: Un pie fuera. Expediciones y días poras Hasta 11 de septiembre. Trabajos artísticos fuera de los circuitos habituales del arte contemporáneo de Barcelona. Hasta el 8 de enero, Nicolás Lamas. A partir del 20

de enero, el dúo artístico Momu & No Es.

Vestíbulo: Recortes urbanos Hasta el 15 de enero. Fotografías de Lluís Maria Riera, amigo de Miró y fotógrafo amateur.

Nadala Hasta el 8 de enero de 2017. La Fundació Joan Miró vuelve a señalar la Navidad con una obra de arte especial; este año, una instalación de Luis Bisbe acerca de las ilusiones de estas fechas, titulada 'purailusiónadura'.

FUNDACIÓ SUÑOL

(Pg. de Gràcia, 98). M: Diagonal (L3, L5). T. 93 496 10 32. Fundación: Lunes-viernes 11-14 h, 16-20 h; sábado 16-20 h. Cerrado domingos y festivos. 4€. Reducida: 3€. www.fundaciosunol.org

Caminos encontrados Hasta 18 de mar. Yuxtaposición de dos obras del artista Joan Rabascall, creadas en eras muy distintas.

Resplandor seco Hasta 11 de mar. Exposición centrada en el pintor y fotógrafo español Darío Villalba.

FUNDACIÓ MAPFRE

Casa Garriga i Nogués (Diputació, 250).

M: Passeig de Gràcia (L2, L3, L4). Lunes 14-20 h; Martes-sábado 10-20 h; domingo y festivos 11-19 h. Último acceso: 30 minutos antes del cierre. 1 y 6 ene, cerrado. 3€. Lunes 14-20 h, gratis. www.fundacionmapfre.org

Renoir entre mujeres. Del ideal moderno al clásico Hasta 8 de ene. 60 piezas destacan las obras de Renoir dedicadas a mujeres.

Peter Hujar. Speed of life. 26 ene-30 abr. Retrospectiva de la obra del fotógrafo estadounidense.

THE GAUDÍ EXHIBITION CENTER

Museu Diocesà (Pla de la Seu, 7). M: Jaume I (L4), Liceu (L3). 10-18 h. 15€. Reducida: 7,50€, 12€. Menores de 8 años, gratis. www.gaudiexhibitioncenter.com

Paseando con Gaudí Exposición permanente en la que la realidad virtual y otras tecnologías te brindan la oportunidad de profundizar en la vida y obra del genial arquitecto.

HASH MARIHUANA & HEMP MUSEUM

(Ample, 35). M: Drassanes (L3), Barceloneta (L4). 10-22 h. Festivos 14-22 h. 9€. Menores de 13 años, gratis. www.hashmuseum.com

Exposición permanente Pasado, presente y futuro de la planta del cannabis y su potencial industrial, nutricional, medicinal y de ocio.

JARDÍ BOTÀNIC DE BARCELONA

(Doctor Font i Quer, s/n). M: Espanya (L1, L3; FGC). Exp. permanente: 10-17 h. 1 ene, cerrado. 3,50€. Reducida: 1,70€. Jardín + exp. temporal: 5€. Reducida: 2,50€. Entrada combinada con Museu Blau: 7€. Reducida: 3,50€. Menores 16 años, gratis. Primer domingo mes, todo el día, y el resto de domingos a partir de 15 h, gratis. museuencienyies.cat

Exposición permanente Plantas mediterráneas de todo el mundo.

Muestra de bonsáis Fin de semana y festivos (excepto 1 ene) 10.30-16.30 h.

MUSEU BLAU. MUSEU DE LES CIÈNCIES NATURALS DE BARCELONA

(Pl. de Leonardo da Vinci, 4-5, Parc del Fòrum). M: El Maresme/Fòrum (L4). Martes-viernes 10-18 h; sábado 10-19 h; domingos y festivos 10-20 h. Lunes (exc. festivos) y 1 de ene, cerrado. 6€. Reducida: 2,70€. Exp. temporal: 6,50€. Reducida: 4,50€. Entrada combinada con Jardí Botànic: 7€. Reducida: 3,50€. Menores de 16 años, gratis. Primer domingo de mes, todo el día, y el resto de domingos a partir de las 15 h, gratis. <http://museuencienyies.cat>

Planeta vida Exposición permanente.

Spinosaurus: el gigante perdido del Cretácico Hasta 26 marzo. Muestra creada por el Museo National Geographic de Washington, D.C. La pieza estrella es un esqueleto de 15 metros de un *Spinosaurus*.

FREE MontPhoto Hasta 29 de enero. Fotos de naturaleza presentadas en el concurso MontPhoto a lo largo de 20 años.

FREE Cricket femenino con orgullo Hasta 9 ene. Fotos del primer equipo de críquet español formado por 12 jóvenes musulmanas.

MUSEU CAN FRAMIS. FUNDACIÓ VILA CASAS

(Roc Boronat, 116-126). M: Glòries (L1), Poblenou y Llacuna (L4). Martes-sábado 11-18 h; domingo 11-14 h. Cerrado lunes, festivos y 1 de enero. 5€. Reducida: 2€. Exposiciones temporales: 2€. www.fundaciovilacasas.com

Deleted 23 ene-17 jun. El artista catalán Jordi Alcaraz trabaja en el espacio entre la poesía visual y la proyección conceptual.

MACBA. MUSEU D'ART CONTEMPORANI

(Plaça dels Àngels, 1). M: Universitat (L1, L2), Sant Antoni (L2). Lu, miér-vier 11-19.30 h; sábado 10-21 h; domingos y festivos 10-15 h. Cerrado martes (excepto festivos). Último acceso: 30 minutos antes del cierre. 10€ (válido para un mes). Reducida: 8€. Menores de 14 años, gratis. www.macba.cat

Gelatina dura 4 de noviembre-12 de marzo de 2017. Mirada al período, entre 1977 y 1992, de la creatividad.

Antoni Miralda. MadeinUSA Hasta el 9 de abril. El artista catalán Miralda es reconocido por su foco en la comida.

MACBA Collection 31 Hasta finales de junio. Selección de 85 obras de 5 artistas de los casi 5.000 que componen el repositorio del museo.

MUHBA EL CALL

(Placeta de Manuel Ribé, s/n). M: Liceu (L3), Jaume I (L4). Miércoles, viernes 11-14 h; sábado-domingo 11-19 h. 2,20€. Reducida: 1,54€. museuhistoria.bcn.cat

Los judíos en la Barcelona medieval Exposición permanente.

MUHBA OLIVA ARTÉS

(Espronceda, 142-146, Parc Central del Poblenou) M: Poblenou (L4). Miércoles 10-14 h; sábado-domingo 11-15 h, 16-18 h. 1 ene, cerrado. museuhistoria.bcn.cat

FREE Interrogar Barcelona Exposición permanente que repasa los cambios en la ciudad desde la industrialización al s. XXI.

La herencia industrial de Flandes, 1975-2015 Hasta el 16 de abril. Desde mediados de los setenta la región belga de Flandes realizó acciones para preservar su herencia industrial.

MUHBA PARK GÜELL

(Olot, s/n. Casa del Guarda). M: Vallcarca (L3). 8.30-18.15 h. Último acceso: 17.30 h. La Casa de la Guarda es parte de la visita al Conjunt Monumental del Park Güell, y está sujeta a las mismas condiciones de acceso al Park Güell. 8€. Reducida: 5,60€. Menores de 7 años, gratis. museuhistoria.bcn.cat; www.parkguell.cat

Güell, Gaudí y Barcelona, la expresión de un ideal urbano Exhibición audiovisual permanente sobre el Park Güell y la ciudad durante la época del Modernismo.

MUHBA PLAÇA DEL REI

(Pl. del Rei). M: Jaume I (L4). Martes-sábado 10-19 h; domingo 10-20 h. Cerrado lunes y 1 de enero. 7€. Reducida: 5€. Menores de 16 años, gratis. Primer domingo de mes, todo el día, y el resto de domingos a partir de las 15 h, gratis. Sólo exposición temporal: 2,20€. Reducida: 1,50€. museuhistoria.bcn.cat

Exposición permanente Yacimiento arqueológico que te permite conocer la colonia romana de Barcino.

Cristianismo, visigodos y poder en la ciudad Exposición permanente sobre Barcelona en la Antigüedad tardía.

Los primeros campesinos. La gran innovación de hace 7.500 años Hasta el 12 de febrero. Los agricultores impulsaron el primer gran cambio del paisaje de Barcelona.

Je vous offre les oiseaux/Us ofereixo els ocells Hasta el 28 de enero. Una experiencia visual y auditiva que reflexiona sobre cómo los supervivientes de los campos de concentración nazis dijeron que nunca oyeron pájaros mientras estuvieron prisioneros.

MUHBA REFUGI 307

(Nou de la Rambla, 169). M: Paral·lel (L2, L3). Visitas guiadas: domingos 10.30 h (inglés), 11.30 h (español) y 12.30 h (catalán). Cerrado festivos. 3.40€. Reserva previa necesaria: reservesmuhba@eicub.net. museuhistoria.bcn.cat

Exposición permanente 400 metros de túneles demuestra la angustia que debieron sentir los residentes durante los bombardeos aéreos en la Guerra Civil española.

MUHBA SANTA CATERINA

(Pl. de Joan Capri, s/n.). M: Jaume I (L4). Lunes-sábado 7.30-15.30 h. Cerrado domingos y festivos. museuhistoria.bcn.cat

GRATIS Exposición permanente Restos arqueológicos bajo el mercado de Santa Caterina.

MUHBA TEMPLE D'AUGUST

(Paradís, 10). M: Liceu (L3), Jaume I (L4). Lunes 10-14 h; Martes-sábado 10-19 h; domingo 10-20 h. 1 de enero, cerrado. museuhistoria.bcn.cat

GRATIS Exposición permanente Visita a los restos del Templo de Augusto en los tiempos de la Barcelona romana: Barcino.

MUHBA TURÓ DE LA ROVIRA

(Marià Labèrnia, s/n) Bus: 119, V17. T. 93 256 21 22. El acceso general no tiene horarios fijos. Área del museo: miércoles, 10-14 h; sábado, domingo 10-15 h. 1 de enero, cerrado. museuhistoria.bcn.cat

GRATIS Barcelona al límite Este mirador fue usado para fijar baterías antiaéreas durante la Guerra Civil española.

MUHBA VIA SEPULCRAL ROMANA

(Pl. de la Vila de Madrid). M: Catalunya (L1, L3; FGC). Martes, jueves 11-14 h; sábado, domingo 11-19 h.

Cerrado lunes, miércoles, viernes y 1 de enero. 2€. Reducida: 1.50€. Menores de 16 años, gratis. Primer domingo de mes, todo el día, y el resto de domingos a partir de las 15 h, gratis. museuhistoria.bcn.cat

Exposición permanente Esta vía romana secundaria fue también un lugar de enterramiento entre los siglos I y III d.C.

MUHBA VIL-LA JOANA

(Ctra. de l'Església, 104). FGC: Baixador de Vallvidrera. Jueves 10-14 h; sábado, domingo y festivos 10-19 h. Último acceso: media hora antes del cierre. 1 de enero, cerrado. museuhistoria.bcn.cat

GRATIS Exposición permanente Bonita maía en el parque natural de Collserola, recientemente sometida a una remodelación. **Reinterpretando a JV Foix** 30 ene-5 mar. 12 libros de escultura de Quim Domene sobre las obras del poeta catalán JV Foix, y una instalación audiovisual de Domene y del ilustrador Norbe Fernández.

MUSEU D'ARQUEOLOGIA DE CATALUNYA-BARCELONA

(Pg. de Santa Madrona, 39-41). M: Espanya (L1, L3; FGC), Poble Sec (L3). Mar-sáb 9.30-19 h; domingo y festivos 10-14.30 h. Cerrado lunes y 1 de ene. 4.50€. Reducida: 3.50€. Menores de 8 años, gratis. Último martes de mes (oct-jun), gratis. www.mac.cat

Vino griego Hasta el 29 de ene. La historia del vino griego en Catalunya, desde la época clásica hasta la actualidad.

Huesos Hasta el 27 de enero. Viaja al período medieval a través de la antropología física.

MUSEU DE BADALONA

(Pl. Assembla de Catalunya, 1. Badalona). M: Badalona Pompeu Fabra (L2). Martes-sábado 10-14 h, 17-20 h. Domingos y festivos 10-14 h. Exposición temporal: martes-sábado 17-20 h, domingo 10-14 h. Cerrado lunes, y 1 y 6 de enero. 6€. Reducida: 1€, 3€, 4.80€. Menores de 7 años, gratis. www.museudebadalona.cat

Baetulo, ciudad romana Exposición permanente que te permite ver los restos de las termas y del *Decumanus Maximus*.

Monasterio de Sant Jeroni de la Murtra: 600 años de historia Hasta 15 de enero. El museo celebra los 600 años de su cercano monasterio, reconocido por su arquitectura gótica catalana.

MEB: MUSEU DE L'ERÒTICA DE BARCELONA

(La Rambla, 96, bis). M: Liceu (L3), Catalunya (L1, L3; FGC). 10 h-medianoche. 1 de enero, 12-17 h. 25 de diciembre cerrado. 9€. Reducida: 8€. Precios especiales para grupos. www.erotica-museum.com

Exposición permanente Viaja a través de la historia del erotismo y su representación en el arte.

MUSEU DE LA MÚSICA

L'Auditori (Lepant, 150). M: Glòries y Marina

(L1), Monumental (L2). Mar, miér, vier 10-18 h; jue 10-21 h; sáb, dom 10-19 h. Cerrado lun y 1 y 6 de ene. 6€. Reducida: 4,50€. Menores de 16 años, gratis. Primer domingo de mes, todo el día, y el resto de domingos a partir de las 15 h, gratis. www.museumusica.bcn.cat

➤ **Exposición permanente** Los diferentes períodos de la historia de la música.

➤ **La gran noche del rock catalán** Hasta el 8 de enero. A finales de los 80 y principios de los 90, el rock catalán experimentó un boom.

MUSEU DE LA XOCOLATA

Antic Convent de Sant Agustí (Comerc, 36). M: Arc de Triomf (L1). Lunes-sábados 10-19 h, domingos y festivos 10-15 h. 1 y 6 de enero, cerrado. 6€. Descuentos disponibles. Menores de 7 años, gratis. www.museumxocolata.cat

➤ **Exp. permanente** Los orígenes del chocolate, su llegada a Europa en el siglo XVI y su relación con Barcelona.

MUSEU DE LES CULTURES DEL MÓN

(Montcada, 12). M: Jaume I (L4). Martes-sábados 10-19 h; domingos y festivos, 10-20 h. Cerrado lunes (excepto festivos) y 1 de enero. Entrada conjunta Museu Etnològic + Museu de les Cultures del Món: 5€. Reducida: 3,50€. Sólo exposición temporal: 2,20€. Reducida: 1,50€. Menores de 16 años, gratis. Primer domingo de mes, todo el día, y el resto de domingos a partir de las 15 h, gratis. museuculturesmon.bcn.cat

Exposición permanente Explora la herencia artística de diferentes culturas.

Ikunde. Barcelona, metrópolis colonial

Hasta el 5 de junio. La conexión entre Barcelona y la Guinea Española, una colonia de España desde 1778 hasta 1968.

Diálogos con África. La memoria de los objetos Finalización: a confirmar. Exposición resultante de un proyecto colaborativo entre el museo, investigadores de la Universitat de Barcelona y catalanes nacidos en África.

MUSEU DE MONTSERRAT

(Abadía de Montserrat. 08199 Montserrat). FGC de Pl. Espanya (línea R5). Estación: Monistrol de Montserrat + tren cremallera. 10-17,45 h. 7€. Reducida 6€. Niños 8-16 años: 4€. www.museudemontserrat.com

Exposición permanente Pinturas de El Greco, Caravaggio, Monet, Degas, Picasso...

La Grecia imaginada Hasta 5 feb, 2017. Esculturas del catalán Josep Salvadó Jassans.

Absis Hasta 19 de mar. Selección de obras de artista catalán Jaume Ribas.

MUSEU DEL DISSENY DE BARCELONA

Edifici Disseny Hub Barcelona (Pl. de les

Glòries Catalanes, 37-38). M: Glòries (L1). Martes-domingo 10-20 h. Cerrado lunes (excepto festivos) y 1 de enero. Exposiciones permanentes 6€. Reducida: 4€. Exposición temp.: 4,40€. Reducida: 3€. Menores de 16 años, gratis. Domingos de 15 a 20 h y primer domingo de mes, todo el día, gratis.

Del mundo al museo. Diseño de producto, patrimonio cultural Exposición permanente.

¡Extraordinarias! Colecciones de artes decorativas y artes de autor (siglos III-XX) Exposición permanente.

El cuerpo vestido. Siluetas y moda (1550-2015) Exposición permanente.

Diseño gráfico: de oficio a profesión (1940-1980) Exposición permanente sobre la profesionalización del diseño gráfico.

D'obra Hasta el 29 de enero. Exploración de 12.000 años de tradición en el uso de la cerámica en la arquitectura.

MUSEU DEL FUTBOL CLUB BARCELONA

Estadi FCB (Aristides Maillol, s/n. Puertas 7 y 9). M: Les Corts (L3). Consultar horarios. 1 de enero, cerrado. 23€. Reducida: 18€. Menores de 6 años y miembros del FCB, gratis. Algunas áreas y horario reducido en días de partido. www.fcbarcelona.com

➤ **Camp Nou Experience** Exposición permanente que recorre los 118 años de la historia del club e incluye visita a las instalaciones del Camp Nou.

MUSEU DEL MODERNISME DE BARCELONA

(Balmes, 48). M: Passeig de Gràcia (L2, L3, L4). Martes-sábados 10.30-19 h; domingos y festivos 10.30-14 h. Cerrado lunes y 1 y 6 de enero. 11€. Reducida: 8€. Niños de 6 a 16 años: 5€. Menores de 6 años, gratis.

➤ **Exp. permanente** Más de 350 obras de 42 artistas del Modernismo catalán, incl. Ramon Casas.

MUSEU EGIPCI DE BARCELONA

(València, 284). M: Passeig de Gràcia (L2, L3, L4). Lun-sáb 10-20 h; dom 10-14 h. A partir del 7 de ene: Lun-Vie 10h-14h, 16-20h; Sáb 10-20h; Dom 10-14h. 1 y 6 de ene, cerrado. 11€. Reducida: 8€. Niños 6-14 años: 5€. Menores de 5 años, gratis. www.museuegipci.com

➤ **Exposición permanente**

➤ **Tutankhamon, historia de un descubrimiento** Sin fecha final. Cómo fue descubierta la famosa tumba del rey egipcio.

➤ **Osiris, dios de Egipto** Sin fecha final. Es-

ta exposición profundiza en la historia de este monarca y dios egipcio.

MUSEU ETNOLÒGIC

(Passeig de Santa Madrona, 16-22). M: Poble Sec (L3), Espanya (L1, L3; FGC). Martes-sábados 10-19 h; domingos y festivos 10-20 h. Cerrado lunes y 1 de enero. Entrada conjunta Museu Etnològic + Museu de les Cultures del Món: 5€. Reducida: 3,50€. Menores de 16 años, gratis. Primer domingo de mes, todo el día, y el resto de domingos de 16 a 20 horas, gratis. ajuntament.barcelona.cat/museuetnologic

Siente nuestra herencia Exposición permanente.

MEAM: MUSEU EUROPEU D'ART MODERN

(Barra de Ferro, 5). M: Jaume I (L4). Mar-dom 10-20 h. Cerrado lun y 1 de ene. 9€. Reducida: 7€. Menores de 11 años, gratis. www.meam.es

➤ Arte contemporáneo figurativo

Exposición permanente de cerca de 300 pinturas y 80 esculturas del s. XX y XXI.

MUSEU FREDERIC MARÈS

(Plaça de Sant Iu, 5). M: Liceu (L3), Jaume I (L4). Mar-sáb 10-19 h. Domingos y festivos 11-20 h. Cerrado lun (exc. festivos) y 1 de ene. 4,20€. Reducida: 2,40€. Menores de 16 años, gratis. Primer domingo de mes, todo el día, y el resto de domingos a partir de las 15 h, gratis. www.museumares.bcn.cat

Exposición permanente de piezas de la colección de Frederic Marès, su 'gabinete de coleccionista', que incluye miles de elementos de colección a lo largo de su vida y su estudio-biblioteca.

GRATIS Postales de Navidad de Barcelona Hasta 2 de feb. En el patio del museo se exponen postales de Navidad de diferentes oficios y escenas de Barcelona.

MUSEU MARÍTIM DE BARCELONA

(Av. de les Drassanes, s/n). M: Drassanes (L3). Última entrada: 19,30 h. Exposiciones temporales: 7€. Reducida: 3,50€. Domingos a partir de las 15 h, gratis. www.mmb.cat

Barcos de juguete 1870-1939 Hasta 9 ene. Colección privada de juguetes de Menorca.

Hijos del océano Hasta 12 feb. Homenaje a los pescadores tradicionales que viven de y para el mar.

MUSEU MOTO BARCELONA

(C/ de la Palla, 10). M: Liceu (L3), Jaume I (L4), Catalunya (L1, L3; FGC). Lunes-sábados 10.30-19.30 h; domingos y festivos,

consultar con el museo. 9€ incl. bebida. Reducida: 6€ incl. bebida. Menores de 8 años, gratis. www.museumoto.com

➤ **La moto. Sociedad, industria, competición** Exposición permanente.

➤ **Scooters: un siglo de moto urbana** Hasta marzo. Evolución del ciclomotor.

MUSEU NACIONAL D'ART DE CATALUNYA

(Parc de Montjuïc). M: Espanya (L1, L3; FGC). Martes-sábado 10-18 h; domingos y festivos 10-15 h. Cerrado lunes (excepto festivos) y 1 de enero. 12€. Lluïsa Vidal: 4€. Marianne Breslauer: 6€. Picasso: 8€. Mirador en la azotea: 2€. Menores de 16 años y mayores de 65, gratis. Sábados a partir de las 15 h y primer domingo de mes, gratis. www.museunacional.cat

➤ **Exposición permanente** La más importante colección de murales románicos y de Modernismo catalán.

➤ **Lluïsa Vidal** Hasta el 15 de enero. Vidal es una de las artistas mejor conocidas del período modernista catalán.

➤ **Marianne Breslauer** Hasta el 29 de enero. Pese a que la carrera de esta fotógrafa alemana fue corta, su trabajo se considera clave en la "nueva fotografía".

➤ **Picasso y el arte románico** Hasta el 26 de febrero. Un intento de encontrar afinidades entre la obra de Picasso y el arte románico.

MUSEU OLÍMPIC DE L'ESPORT JOAN ANTONI SAMARANCH

(Av. de l'Estadi Olímpic, 60). M: Espanya (L1, L3; FGC). Martes-sábados 10-18 h; domingos y festivos 10-14,30 h. Cerrado lunes (excepto festivos) y 1 de enero. 5,10€. Reducida: 3,20€. Menores de 7 años y mayores de 65, gratis. www.museuolimpicbcn.cat

➤ **Exposición permanente**

➤ **Javier del Arco. Motor maestro** Hasta 24 de abril. Recordando a Del Arco, uno de los mayores expertos del deporte del motor en Cataluña.

MUSEU PICASSO

(Montcada, 15-23). M: Jaume I (L4). Martes-domingos (excepto jueves) 9-19 h; jueves 9-21,30 h; Cerrado lunes y 1 de enero. Colección permanente + exposición Mitologías: 11€. Reducida: 7€. Colección + Cubismo y guerra: 14€. Reducida: 7,50€. Sólo Mitologías: 4,50€. Sólo Cubismo y guerra: 6,50€. Reducida: 4,50€. www.museupicasso.bcn.cat

Exposición permanente Más de 3.800 obras de distintos períodos del artista. **Cubismo y guerra. El cristal en la llama** Has-

ta el 29 de enero. Artistas que se establecieron en París durante la I Guerra Mundial. **Mitologías, obra gráfica en la colección del museo** Hasta el 19 de marzo. Picasso y su atracción por el mundo de la mitología.

PALAU ROBERT

(Pg. de Gràcia, 107). M: Diagonal (L3, L5). FGC: Provença. Lunes-sábados 10-20 h; Domingos y festivos 10-14.30 h. 1 y 6 de enero, cerrado. palaurobert.gencat.cat

GRATIS El Celler de Can Roca. De la tierra a la luna Hasta el 23 de abril. 30 años del famoso restaurante de Girona.

GRATIS Outumuro. Retratos de BCN Hasta 26 feb. Fotografía de diferentes miembros de la sociedad y la cultura de Barcelona.

GRATIS J.B. Cendrós, un activo hombre de negocios Hasta el 30 de abril. Joan Baptista Cendrós tuvo un papel proactivo en la cultura catalana.

REIAL MONESTIR DE SANTA MARIA DE PEDRALBES

(Baixada del Monestir, 9). FGC: Reina Elisenda. Martes-viernes 10-14 h; sáb., dom. 10-17 h. Cerrado lunes y 1 de enero. 5€. Reducida: 3,50€. Menores de 16 años, gratis. Domingos a partir de las 15 h y primer domingo de mes, todo el día, gratis. monestirpedralbes.bcn.cat

El Monasterio de Pedralbes. Los tesoros del Monasterio Exposición permanente.

Plantas, remedios y boticas: el jardín medieval Exposición permanente.

Murales bajo la lupa. Pinturas de la capilla de Sant Miquel Exposición permanente.

Petras Albas. El Monasterio de Pedralbes y la familia Montcada (1326-1673) Exposición permanente que explora el linaje de los Montcada y su estrecha relación con el Monasterio.

Mujeres silenciadas Hasta el 3 de mayo. El legado de Eulàlia Anzizu al monasterio.

Espíritu y naturaleza Hasta el 8 de enero. Fotografías de la Hermana Isaura Marcos del Monasterio de Pedralbes inspiradas por un poema de San Francisco de Asís.

Belén Hasta el 2 de febrero. Tradicional Belén navideño.

Teatro, musicales y cabaret

EL MOLINO

(Vilà i Vilà, 99). M: Paral·lel (L2, L3). T. 93 205 51 11. Taquilla: jueves-sábados 17-21 h. T. 93 396 71 91. Entradas disponibles en Atrapalo, Ticketea, Entradas.com y en taquilla. www.elmolinobcn.com

➤ **El Molino On** Hasta 31 mar. Jue 21.30 h; vie-sáb 18.30 h, 21.30 h; dom 19.30 h. Desde 24€. Disfruta de un fabuloso cabaret.

TEATRE APOLO

(Av. del Paral·lel, 59). M: Paral·lel (L2, L3). Taquilla. mie-vie 17-20 h; sab, dom y festivos desde dos horas antes del comienzo del espectáculo. www.teatreapolo.com

Moustache, The Rhythm Musical Hasta 15 de enero (el 5 de enero no hay sesión). Mie-vie 20.30 h; sab 17.30 h, 21.30 h; dom 18 h. Desde 20€. Una comedia musical de Coco Comin que promete una noche energética, apasionante y divertida. En español.

TEATRE GAUDÍ BARCELONA

(Sant Antoni Maria Claret, 120). M: Sagrada Família (L2, L5) y Sant Pau/Dos de Maig (L5). T. 93 603 51 52. La taquilla abre una hora antes de que empiece el espectáculo. www.teatregaudibarcelona.com

Oliver Twist Hasta el 29 de enero (el 1 de enero no hay sesión). Sábado 17 h; domingo 12 h. 14€. Teatro musical para toda la familia basado en la novela de Dickens. En catalán.

El Despertar de la Primavera Hasta 8 ene (1 y 5 ene no hay sesión). Miércoles-sábados 21 h; domingos 18 h. 28€. Versión traducida del musical de Steven Sater y Duncan Sheik, *Spring awakening*. En catalán.

TEATRE LLIURE (MONTJUÏC - SALA FABIÀ PUIGSERVER)

(Pg. Santa Madrona 40-46 / Pl Margarida Xirgu, 1). M: Espanya (L1, L3; FGC), Poble Sec (L3). www.teatrelivre.com

Les noces de Figaro Hasta el 22 de enero. Martes-viernes, 20:30 h; Sábado, 19 h; Domingo, 18 h. 5 de enero no hay sesión. 29€. Martes, miércoles, 22 €. El teatro señala su 40 aniversario con un revival de su espectáculo de 1989. En catalán; subtítulos en español e inglés los sábados

Història 11-22 de enero. Miércoles-viernes 20.30 h; sábado 17.30, 21 h; domingo 18 h. 23€. Martes, miércoles 18.50€. Explora las complejidades de las relaciones humanas a través de la memoria histórica. En catalán.

Moby Dick Un viaje a través del teatro. 14 ene-12 feb. Sáb y dom, 12 h. Adultos, 12€. Niños 9€. Versión actualizada de este espectáculo familiar basado en la historia de la ballena blanca de H. Melville. En catalán. Recomendado para niños entre 6-12 años.

TEATRE LLIURE (GRÀCIA)

(Montseny, 47) M: Fontana (L3). T. 93 289 27 70. www.teatrelivre.com

Rhümia Hasta 8 ene. Mar-vier 20.30 h; sábado 17.30 h, 21 h. Dom 18 h; 23€. Martes,

miércoles y sábado tarde 18.50€. Galardonado show circense. En español y catalán. **Davant la jubilació** 13 ene-5 feb. Mar-vie 20.30 h; Sáb 19 h; Dom 18 h. 29€. Mar, mie 22€. Versión traducida de la clásica obra alemana de Thomas Bernhard basada en acontecimientos reales. En catalán.

TEATRE NACIONAL DE CATALUNYA (TNC)

(Pl. de les Arts, 1). M: Glòries (L1), Monumental (L2). La taquilla abre de miércoles a viernes de 15 a 19 h; sábado 15-20.30 h; domingo 15-17 h. www.tnc.cat

Molt soroll per no res 1 ene, 18 h. A partir de 12 años. 28€. Descuentos disponibles. Versión de *Mucho ruido y pocas nueces*. En catalán.

Cosas que no se olvidan fácilmente 11 ene-26 febrero. Mie-dom 17 h, 20 h. A partir de 18 años. 19,50-23€.

En la solitud dels camps de cotó 19 ene-19 feb. Mie-sab 20 h; Dom 18 h. A partir de 16 años. 11,50-23€. Dos hombres se reúnen por la noche para un intercambio que pone sus identidades en peligro. En catalán.

TEATRE POLIORAMA

(La Rambla, 115). M: Catalunya (L1, L3; FGC). Taquilla: mar-viera a partir de las 17 h. Sáb-dom desde las 16 h hasta el inicio de la representación. www.teatrepoliorama.com

El curiós incident del gos a mitjanit Hasta el 22 de enero. Jue 20.30 h; Vie 21.30 h; Sáb 17.30 h, 21.30 h; Dom 17.30. El 5 de enero no hay función, pero el miércoles 4 hay función extra a las 21.30 h. A partir de 10€. Adaptación de la novela 'El curioso incidente del perro a medianoche'. En catalán.

El Petit Dalí 15, 22 y 29 de enero. 12.30 h. A partir de 10,50€. A partir de 3 años. Teatro familiar sobre un joven artista, Salvador Dalí. En catalán.

Paradise 3 y 10 ene, 21.30 h. 15€. A partir de 13 años. Esta obra sobre personas que buscan su paraíso personal perdido te hará reír y llorar. En catalán y español.

TEATRE VICTÒRIA

(Paral·lel, 67). M: Paral·lel (L2, L3). T. 93 324 9742. www.teatrevictoria.com

Scaramouche 1-4, 6-8, 11-15, 19-22, 26-29 de enero. Lu, dom 18 h; Mie, jue 20.30 h; Vie 18 h, 21.30 h; Sáb 17.30 h, 21.30 h. 16-49€. Extravaganza musical sobre dos gemelos separados al nacer y el héroe enmascarado Scaramouche. En catalán.

Una bruixa a Barcelona 3, 4, 8 ene. Mar, mier 16.30 h; Dom 12.00 h; Desde 14€. Espectáculo infantil. En catalán.

VERSUS TEATRE

(Castillejos, 179). M: Glòries (L1), Monumental (L2). Tickets disponibles en www.atrapalo.com o en www.versusteatre.com.

A cada rey su merecido 6 ene-5 feb; jue.-sáb. 20.00 h; domingo 18.00 h. 20€. Reflexión sobre la guerra, especialmente la guerra civil. En español.

Danza

L'AUDITORI

(Lepant, 150). M: Glòries y Marina (L1), Monumental (L2). www.auditori.cat

Danza celta irlandesa - Gaelforce Dance 7 de enero, 18 h. 30-50€. Disfruta de la danza irlandesa de mano de los 30 miembros de esta compañía que te sorprenderán con su dominio del baile clásico irlandés.

MERCAT DE LES FLORS

(Lleida, 59). M: Espanya (L1, L3; FGC), Poble Sec (L3). La taquilla abre una hora antes de que empiece la actuación.

Back Àbac 7, 8, 14, 15 de ene. Sab 18 h; Dom 12 h. Adultos 12€. Niños 8€. La coreógrafa Àngels Margarit presenta un espectáculo para toda la familia basado en la obra de Bach en la que los bailes exploran conceptos de infinito y números.

Sweet Tyranny 27-29 ene, 3-5 feb. 20 h; Dom 18 h. 16€. Coreografía grupal basada en icónicos movimientos de los musicales de mediados de los años 70 y 80.

L'après-midi d'un foehn 28, 29 ene. Sab 11 h, 12.30 h, 17 h; Dom 11 h, 12.30 h. Adultos: 12€. Niños: 8€. Descubre cómo unas bolsas de plástico pueden transformarse en bailarinas.

GRAN TEATRE DEL LICEU

(La Rambla, 51-59). M: Liceu (L3). www.liceubarcelona.cat.

IT Dansa 28-29 ene, 4 feb. 11 h. 10-30€. Tres coreografías muy diferentes de tres jóvenes grupos de baile.

TEATRE NACIONAL DE CATALUNYA (TNC)

(Pl. de les Arts, 1). M: Glòries (L1), Monumental (L2). La taquilla abre de miércoles a viernes de 15 a 19 h; sábado 15-20.30 h; domingo 15-17 h. www.tnc.cat

Swan Lake 12-15 ene. Jue, vie 21 h; Sáb, dom 18 h. 50-55€. La Real Compañía de Ballet Rusa ofrece un inolvidable espectáculo de la clásica obra de Tchaikovsky, tan romántica como clásica.

INFORMACIÓN Y VENTAS

➤ Oficinas de información turística y tickets.visitbarcelona.com

Domingo 1

NAVIDAD

GRATIS Navidad en Plaça Catalunya (Pl. Catalunya). M: Catalunya (L1, L3; FGC). Hasta el 4 de enero. 10-21 h, excepto 1 de enero 17-21 h. www.barcelona.cat/nadal. Actividades festivas para todos que incluyen evento culturales como baile, deporte y música, y una feria con productos, servicios y actividades que promueven el consumo responsable y los productos de origen local.

FAMILIAR

Festival de la Infància Fira de Barcelona Montjuïc (Av. Reina Maria Cristina). M: Espanya (L1, L3; FGC). Hasta el 4 ene. 10-20 h. Desde 12€. 9€ sólo por la tarde. www.festivalinfancia.com
Diversión para los más pequeños con manualidades, tecnología y deportes.

Creación de una máscara de tiburón L'Aquàrium (Moll d'Espanya del Port Vell, s/n). M: Barceloneta (L4), Drassanes (L3). Cada sáb. y dom. 12-14 h, 16-18 h. Hasta 29 de enero, 2017. www.aquariumbcn.com

JAZZ

Jazz en directo en el Jamboree Jamboree (Pl. Reial, 17). M: Liceu (L3). 20 h, 22 h. 15€ (taquilla). 12€ (online por adelantado).

VISITAS

La Catedral del Mar (punto de encuentro: Pl. de Santa Maria del Mar). M: Jaume I (L4). Cada domingo, 10 h (español/inglés). Desde 14€. Información y tickets: tickets.visitbarcelona.com e iconoserveis.com.

Si eres un fan de la novela de Ildefonso Falcones ubicada en la Barcelona del siglo XIV, no te pierdas este tour literario que te lleva por algunos de los lugares mencionados en el libro.

GRATIS Visita al cementerio de Poble Nou (Av. Icària, s/n). M: Llacuna (L4). Primer domingo del mes 10.30 h (catalán), 12.30 h (español). Tercer domingo del mes 10.30 h (español), 12.30 h (catalán). www.cbsa.cat

ESPECTÁCULO AUDIOVISUAL

Sant Pau, recinto modernista, se ilumina (Sant Antoni Maria Claret, 167). M: Sant Pau/Dos de Maig (L5). 1, 5 y 6 enero. www.santpau.barcelona

GUITARRA ESPAÑOLA

El arte de la guitarra española: música y vino Iglesia de Santa Anna (Santa Anna, 29). M: Catalunya (L1, L3; FGC). 21 h. Desde 20€. Descuentos en las oficinas de turismo. Más información: tickets.visitbarcelona.com. Alen Garagic.

Maestros de la guitarra española Basílica Santa María del Pi (Pl. del Pi, 7). M: Liceu (L3). 1, 6-8 enero. 21 h, excepto sábado 7, 21.30 h. 23€. Descuentos en las oficinas de turismo. Más información: tickets.visitbarcelona.com. Barcelona Guitar Trio & Dance.

FLAMENCO

Gran Gala de Flamenco Palau de la Música Catalana (Palau de la Música, 4-6). M: Urquinaona (L1, L4). 17 h. 20-50€. Más información y entradas en oficinas de turismo y tickets.visitbarcelona.com.

ÓPERA - FLAMENCO

Ópera y flamenco Teatre Poliorama (La Rambla, 15). M: Urquinaona (L1, L4). 1, 3 y 5 de enero. Mar, jue 19 h; Dom 21.30 h. 38-50€. Entradas en oficinas de turismo y tickets.visitbarcelona.com.

MÚSICA CLÁSICA

Concierto de Año Nuevo de Johann Strauss Palau de la Música Catalana (Palau de la Música, 4-6). M: Urquinaona (L1, L4). 1-4, 6-8, 15, 22 de enero. Lun-mie, sáb 18 h; Vie 21.30 h; Dom a varias horas (consultar web). 29-56€. www.palaumusica.cat

El Ballet y Orquesta del Festival Strauss reciben el 2017 con un espectáculo inspirado en el famoso concierto de Viena.

Lunes 2

NAVIDAD

GRATIS Pesebre viviente en Plaça de Sant Jaume (Pl. de Sant Jaume, 1). M: Liceu (L3), Jaume I (L4). Hasta 8 ene, 2017 10 h-medianoche. www.barcelona.cat/Nadal.

Barcelona instala un belén (pessebre en catalán) en su histórica plaza.

Fira de Reis de Gran Via Gran Via, entre Muntanery Calabria. M: Universitat (L1, L2), Urgell (L1). Hasta 6 ene. Lun-Vie 10-22 h; sáb, dom 10-22 h; 5 enero 10-3 h. www.firareisgranviabcn.com. Los niños y niñas de Barcelona esperan con ansia la llegada de los Reyes Magos y sus regalos el 5 de enero. Este mercadillo ofrece todo lo que un niño podría desear.

Nadal al Poble Poble Espanyol (Av. Francesc Ferrer i Guàrdia, 13). M: Espanya (L1, L3; FGC). Hasta el 5 de enero (1 ene no hay actividades). 11-18 h. Incluido en la entrada. www.poble-espanyol.com. Disfruta de la Navidad con un mercado, talleres y juegos para niños.

DEPORTE

Open Camp (Plaça de Nèmesi Pontasí, s/n). M: Espanya (L1, L3; FGC). Diciembre: 1-11, 15-18, 22-24, 26-31. 10-18 h. 10-20€. Un parque temático interactivo en Montjuïc.

ALAIRE LIBRE – FAMILIAR

Parque de atracciones Tibidabo (Pl. Tibidabo, 3-4). FGC: Av. Tibidabo + Tramvia Blau o bus 196. Funicular del Tibidabo (Pl. Doctor Andreu). 28.50€ (menos de 120 cm, 10.50€). 2-5 ene. 11-18 h. www.tibidabo.cat
Barcelona Bosque Urbano (Pl. del Fòrum, s/n). M: El Maresme/Fòrum (L4). Diario hasta el 8 de enero (1 y 6 cerrado) y fines de semana de 10 a 15 h. 11-24€ (según circuito y edad). www.barcelonaboscurba.com
Tirolinas, cuerdas y camas elásticas.

ACTIVIDADES NOCTURNAS

La Pedrera de Gaudí. Los orígenes (Provença 261, acceso por Pg. de Gràcia). M: Diagonal (L3, L5); FGC: Provença. 1-3 ene, 21-23 h; 4-8 ene y 16 ene-2 mar, 19-21 h. 9-15 de ene, cerrado por mantenimiento. 34€. Reducida: 17€. Menores de 7 años, gratis. Espectáculo audiovisual y cava.

FLAMENCO

Flamenco en directo Sala Tarantos (Pl. Reial, 17). M: Liceu (L3). Diario 20.30 h, 21.30 h, 22.30 h. 15€. www.masimas.com/tarantos
Espectáculo de flamenco dedicado a Camarón de la Isla Casa Camarón (Roger de Flor, 230). M: Verdaguer (L4, L5), Sagrada Família (L2, L5). Lun-sáb 18h (cena), 19h (espectáculo); 20.30h (cena), 21.30h

(espectáculo). Varios menús y también sólo bebida. Dom cerrado. casacamaron.com

ACTIVIDADES FAMILIARES

Misión Cosmos CosmoCaixa (Isaac Newton, 26). FGC: Av. Tibidabo. Hasta 8 ene. 4€. cosmocaixa.com/agenda. Haz un viaje especial a través del espacio y del tiempo.
Mirades creuades Museu Blau (Pl. de Leonardo da Vinci, 4-5, Parc del Fòrum). M: El Maresme/Fòrum (L4). Hasta 8 de enero. www.museuencicencies.cat. Taller familiar.

GUITARRA ESPAÑOLA

Maestros de la Guitarra Española Basílica de Santa Maria del Pi (Pl. del Pi, 7). M: Catalunya (L1, L3; FGC). 2, 21-23, 28-29 de enero, 21 h, excepto sábado 21 y 28, 21.30 h. 23€. Pedro Javier González.
Maestros de la Guitarra Española Palau de la Música (Palau de la Música, 4-6). M: Urquinaona (L1, L4). 12 h. 39-45€. Tributo a Paco de Lucía.

Martes 3

JAZZ

Jazz en directo en el Jamboree Jamboree (Pl. Reial, 17). M: Liceu (L3). 20 h, 22 h. 15€ (taquilla). 12€ (online por adelantado).

FLAMENCO

Tablao Cordobés (La Rambla, 3-5). M: Drassanes, Liceu (L3). Diario 16.30 h, 18 h, 19.30 h, 21.15 h, 22.30 h (el espectáculo empieza después). 44-79.50€. tablaocondobes.com
Palacio del Flamenco (Balmes, 139). M: Diagonal (L3, L5); FGC: Provença. Diario 18:25 h, 20.15 h, 22.30 h (cena, antes). Opciones: sólo espectáculo, espectáculo+bebida, espectáculo+varias opciones de menú (inc. tapas). 45-160€. 10€ de descuento en oficinas de turismo. palaciodelflamenco.com

GUITARRA ESPAÑOLA

El arte de la guitarra española: música y vino Iglesia de Santa Anna (Santa Anna, 29). M: Catalunya (L1, L3; FGC). 3, 7, 8 enero. 21 h. Descuentos en las oficinas de turismo. Más información: tickets.visitbarcelona.com.

Maestros de la Guitarra Española Basílica de Santa Maria del Pi (Pl. del Pi, 7). M: Liceu (L3). 3-4 enero. 21 h. 23€.

DÍA A DÍA

VISITAS

Casa de les Punxes (Av. Diagonal, 420). M: Verdaguer (L4, L5), Diagonal (L3, L5). Diario 9-20 h. Último acceso: 19 h. Visita guiada: 20€. Gratis para menores de 5 años. Visita autoguiada con audioguía (disponible en 10 idiomas): 12.50€. 5-18 años y jubilados: 11.25€. Gratis para menores de 5 años. www.casadelespunxes.com
Una espectacular terraza y un nuevo vermouth bar.

Itinerario por las fachadas de Puig i Cadafalch (Punto de encuentro: Casa Amatller, Passeig de Gràcia, 41). M: Passeig de Gràcia (L2, L3, L4). 3, 28 de enero. 22.30 h. 15€. www.casessingulars.com Descubre las fachadas de Puig i Cadafalch, incluyendo Casa Amatller, Palau Baró de Quadras, Casa de les Punxes...

ALAIRE LIBRE – FAMILIAR

Parque de atracciones PortAventura (Av. Alcalde Pere Molas. Km. 2. Vila Seca, Tarragona). Renfe: PortAventura. Hasta 8 ene, 2017. Entradas: tickets.visitbarcelona.com o www.portaventura.es
Disfruta una Navidad especial.

TEATRO FAMILIAR

El Petit Príncep Barts (Av. Paral·lel, 62). M: Paral·lel (L2, L3). 1-8 ene (el día 5 no hay sesión). Varios horarios, consultar web. Desde 15€. www.barts.cat
Un musical para toda la familia. En catalán.

Miércoles 4

NAVIDAD

Belén Reial Monestir de Santa Maria de Pedralbes (Baixada del Monestir, 9). FGC: Reina Elisenda. Hasta 2 de feb. monestirpedralbes.bcn.cat Tradicional belén navideño en el histórico convento en la zona alta de Barcelona.
Nadal al Poble Poble Espanyol (Av. Francesc Ferrer i Guàrdia, 13). M: Espanya (L1, L3; FGC). Hasta el 5 de enero (1 ene no hay actividades). 11-18 h. Incluido en la entrada. www.poble-espanyol.com. Disfruta de la Navidad con un mercado, talleres y juegos para niños.

MÚSICA

GRATIS Villancicos en la Plaça del Rei Plaça del Rei. M: Jaume I (L4). www.orfeocatala.com

Concierto de villancicos ofrecido por el Orfeo Catalá, el coro de la ciudad de Barcelona, y organizado por el Ayuntamiento.

FLAMENCO

Tablao Flamenco Nervión (Princesa, 2). M: Jaume I (L4). Mie-Sab 20-22 h. Espectáculo+bebida 16.90€; espectáculo+cena 27.90€

VISITAS

Torre Bellesguard Gaudí (Bellesguard, 6-9). FGC: Av. Tibidabo. Visita con audioguía: mar-dom 10-15 h. 9€. Reducida: 7.20€. Visita guiada: sáb 12 h, 13.15 h (español); sáb, dom 11 h (inglés). 16€. Reducida: 12.80€. www.bellesguardgaudi.com Castillo modernista de Gaudí en la ladera del Tibidabo.
Itinerario por las fachadas de la manzana de la discordia (Punto de encuentro: Casa Amatller, Passeig de Gràcia, 41). M: Passeig de Gràcia (L2, L3, L4). 4, 15 enero. 11.30 h. 15€. www.casessingulars.com Descubre algunas fachadas como la de Casa Amatller.

ALAIRE LIBRE – FAMILIAR

Barcelona Bosque Urbano (Pl. del Fòrum, s/n). M: El Maresme/Fòrum (L4). Diario hasta el 8 de enero (1 y 6 cerrado) y fines de semana de 10 a 15 h. 11-24€ (según circuito y edad). www.barcelonaboscurba.com
Tirolinas, cuerdas y camas elásticas.
Parque de atracciones Tibidabo (Pl. Tibidabo, 3-4). FGC: Av. Tibidabo + Tramvia Blau o bus 196. Funicular del Tibidabo (Pl. Doctor Andreu). 28.50€ (menos de 120cm, 10.50€). 2-5 ene. 11-18 h. www.tibidabo.cat

ACTIVIDADES FAMILIARES

Trabajo de campo Spinosaurus Museu Blau (Pl. de Leonardo da Vinci, 4-5, Parc del Fòrum). M: El Maresme/Fòrum (L4). Hasta 8 de enero. museuciencies.cat. Visita guiada para familias.

Jueves 5

FAMILIA-TRADICIONES

GRATIS Cabalgata de los Reyes Magos (principales calles del centro; inicio: Av. Marquès de l'Argentera) 18 h. www.barcelona.cat/nadal Únete a las familias y los niños que se acercan a recibir a los Tres Reyes de Oriente que vienen a traer sus regalos. La cabalgata es un festival de música, colory diversión.

ÓPERA

Ópera en el Palau Dalmases (Montcada, 20). M: *Jaume I* (L4). Cada jueves 22 h. 20€. www.palaudalmases.com

VISITAS

Historias y leyendas del barrio Gótico (inicio: Font de Canaletes, La Rambla). M: Catalunya (L1, L3; FGC). Jue 15.30 h (inglés/español); sáb 22 h (francés). Desde 15€ (incluye un pica-pica y una bebida). tickets.visitbarcelona.com e iconoserveis.com.

Explora el corazón de Ciutat Vella.

Gran Teatre del Liceu (La Rambla, 51-59). M: *Liceu* (L3). Lu-vie 9.30 h, 10.30 h (50 mins). Catalán, español, francés e inglés. 16€. Reducida: 12€. www.liceubarcelona.cat

ALAIRE LIBRE – FAMILAR

Parque de atracciones PortAventura (Av. Alcalde Pere Molas. Km. 2. Vila Seca, Tarragona). Renfe: PortAventura. 1-8 ene. Entradas: tickets.visitbarcelona.com o www.portaventuraworld.com
Disfruta una Navidad especial.

ÓPERA – FLAMENCO

Ópera y flamenco Teatre Poliorama (La Rambla, 115). M: *Urquinaona* (L1, L4). 1, 3, 5 ene. Mar, jue 19 h dom 21.30 h. 38-50€. Entradas en las oficinas de turismo y tickets.visitbarcelona.com

Viernes 6

FÚTBOL

La Liga: Espanyol vs Deportivo Estadi Cornellà-El Prat (Av. del Baix Llobregat, 100. Cornellà de Llobregat). FGC: *Comellà Riera*. 20.45h. www.rcdespanyol.com

SHOPPING

Barcelona Shopping Tour - Un mundo de sensaciones (Inicio: oficina de turismo en Pl. Sant Jaume, Ciutat, 2).

M: *Jaume I* (L4) *Liceu* (L3). 6, 13 enero, 15.30 h. tickets.visitbarcelona.com
Visita de tres horas dirigida por un guía profesional que incluye el Barri Gòtic, Born, Sant Pere y Santa Caterina.

BLUES

Blues en el MEAM (Barra de Ferro, 5). M: *Jaume I* (L4). Cada viernes. 18 h. 14€. Más información y entradas en las oficinas de turismo y en tickets.visitbarcelona.com

ACTIVIDADES NOCTURNAS

Cena en la oscuridad *Dans Le Noir* (Pg. Picasso, 10). M: *Arc de Triomf* (L1). Cada viernes 19.30 h, Desde 42.90€. tickets.visitbarcelona.com

Fantasmas de Barcelona (Inicio: *Arc de Triomf*, Pg. Lluís Companys). M: *Arc de Triomf* (L1). Viernes. 21.30 h (español/inglés). Desde 12€. Más información y entradas: tickets.visitbarcelona.com e iconoserveis.com.

Visita de dos horas de duración.

Fuente mágica (Pl. Carles Buigas, 1). M: *Espanya* (L1, L3; FGC). Vie, sáb 19-20.30 h (espectáculo empieza a las 19h, 19.30h y 20h). Espectáculo de luz, música y agua.

Cena en el Palau Requesens (Bisbe Caçador, 3). M: *Liceu* (L3), *Jaume I* (L4). Vie, sáb. 19.30h. Desde 71€. Descuentos disponibles. www.palaurequesens.cat y tickets.visitbarcelona.com

Cena medieval en un edificio histórico.

Sábado 7

MÚSICA CLÁSICA

Música clásica en el MEAM (Barra de Ferro, 5). M: *Jaume I* (L4). Cada sábado. 18 h. 19€. Más información y entradas en las oficinas de turismo y en tickets.visitbarcelona.com

Concierto de Año Nuevo de Johann Strauss *Palau de la Música* (Palau de la Música, 4-6). M: *Urquinaona* (L1, L4). Ver domingo 1.

GUIARRA ESPAÑOLA

El arte de la guitarra española: música y vino *Iglesia de Santa Anna* (Santa Anna, 29). M: *Catalunya* (L1, L3; FGC). 3, 7, 8 ene. 21 h. Descuentos en las oficinas de turismo. Más información: tickets.visitbarcelona.com.

TRADICIONES

GRATIS Sardanes (Pla de la Seu). M: *Jaume I* (L4). Sábado 18h; domingo 11.15h. El baile nacional de Cataluña se baila cada fin de semana frente a la catedral.

VISITAS

La sombra del viento (Inicio: La Rambla, 9). M: *Drassanes* (L3). Cada sábado. 17h (español/inglés). Desde 14€. Más información y entradas: tickets.visitbarcelona.com e iconoserveis.com.

Para los amantes del libro de Ruiz Zafón, esta guía literaria es indispensable. Descubre un lado mágico de la ciudad.

VISITAS

GRATIS Carrozas y coches fúnebres (Cementerio de Montjuïc, Mare de Déu del Port, 56-58). Bus: 21. Cada sábado a las 12 h. En catalán. www.cbsa.cat La mayor colección del mundo de este tipo de vehículos.

GRATIS Visita al cementerio de Les Corts (Av. Joan XXIII, 3-15). M: María Cristina (L3). Primer sáb de mes, 11h. En catalán. www.cbsa.cat

Azotea de Santa María del Mar (Plaça de Santa Maria, 1). M: Jaume I (L4). De 12 a 18h. Visitas en varios horarios e idiomas. 10€. Reducida: 8€. Reservas: riostabarcelona.com/ytickets.visitbarcelona.com. Visitas a lo alto de esta histórica iglesia.

GOSPEL

Alabama Gospel Choir (Palau de la Música, 4-6). M: Urquinaona (L1, L4). 22.30h. 26-46€. www.palaumusica.cat

DEPORTE

Partido internacional de Hockey Real Club de Polo de Barcelona (Av. Dr. Marañón, 19-31). M: Zona Universitària. Hora a confirmar. www.hockeyreyes.com

ACTIVIDADES NOCTURNAS

Basílica del Pi Secreta (Pl. del Pi, 7). M: Liceu (L3). Vie(catalán), sáb (español) 21h. 6 ene, cerrado. 19€ (general). 16€ (adelantado). Información y entradas: adsentiabarcelona.com/otickets.visitbarcelona.com. Visita nocturna a esta iglesia del siglo XIV.

Domingo 8

SPA

Aire de Barcelona, Baños árabes (Pg. de Picasso, 22). M: Barceloneta, Jaume I (L4). Dom-jue: primera sesión 10 h, última sesión a partir de las 22 h. Vie y sáb: primera sesión 10 h, última sesión a partir de medianoche. 1 de enero, cerrado por la mañana. Horarios y disponibilidad en: airedebarcelona.com

VISITAS

GRATIS Visita guiada al cementerio de Montjuïc (Mare de Déu del Port, 56-58). Bus: 21. Segundo y Cuarto domingo 11 h (catalán) y 11.15 h (español).

Sant Pau, Recinto Modernista (Sant Antoni Maria Claret, 167). M: Sant Pau/Dos de Maig (L5). Visitas en varios idiomas; consultar programa. Lu-vie 10-13.30 h. sáb, dom, festivos 10.30-13.30 h. 1y6 ene, cerrado. 16€. Reducida: 11.20€. www.santpaubarcelona.org

Una serie de pavellones modernistas diseñados por Lluís Domènech i Montaner.

La Catedral del Mar (Inicio: Pl. de Santa Maria del Mar). M: Jaume I (L4). Ver domingo 1.

GUITARRA ESPAÑOLA

Maestros de la guitarra española Basílica de Santa María del Pi (Pl. del Pi, 7). M: Catalunya (L1, L3; FGC). Ver domingo 1.

AIRE LIBRE – FAMILIA

Barcelona Bosque Urbano (Pl. del Fòrum, s/n). M: El Maresme/Fòrum (L4).

BALONCESTO

Liga Endesa: FC Barcelona vs Rio Natura Monbus Palau Blaugrana (Avinguda Arístides Maillol, s/n). M: Les Corts (L3). 12.30h. www.fcbarcelona.com

ACTIVIDADES FAMILIARES

Piensa, diseña, crea y disfruta CosmoCaixa (Isaac Newton, 26). FGC: Av. Tibidabo. Fin de semana y festivos. Hasta 8 de enero. 4€. cosmocaixa.com/agenda. Taller para niños a partir de 7 años.

CONCIERTO FAMILIAR

Landry el Rumbero El Born Centre de Cultura i Memòria (Pl. Comercial, 12). M: Jaume I y Barceloneta (L4), Arc de Triomf (L1). 12h. Adultos 8€. Menores de 12 años 4€. elbornculturaimemoria.cat. Rumba catalana.

Lunes 9

VISITAS

Basílica de Santa María del Pi (Pl. del Pi, 7). M: Liceu (L3). 10-18h. 4€. Reducida: 3€. Tour guiado que incluye el campanario. Consultar horarios. 8.50€. Visita esta iglesia del siglo XIV.

MÚSICA

Gran Gala Strauss Palau de la Música Catalana (Palau de la Música, 4-6). M: Urquinaona (L1, L4). 21h. 23-59€. www.palaumusica.cat.

La Orquesta Filarmónica Lemberg ofrece un concierto muy especial bajo la batuta de Turiry Holota con algunas de las mejores obras de la familia Strauss.

FLAMENCO

Flamenco en el Palau Dalmases (Montcada, 20). M: Jaume I (L4). 18h, 19.30h, 21.30h. 25€. Reserva en www.palaudalmases.com

GUITARRA ESPAÑOLA

Maestros de la guitarra española Basílica Santa María del Pi (Pl. del Pi, 7). M: Catalunya (L1, L3; FGC). 9, 24-27 enero. 21 h. 23€. Descuentos en las oficinas de turismo. Más información: tickets.visitbarcelona.com.

TECHNO

Sesión techno Moog (Arc del Teatre, 3). M: Liceu y Drassanes (L3). Desde medianoche. www.masimas.com/moog

Martes 10

GUITARRA ESPAÑOLA

El arte de la guitarra española: música y vino Iglesia de Santa Anna (Santa Anna, 29). M: Catalunya (L1, L3; FGC). 21 h. Desde 20€. Descuentos en las oficinas de turismo. Más información: tickets.visitbarcelona.com

VISITAS

Azotea de Santa María del Mar (Plaça de Santa Maria, 1). M: Jaume I (L4). Versáb. 7.

MÚSICA CLÁSICA

Concierto de piano de Tchaikovsky nº1 Palau de la Música Catalana (Palau de la Música, 4-6). M: Urquinaona (L1, L4). 21h. 28-55€. www.palaumusica.cat

DEPORTES BAJO EL AGUA

Sumérgete entre tiburones L'Aquàrium (Moll d'Espanya del Port Vell, s/n). M: Barceloneta (L4), Drassanes (L3). Consultar horarios. A partir de 8 años. Desde 150€. www.aquariumbcn.com Vive una aventura en una jaula bajo el agua viendo tiburones.

Miércoles 11

MÚSICA CLÁSICA

Trio Berlin Palau de la Música Catalana (Palau de la Música, 4-6). M: Urquinaona (L1, L4). 20.30h. 15€. www.palaumusica.cat

SEVILLANAS

GRATIS Noche de sevillanas Casa Camarón (Roger de Flor, 230). M: Verdaguer (L4, L5), Sagrada Família (L2, L5). Cada miércoles 22.30h. www.casacamaron.com

GUITARRA ESPAÑOLA

Maestros de la Guitarra Española Basílica de Santa María del Pi (Pl. del Pi, 7). M: Catalunya

(L1, L3; FGC). 11, 12, 14 y 15 de enero. 21h, excepto sáb 14. 23€. Descuentos en oficinas de turismo. Más en tickets.visitbarcelona.com

Jueves 12

FLAMENCO

Espectáculo flamenco dedicado a Camarón de la Isla Casa Camarón (Roger de Flor, 230). M: Verdaguer (L4, L5), Sagrada Família (L2, L5). Verlunes 2.

GUITARRA ESPAÑOLA

El arte de la guitarra española: música y vino Iglesia de Sta Anna (Sta Anna, 29). M: Catalunya (L1, L3; FGC). 12, 26 ene. 19h. Descuentos en oficinas de turismo. Más información: www.tickets.visitbarcelona.com

VISITAS

Historias y leyendas del barrio Gótico (Inicio: Font de Canaletes, La Rambla). M: Catalunya (L1, L3; FGC). Ver jueves 5.

Palau de la Música Catalana (Palau de la Música, 4-6). M: Urquinaona (L1, L4).

JAZZ

Thermal CCCB (Montalegre, 5). M: Catalunya (L1, L3, FGC). 20.30h. 7€. www.cccb.org y www.auditori.cat

BALONCESTO

Euroliga: FC Barcelona avs Olympiacos Piraeus Palau Blaugrana (Av. Aristides Maillol, s/n). M: Les Corts (L3). 21h. fcbarcelona.com

ÓPERA

Traviata de Verdi Palau de la Música Catalana (Palau de la Música, 4-6). M: Urquinaona (L1, L4). 12, 31 enero. 20h. 18.20-54€. www.palaumusica.cat

Viernes 13

BLUES

Blues en el MEAM (Barra de Ferro, 5). M: Jaume I (L4). Cada viernes. 18 h. 14€. Más información y entradas en las oficinas de turismo y en tickets.visitbarcelona.com

SHOPPING

Barcelona Shopping Tour - Un mundo de sensaciones (Inicio: of. turismo en Pl. St.Jaume, Ciutat, 2). M: Jaume I (L4) Liceu (L3). Vervie 6.

RUMBA

GRATIS Noche de Runba Casa Camarón (Ro-

DÍA A DÍA

ger de Flor, 230). M: Verdaguer (L4, L5), Sagrada Família (L2, L5). Cada viernes. 23.30h. bodegaflamenca.com

VISITAS

Casa de les Punxes (Av. Diagonal, 420). M: Verdaguer (L4, L5), Diagonal (L3, L5). Ver martes 3.

ACTIVIDADES NOCTURNAS

Fantasmas de Barcelona (Inicio: Arc de Triomf, Pg. Lluís Companys). M: Arc de Triomf (L1). Viernes. 21.30 h (español/inglés). Desde 12€. Más información y entradas: tickets.visitbarcelona.com e iconoserveis.com.

Visita de dos horas de duración.

Fuente mágica (Pl. Carles Buigas, 1). M: Espanya (L1, L3; FGC). Vie, sáb 19-20.30 h (espectáculo empieza a las 19h, 19.30h y 20h). Espectáculo de luz, música y agua.

Cena en el Palau Requesens (Bisbe Caçador, 3). M: Liceu (L3), Jaume I (L4). Verviermes 6.

Sábado 14

FLAMENCO

Flamenco en el Palau Dalmaes (Montcada, 20). M: Jaume I (L4). Diario 18 h, 19.30 h, 21.30. 25€. Reservar online: www.palaudalmaes.com.

Tablao Flamenco Nervión (Princesa, 2). M: Jaume I (L4). Mié-sáb. 20-22 h. Espectáculo+bebida 16.90€; espectáculo+cena. 27.90€

MÚSICA CLÁSICA

Thomas Dausgaard dirige a Nielsen, Sibelius y Arvo Pärt L'Auditori (Lepant 150). M: Glòries y Marina (L1), Monumental (L2). 14, 15 enero. Sáb 19h; dom 11h. 10-56€. www.auditori.cat. Dausgaard y el violinista boris Belkin.

Música clásica en el MEAM (Barra de Ferro, 5). M: Jaume I (L4). Cada sábado. 18 h. 19€. Más información y entradas en las oficinas de turismo y en tickets.visitbarcelona.com

VISITAS

Visita guiada al Park Güell (Olot, 5). M: Vallcarca (L3).

Historias y leyendas del barrio Gótico (inicio: Font de Canaletes, La Rambla). M: Catalunya (L1, L3; FGC). Ver jueves 5.

La sombra del viento (Punto de encuentro: La Rambla, 9). M: Drassanes (L3). Ver

sábado 7.

GRATIS Carozas y coches fúnebres (Cementerio de Montjuïc, Mare de Déu del Port, 56-58). Bus: 21. Versábado 7.

TRADICIONES

GRATIS Sardanes (Pla de la Seu). M: Jaume I (L4). Sábados 18h; domingos 11.15h. El baile nacional de Cataluña.

GUITARRA ESPAÑOLA

El arte de la guitarra española: música y vino Iglesia de Sta Anna (Sta Anna, 29). M: Catalunya (L1, L3; FGC). Ver martes 10.

FÚTBOL

La Liga: FC Barcelona vs Las Palmas Camp Nou (Aristides Maillol, s/n). M: Les Corts (L3). 18 dic. 20.45 h. www.fcbarcelona.cat.

ACTIVIDADES NOCTURNAS

Basílica del Pi Secreta (Pl. del Pi, 7). M: Liceu (L3). Versábado 7.

Domingo 15

ÓPERA

Werther Gran Teatre de Liceu (La Rambla, 51-59). M: Liceu (L3). 15, 17, 18, 19, 23, 24, 25, 27, 28, 29, 31 enero; 1, 3, 4 febrero (18h). 20h, excepto dom 15, 17h y dom 29, 18h. 10-279€. www.liceubarcelona.cat.

Esta ópera de Jules Massenet no se representa en el Liceu desde hace 25 años.

FLAMENCO

Flamenco en directo Sala Tarantos (Pl. Reial, 17). M: Liceu (L3). Diario 20.30 h, 21.30 h, 22.30 h. 15€. www.masimas.com/tarantos.

VISITAS

La Catedral del Mar (punto de encuentro: Pl. de Santa Maria del Mar). M: Jaume I (L4). Cada domingo, 10 h (español/inglés). Desde 14€. Información y tickets: tickets.visitbarcelona.com e iconoserveis.com.

Si eres fan de la novela de Ildefonso Falcones ubicada en la Barcelona del s. XIV, no te pierdas este tour literario por algunos de los lugares mencionados en el libro.

Itinerario por las fachadas de la manzana de la discordia (Punto de encuentro: Casa Amatller, Passeig de Gràcia, 41). M: Passeig de Gràcia (L2, L3, L4). 11.30 h. 15€. www.cassessingulars.com. Ver miércoles 4.

GRATIS Visita al cementerio de Poble Nou (Av. Icària, s/n). M: Llacuna (L4). Ver dom 1.

CINE EN FAMILIA

El perro mongol (El Born Centre de Cultura i Memòria (Pl. Comercial, 12). M: Jaume I y Barceloneta (L4), Arc de Triomf (L1). 12h. 3€. Para niños entre 6-12 años. [elbornculturaimemoria.cat](#). Película alemana de 2005 que explica la historia de una familia nómada de Mongolia. En español.

CINE

Concierto para cine mudo Sant Pau, recinte modernista (Sant Antoni Maria Claret, 167). M: Sant Pau/Dos de Maig (L5). 19h. 10€. [www.santpau.barcelona](#)

El pianista Max Vilavecchia y la cantante Ana Francesc ponen sonido a la película *Berlín, sinfonía de una gran ciudad*, de Water Ruttman.

MÚSICA CLÁSICA

Concierto de Año Nuevo de Johann Strauss Palau de la Música (Palau de la Música, 4-6). M: Urquinaona (L1, L4). Ver domingo 1.

Lunes 16

FESTIVALES DE MÚSICA

18º Festival del Mil·leni: Niña Pastori Teatre Victoria (Av. Paral·lel, 67-69). M: Poble Sec, Drassanes (L3). 16-17 ene. 21h. 29-59€. [www.festiva-milleni.com](#).

Reconocida cantante de flamenco española.

MÚSICA CLÁSICA

Daniil Trifonov L'Auditori (Lepant 150). M: Glòries y Marina (L1), Monumental (L2). 20.30h. 38€. [www.auditori.cat](#). Concierto que incluye obras de Schumann, Stravinsky y Shostakovich.

Zhu Xiao-Mei Palau de la Música Catalana (Palau de la Música, 4-6).

M: Urquinaona (L1, L4). 20.30h. 30€. [www.palaumusica.cat](#)

La pianista china interpreta variaciones Goldberg de Bach.

VISITAS

Gran Teatre del Liceu (La Rambla, 51-59). M: Liceu (L3). Ver jueves 5.

ACTIVIDADES NOCTURNAS

La Pedrera de Gaudí. Los orígenes (Provença 261, acceso por Pg. de Gràcia). M:

Diagonal (L3, L5); FGC: Provença. Ver lu 2.

JAZZ

WTF Jam Session Jamboree (Pl. Reial, 17). M: Liceu (L3). 20 h. 5€ (en taquilla). 4€ (online previa). [www.masimas.com/jamboree](#).

GUITARRA ESPAÑOLA

Maestros de la guitarra española Basílica Santa Maria del Pi (Pl. del Pi, 7). M: Liceu (L3). 16-19, 30. 21h. 23€. Descuentos en las oficinas de turismo. Más información: [tickets.visitbarcelona.com](#).

Martes 17

FESTIVALES DE MÚSICA

18º Festival del Mil·leni: Niña Pastori Teatre Victoria (Av. Paral·lel, 67-69). M: Poble Sec, Drassanes (L3). 16-17 ene. 21h. 29-59€. [www.festiva-milleni.com](#). Reconocida cantante de flamenco española.

FLAMENCO

Palacio del Flamenco (Balmes, 139). M: Diagonal (L3, L5); FGC: Provença. Ver martes 3.

DEPORTES BAJO EL AGUA

Sumérgete entre tiburones L'Aquàrium (Moll d'Espanya del Port Vell, s/n). M: Barceloneta (L4), Drassanes (L3). Consultar horarios. A partir de 8 años. Desde 150€. [www.aquariumbcn.com](#)
Vive una aventura en una jaula bajo el agua viendo tiburones.

MÚSICA CLÁSICA

Obras de Rachmaninoff y Dvorak Palau de la Música Catalana (Palau de la Música, 4-6). M: Urquinaona (L1, L4). 21h. 28-55€. [www.palaumusica.cat](#)

La Orquesta Simfónica de Ucrania interpreta el concierto de piano nº2 de Rachmaninoff y la Sinfonía del Nuevo Mundo de Dvorak.

Miércoles 18

ÓPERA

Werther Gran Teatre del Liceu (La Rambla, 51-59). M: Liceu (L3). 15, 17, 18, 19, 23, 24, 25, 27, 28, 29, 31 enero; 1, 3, 4 febrero (18h). 20h, excepto dom 15, 17h y dom 29, 18h. 10-279€. [www.liceubarcelona.cat](#).

Esta ópera de Jules Massenet no se representa en el Liceu desde hace 25 años.

DÍA A DÍA

MAGIA

Mr. Snow, la leyenda continúa *Barts* (Av. Paral·lel, 62). M: Paral·lel (L2, L3). 18-22 enero. Mie, jue 21h; vie, sáb 21.30h; dom 19.30h. Desde 22€. www.barts.cat

SEVILLANAS

GRATIS Noche de sevillanas *Casa Camarón* (Roger de Flor, 230). M: Verdaguer (L4, L5), Sagrada Família (L2, L5). Ver miércoles 11.

VISITAS

Basílica de Santa María del Pi (Pl. del Pi, 7). M: Liceu (L3). Ver lunes 9.

Jueves 19

FLAMENCO

Espectáculo flamenco dedicado a Camarón de la Isla *Casa Camarón* (Roger de Flor, 230). M: Verdaguer (L4, L5), Sagrada Família (L2, L5). Ver lunes 2.

VISITAS

Sant Pau, recinto modernista (*Sant Antoni Maria Claret*, 167). M: Sant Pau/Dos de Maig (L5). Ver domingo 8.

Historias y leyendas del barrio Gótico (Inicio: Font de Canaletes, La Rambla). M: Catalunya (L1, L3; FGC). Ver jueves 5.

ÓPERA

Werther *Gran Teatre de Liceu* (La Rambla, 51-59). M: Liceu (L3). Ver domingo 15.

Ópera en Palau Dalmau (*Montcada*, 20). M: Jaume I (L4). Cada jueves 23h. 20€. www.palaudalmau.com

BALONCESTO

Euroliga: FC Barcelona vs Anadolu Efes Estambul *Palau Blaugrana* (Avinguda Arístides Maillol, s/n). M: Les Corts (L3). 21h. www.fcbarcelona.com

ACTIVIDADES NOCTURNAS

La Pedrera de Gaudí. Los Orígenes (*Provença* 261, entrada por Pg. de Gràcia). M: Diagonal (L3, L5); FGC: Provença. Ver lunes 2.

Viernes 20

BLUES

Blues en el MEAM (*Barra de Ferro*, 5). M: Jaume I (L4). Cada viernes. 18h. 14€. Más información y entradas en las oficinas de turismo y en tickets.visitbarcelona.com

SPA

Aire de Barcelona, Baños árabes (Pg. de Picasso, 22). M: Barceloneta, Jaume I (L4). Ver jueves 8.

ACTIVIDADES NOCTURNAS

Fantasmas de Barcelona (Inicio: Arc de Triomf, Pg. Lluís Companys). M: Arc de Triomf (L1). Viernes. 21.30h (español/inglés). Desde 12€. Más información y entradas: tickets.visitbarcelona.com e iconoserveis.com. Visita de dos horas de duración.

Cena en el Palau Requesens (*Bisbe Caçador*, 3). M: Liceu (L3), Jaume I (L4). Ver viernes 6.

Cena en la oscuridad *Dans Le Noir* (Pg. Picasso, 10). M: Arc de Triomf (L1). Ver viernes 6.

RUMBA

Noche de Rumba *Casa Camarón* (Roger de Flor, 230). M: Verdaguer (L4, L5), Sagrada Família (L2, L5). Cada viernes 23.30h. bodegaflamenca.com

Sábado 21

TRADICIONES

GRATIS Tres Tombs Varias calles del barrio de Sant Antoni. A partir de las 10.30h. www.barcelona.cat

Cada año esta procesión homenajea al patrón local de los animales domésticos con caballos y carrozas que desfilan a través del barrio barcelonés de Sant Antoni.

MÚSICA CLÁSICA

Star Trek, Los Planetas y Ed Wood *Palau de la Música Catalana* (Palau de la Música, 4-6). M: Urquinaona (L1, L4).

Viaja fuera de este mundo gracias a la mejor música inspirada en el espacio.

Música clásica en el MEAM (*Barra de Ferro*, 5). M: Jaume I (L4). Cada sábado. 18h. 19€. Más información y entradas en las oficinas de turismo y en tickets.visitbarcelona.com

ROCK

Banda tributo a Supertramp *Palau de la Música Catalana* (Palau de la Música, 4-6). M: Urquinaona (L1, L4).

Logicaltramp homenajea a uno de las bandas de rock más populares de los años setenta.

VISITAS

La sombra del viento (Inicio: La Rambla, 9). M: Drassanes (L3). Cada sábado. 17h (español/inglés). Desde 14€. Más información y entradas: tickets.visitbarcelona.com e iconoserveis.com.

Para los amantes del libro de Ruiz Zafón, esta guía literaria es indispensable. Descubren un lado mágico de la ciudad.

FÚTBOL

La Liga: Espanyol vs Granada Estadi Cornellà-El Prat (Av. del Baix Llobregat, 100. Cornellà de Llobregat). FGC: Cornellà Riera. 13h. www.rcdespanyol.com

Domingo 22

VISITAS

Visitas guiadas al Park Güell (Olot, 5). M: Vallcarca, Lesseps (L3).

La Catedral del Mar (punto de encuentro: Pl. de Santa Maria del Mar). M: Jaume I (L4). Cada domingo, 10h (español/inglés). Desde 14€. Información y tickets: tickets.visitbarcelona.com e iconoserveis.com Si eres un fan de la novela de Ildefonso Falcones ubicada en la Barcelona del siglo XIV, no te pierdas este tour literario que te lleva por algunos de los lugares mencionados en el libro.

GRATIS Visita guiada al cementerio de Montjuïc (Mare de Déu del Port, 56-58). Bus: 21. Ver domingo 8.

JÓVENES MÚSICOS

Residencias musicales en La Pedrera

(Pg. de Gràcia, 92). M: Diagonal (L3, L5); FGC: Provença. 12h. 12€ por sesión. Más información: www.lapedrera.com.

Conciertos ofrecidos por artistas emergentes realizando una residencia anual.

MÚSICA CLÁSICA

Perfumes de Francia Palau de la Música Catalana (Palau de la Música, 4-6). M: Urquinaona (L1, L4). 12h. 15€. www.palaumusica.cat Nicholas Fink dirige al coro de cámara del Palau en este recital.

AL AIRE LIBRE – FAMILIAR

Barcelona Bosque Urbano (Pl. del Fòrum, s/n). M: El Maresme/Fòrum (L4). Diario hasta el 8 de enero (1y6 cerrado) y fines de semana de 10 a 15h. 11-24€ (según circuito

yedad). www.barcelonaboscursa.com
Tirolinas, cuerdas y camas elásticas.

Lunes 23

FESTIVALES DE MÚSICA

Guitar BCN 2017: Lamb Chop Barts (Av. Paral·lel, 62). M: Paral·lel (L2, L3). 20.30h. Desde 20€. www.theproject.es
Este año el extenso Festival Guitar BCN se pone en marcha con Lamb Chop.

ÓPERA

Werther Gran Teatre de Liceu (La Rambla, 51-59). M: Liceu (L3). Ver domingo 15.

FLAMENCO

Tablao Cordobés (La Rambla, 3-5). M: Drassanes, Liceu (L3). Diario 16.30h, 18h, 19.30h, 21.15h, 22.30h (el espectáculo empieza después). 44-78,50€. tablaocondobes.com

TECNO

Sesión techno Moog (Arc del Teatre, 3). M: Liceu y Drassanes (L3). Desde medianoche.

Martes 24

DEPORTES BAJO EL AGUA

Sumérgete entre tiburones L'Aquàrium (Moll d'Espanya del Port Vell, s/n). M: Barceloneta (L4), Drassanes (L3). Ver martes 10.

GUIARRA ESPAÑOLA

Maestros de la Guitarra Española Basílica de Santa Maria del Pi (Pl. del Pi, 7). M: Liceu (L3). Ver lunes 9.

ÓPERA

Werther Gran Teatre de Liceu (La Rambla, 51-59). M: Liceu (L3). Ver domingo 15.

JAZZ

Jazz en directo en el Jamboree Jamboree (Pl. Reial, 17). M: Liceu (L3). 20h, 22h. 15€ (taquilla). 12€ (online por adelantado).

Miércoles 25

ROCK

Biffy Clyro Sant Jordi Club (Pg. Olímpic, 5-7). 20.30h. 33,50€. www.livenation.es. La banda de rock escocesa está en tour.

DÍA A DÍA

MÚSICA CLÁSICA

Jerusalem Quartet L'Auditori (Lepant, 150).
M: Glòries y Marina (L1), Monumental (L2).
20.30 h. 28€. www.auditori.cat.
Obras de violín de este cuarteto.

SEVILLANAS

GRATIS Noche de sevillanas Casa Camarón
(Roger de Flor, 230). M: Verdaguer (L4, L5),
Sagrada Familia (L2, L5). Ver miércoles 11.

ÓPERA

Werther Gran Teatre de Liceu (La Rambla,
51-59). M: Liceu (L3). 15, 17, 18, 19, 23, 24,
25, 27, 28, 29, 31 enero; 1, 3, 4 febrero (18h).
20h, excepto dom 15, 17h y dom 29, 18h. 10-
279€. www.liceubarcelona.cat.

Jueves 26

MÚSICA CLÁSICA

Sonatas de violín de Beethoven Pa-
lau de la Música Catalana (Palau de la
Música, 4-6). M: Urquinaona (L1, L4).
20.30h. 40€. El violinista Leonidas Ka-
vakos y el pianista Enrico Pace presen-
tan un segundo concierto con las sona-
tas de Beethoven.

FLAMENCO

Palacio del Flamenco (Balmes, 139). M: Dia-
gonal (L3, L5); FGC: Provença. Ver martes 3.
Tablao Flamenco Nervión (Princesa, 2). M:
Jaume I (L4). Ver miércoles 4.

GUIARRA ESPAÑOLA

**El arte de la guitarra española: música y
vino** Iglesia de Santa Anna (Santa Anna,
29). M: Catalunya (L1, L3; FGC). Ver jue 12.

BALONCESTO

Euroliga: FC Barcelona vs Laboral Kutxa Pa-
lau Blaugrana (Avinguda Aristides Maillol,
s/n). M: Les Corts (L3). 21h. [www.fcbarce-
lona.com](http://www.fcbarce-
lona.com)

VISITAS

Gran Teatre del Liceu (La Rambla, 51-59). M:
Liceu (L3).

Viernes 27

BLUES

Blues en el MEAM (Barra de Ferro, 5). M: Jau-
me I (L4). Cada viernes. 18 h. 14€. Más infor-

mación y entradas en las oficinas de turismo
y en tickets.visitbarcelona.com

FLAMENCO

Flamenco en directo Sala Tarantos (Pl.
Reial, 17). M: Liceu (L3). Diario 20.30 h,
21.30h, 22.30h. 15€. [www.masimas.
com/tarantos](http://www.masimas.
com/tarantos)

MÚSICA CLÁSICA

Tristany i Isolda L'Auditori (Lepant, 150).
M: Glòries y Marina (L1), Monumental (L2).
21 h. 29-134€. www.auditori.cat.
Dirige Valery Gergiev.

VISITAS

Torre Bellesguard Gaudí (Bellesguard, 6-9).
FGC: Av. Tibidabo. Ver miércoles 4.
Azotea de Santa Maria del Mar (Plaça de
Santa Maria, 1). M: Jaume I (L4). Ver sá-
bado 7.

POP

Leroy Sánchez Sala Bikini (L'illa Diagonal,
Av. Diagonal, 547). M: Maria Cristina (L3).
Puertas: 18.30h; concierto: 20h. 14€+gas-
tos admin. www.doctormusic.com
Emergente sensación del pop español.

ACTIVIDADES NOCTURNAS

Fantasmas de Barcelona (Inicio: Arc de
Triomf, Pg. Lluís Companys). M: Arc de Triomf
(L1). Ver viernes 6.
Cena en la oscuridad Dans Le Noir (Pg. Pi-
casso, 10). M: Arc de Triomf (L1). Ver vie 6.

Sábado 28

MÚSICA CLÁSICA

**Gergiev dirige la 4ª sinfonía de Shos-
takovich** L'Auditori (Lepant, 150). M:
Glòries y Marina (L1), Monumental (L2).
28, 29 enero. Sab 19h; dom 11h. 10-
98€. www.auditori.cat.
Valery Gergiev dirige dos orquestas.

Música clásica en el MEAM (Barra de Ferro,
5). M: Jaume I (L4). Cada sábado. 18 h. 19€.
Más información y entradas en las oficinas
de turismo y en tickets.visitbarcelona.com

VISITAS

Casa de les Punxes (Av. Diagonal, 420). M:
Verdaguer (L4, L5), Diagonal (L3, L5). Ver
martes 3.
**Itinerario por las fachadas de Puig i Cada-
falch** (Punto de encuentro: Casa Amatller)

M: Passeig de Gràcia (L2, L3, L4). Ver mar 3.
La sombra del viento (Inicio: La Rambla, 9).
M: Drassanes (L3). Ver sábado 7.

SPA

Aire de Barcelona, Baños árabes (Pg. de Pí-casso, 22). M: Barceloneta, Jaume I (L4). Ver jueves 8.

NAVIDAD

Belén navideño Reial Monestir de Santa Ma-ria de Pedralbes (Baixada del Monestir, 9). FGC: Reina Elisenda. Ver miércoles 4.

Domingo 29

FÚTBOL

La Liga: Espanyol vs Sevilla Estadi Cornellà-El Prat (Av. del Baix Llobregat, 100. Cornellà de Llobregat). FGC: Cornellà Riera. 16.15h. www.rcdespanyol.com

El equipo sevillano se desplaza para en-frentarse al español.

MÚSICA CLÁSICA

Gergiev dirige la 4ª sinfonía de Shostako-vich L'Auditori (Lepant, 150). M: Glòries y Marina (L1), Monumental (L2). Ver sáb 28.

VISITAS

La Catedral del Mar (Inicio: Pl. de Santa Ma-ria del Mar). M: Jaume I (L4). Ver domingo 1.

FLAMENCO

Flamenco en el Palau Dalmases (Montcada, 20). M: Jaume I (L4). Diario 18h, 19.30h, 21.30h. 25€. Reserva online en: www.palaudalmases.com

ÓPERA

Werther Gran Teatre del Liceu (La Rambla, 51-59). M: Liceu (L3). Ver domingo 15.

MÚSICA INNOVADORA

Les Yeux Fermés Sant Pau, Recinto Modernista (Sant Antoni Maria Claret, 167). M: Sant Pau/Dos de Maig (L5). 19h. 10€. www.santpau.barcelona. La arpista Berta Puigdemasa muestra su estilo creativo en la creación de música.

Lunes 30

MODA

o8o Barcelona Fashion Teatre Nacional

de Catalunya (Pl. de les Arts, 1). M: Glòries (L1), Monumental (L2). 30 ene-3 feb. www.o8obarcelonafashion.cat.

La primera semana de la moda del año en Barcelona da comienzo durante cinco días con pasarelas, debates, un mercadillo, showrooms y mucho más.

ACTIVIDADES NOCTURNAS

La Pedrera de Gaudí. Los Orígenes (Pro-vença, 261, entrada por Pg. de Gràcia). M: Diagonal (L3, L5); FGC: Provença. Ver lue-nes 2.

FLAMENCO

Tablao Cordobés (La Rambla, 3-5). M: Drassanes, Liceu (L3). Diario 16.30 h, 18 h, 19.30 h, 21.15 h, 22.30 h (el espec-táculo empieza después). 44-78.50€. tablaocordobes.com

JAZZ

WTF Jam Session Jamboree (Pl. Reial, 17). M: Liceu (L3). 20 h. 5€ (en taquilla). 4€ (online previa). www.masimas.com/jamboree.

VISITAS

Sant Pau, Recinto Modernista (Sant Anto-ni Maria Claret, 167). M: Sant Pau/Dos de Maig (L5). Ver domingo 8.

Martes 31

GUITARRA ESPAÑOLA

El arte de la guitarra española: música y vino Iglesia de Santa Anna (Santa An-na, 29). M: Catalunya (L1, L3; FGC). Ver martes 10.

VISITAS

Torre Bellesguard Gaudí (Bellesguard, 6-9). FGC: Av. Tibidabo. Ver miércoles 4.

ÓPERA

Werther Gran Teatre de Liceu (La Rambla, 51-59). M: Liceu (L3). Ver domingo 15.

Traviata de Verdi Palau de la Música Cata-lana (Palau de la Música, 4-6). M: Urqui-naona (L1, L4). 12, 31 enero. 20h. 18.20-54€. www.palaumusica.cat

MODA

o8o Barcelona Fashion Teatre Nacional de Catalunya (Pl. de les Arts, 1). M: Glòries (L1), Monumental (L2). Ver lunes 30.

INFORMACIÓN Y VENTAS

➤ Oficinas de información turística
y tickets.visitbarcelona.com

Arquitectura

BASÍLICA DE LA SAGRADA FAMILIA

(Mallorca, 401). M: Sagrada Família (L2, L5). A diario 9-18h. Visita panorámica (audioguía + torres): 29€. Visita guiada: 24€. Visita autoguiada con audioguía: 22€. Necesaria reserva previa en www.sagradafamilia.org

BASÍLICA DE SANTA MARIA DEL MAR

➤ (Plaça de Santa Maria, 1). M: Jaume I (L4). Lun-sáb 9-13h, 17-20.30h. Dom, festivos 10-14h, 17-20h. Visita guiada incluida azotea: 12-18h. Varios horarios e idiomas. 10€. Reducida: 8€. Reservas: www.riostabarcelona.com/ytickets.visitbarcelona.com. Acceso silla de ruedas.

BASÍLICA DE SANTA MARIA DEL PI

➤ (Plaça del Pi, 7). M: Liceu (L3), Jaume I (L4). 10-18h. 1y6 ene, cerrado. 4€. Reducida: 3€. Visita guiada (incluida la torre campanario): consulta la web para horarios. 8.50€. Basílica del Pi Secreta: viernes (catalán), sábado (español) 21h Desde 16€.

CASA BATLLÓ

➤ (Pg. de Gràcia, 43). M: Passeig de Gràcia (L2, L3, L4). 9-21h. Último acceso: 20h. Visita cultural + videoguía: 22.50€. Reducida: 19.50€. Menores de 7, gratis.

CASA DE LES PUNXES

➤ (Av. Diagonal, 420). M: Verdader (L4, L5), Diagonal (L3, L5). A diario 9-20h. Último acceso: 19h. Visita guiada: 20€. Menores de 5 años, gratis. Visita autoguiada con audioguía (en 10 idiomas): 12.50€. Reducida: 11.25€. Menores 5 años, gratis. Entrada rápida para visita autoguiada: 15€. Reducida: 13.75€. Menores de 5 años, gratis.

CRIPTA GAUDÍ COLÒNIA GÜELL

➤ (Claudi Güell, 6 - Santa Coloma de Cervelló). M: Espanya (L1, L3; FGC) + FGC: estación Colònia Güell (S4, S8 o S33). Lunes-viernes 10-17h; sábado, domingo y festivos 10-15h. 1y6 de enero, cerrado. 7€. Reducida: 5.50€. Entrada más audioguía: 9€. Reducida: 7.50€.

GRAN TEATRE DEL LICEU

➤ (La Rambla, 51-59). M: Liceu (L3). Visita de 50 minutos: lunes-viernes 9.30h, 10.30h. Catalán, español e inglés. 16€. Reducida: 12€. Menores de 7 años, gratis. Visita de 45 minutos: lunes-viernes 11.30-18h; sábado-domingo 9.30-18h (varios horarios e idiomas). 9€. Reducida: 7.50€. Menores de 7 años, gratis. Visita de 30 minutos: Lunes-domingo 13.30h (varios idiomas). 6€. Reducida: 5€. Menores de 7 años, gratis.

LA PEDRERA

➤ (Provença, 261-265). M: Diagonal (L3, L5); FGC: Provença. Pedrera de día: 1 de enero: 11-20.30h. Último acceso: 20h; 2-3 de enero: 9-18.30h. Último acceso: 18h; A partir del 4 de enero: 9-18.30h. Último acceso: 18h. 9-15 de enero: cerrado por trabajos de mantenimiento. 20.50€. Reducida: 16.50€. Niños 7-12 años: 10.25€. Menores de 6 años: gratis. La Pedrera de Gaudí. Los orígenes: 1-3 enero, 21-23h; A partir del 4 de enero, 19-21h. 9-15 de enero, cerrado. 34€. Niños 7-12 años: 17€. Menores de 6 años: gratis.

PALAU BARÓ DE QUADRAS

➤ (Av. Diagonal, 373). M: Diagonal (L3, L5); FGC: Provença. Visitas guiadas: Miércoles (excepto festivos) 11h (inglés), 12h (catalán), 13h (español). 12€. Reducida: 10.80€. Niños 7-12 años: 6€. Menores de 7 años: gratis. Reserva previa en www.casessingulars.com.

PALAU GÜELL

(Nou de la Rambla, 3-5). M: Liceu (L3). Martes-domingo 10-17.30h. Último acceso: 16.30h. Cerrado lunes, excepto festivos, y 1 y 6 de enero. 12€. Reducida: 9€. Gratis para menores de 10 años.

PALAU DE LA MÚSICA CATALANA

➤ (Palau de la Música, 4-6). M: Urquinaona (L1, L4). 10-15.30h (cada 30 mins). Catalán, español, francés, italiano e inglés. 18€. Reducida: 11€. Gratis para menores de 10 años.

PALAU REQUESENS

(Bisbe Cassador, 3). M: Liceu (L3), Jaume I (L4). Visitas guiadas y cenas: viernes y sábado 19.30h. Catalán, español, inglés, francés, alemán, chino y ruso. Visitas guiadas: 20€. Niños menores de 12 años: 10€. Cenas y espectáculo medieval: desde 71€. Niños menores de 12 años: 35.50€.

PARK GÜELL

(Olot, 5). M: Vallcarca (L3). 8.30-18.15h. Último acceso 17.30h. 8€. Niños 7-12 años y mayores de 65: 5.60€. Gratis para menores de 7 años. Visitas guiadas: 7€ pp. Visita guiada privada (para 2-4 personas): 32€ pp. Visita privada familiar (para 4-9 personas): 96€ por grupo. Visitas guiadas gratis para menores de 7 años. Varios idiomas. Necesaria reserva previa en www.parkguell.cat

SANT PAU, RECINTO MODERNISTA

➤ (Sant Antoni Maria Claret, 167). M: Sant Pau/Dos de Maig (L5). Lunes-sáb. 10-16.30h; domingos y festivos 10-14.30h. 1 y 6 de enero, cerrado. Visita audioguiada: 10€. Reducida: 7€. Visita guiada (varios horarios e idiomas a diario entre las 11h y las 13.30h): 16€. Reducida: 11.20€. Primer domingo de mes (no visitas guiadas) y menores de 16 años, gratis.

TORRE BELLESGUARD

➤ (Bellesguard, 6-9). FGC: Av. Tibidabo. Martes-domingo 10-15h. Último acceso: 14.30h. Cerrado lunes y 1 y 6 de enero. Visita autoguiada con audioguía: 9€. Reducida: 7.20€. Menores de 8 años, gratis. Visita guiada completa: sáb, dom 11h (inglés); sáb 12h, domingo 13.15h (español). 16€. Reducida: 12.80€. Menores de 8 años, gratis.

Ocio

AIRE DE BARCELONA, BAÑOS ÁRABES

➤ (Pg. de Picasso, 22). M: Barceloneta, Jaume I (L4). Dom-juev: primera sesión 9h, última sesión a partir de las 22h. Viernes y sábado: primera sesión 9h, última sesión a partir de medianoche. 1 de enero, cerrado por la mañana.

BARCELONA BOSQUE URBANO

➤ (Plaça del Fòrum, s/n). M: El Maresme/Fòrum (L4). Hasta el 8 de enero: abierto a diario 10-15h. A partir del 9 de enero: abierto fins de semana 10-15h. Cerrado el 1 y el 6 de enero. 11-24€ (varía según circuito y edad).

GAUDÍ EXPERIÈNCIA

➤ (Larrard, 41). M: Lesseps (L3). 10.30-17h. Último espectáculo audiovisual: 16.30h. 1 de enero: 12-18.30h. Último espectáculo audiovisual: 18h. 6 de enero, cerrado. 9€. Reducida: 7.50€.

L'AQUÀRIUM

(Moll d'Espanya del Port Vell, s/n). M: Barceloneta (L4), Drassanes (L3). Hasta el 8 de enero: diario 10-20.30h. A partir del 9 de enero: lunes-viernes 10-17.30h; fines de semana y festivos 10-20h. 20€. Niños 5-10 años: 15€. 3-4 años: 7€. Entrada familiar disponible.

OPEN CAMP

➤ Estadi Olímpic de Barcelona (Pg. Olímpic, 17-19). M: Espanya (L1, L3; FGC). 2-8 de enero 10-17h. 1 y 6 de enero, cerrado. Open Park (todas las experiencias del parque): 20€. Reducida: 15€. Niños 0-4: gratis. Open Stadium (sólo experiencias en el interior del estadio): €15. Reducida: 10€. Niños 0-4: gratis.

POBLE ESPANYOL

➤ (Av. Francesc Ferrer i Guàrdia, 13). M: Espanya (L1, L3; FGC). 1 de enero 13h-medianoche. 2-8 de enero: Lun 9-20h; Mar-Jue, dom 9h-medianoche; viernes 9h-3h de la madrugada; sábado 9h-4h de la madrugada. A partir del 9 de enero: Lunes-jueves 9-18h; viernes 9h-3h de la madrugada. 13€. Reducida: 7€; otros descuentos online. Menores de 4 años, gratis.

PORTAVENTURA

➤ (Av. Alcalde Pere Molas. Km. 2. Vila Seca (Tarragona). Tren (Renfe): PortAventura. 1-8 de enero, de 10h a medianoche. A partir del 9 de enero, cerrado. Información en las oficinas de turismo, tickets.visitbarcelona.com y www.portaventuraworld.com.

PARQUE DE ATRACCIONES TIBIDABO

➤ (Pl. del Tibidabo, 3-4). Bus Tibibus (T2A) desde Pl. Catalunya. FGC: Av. Tibidabo (L7) + Tramvia Blau o Bus 196 + Funicular Tibidabo. 2-5 de enero: 11-18h. Cerrado 1 de enero. Parque de atracciones: 28.50€. Menos de 120cm: 10.30€. Camí del Cel: 12.70€. Menos de 120cm: 7.80€.

ZOO DE BARCELONA

➤ (Parc de la Ciutadella, s/n). M: Arc de Triomf (L1), Ciutadella/Vila Olímpica (L4). 10-17.30h. Último acceso: 17h. 19.90€. Niños 3-12 años: 11.95€. Mayores de 65: 10.05€. Menores de 3 años, gratis.